



16/00012874

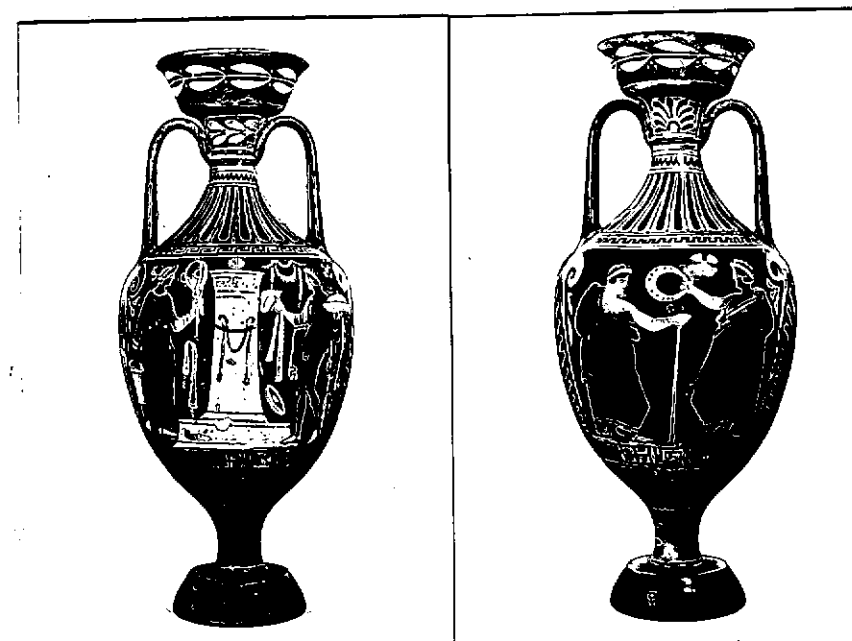
ITA:

SOPRINTENDENZA ARCHEOLOGICA DELLA PUGLIA

63

PUGLIA

(5605241) Roma, 1975 - Ist. Poligr. Stato - S. (c. 1.000.000)

PROVINCIA E COMUNE: **BA-BARI**LUOGO DI COLLOCAZIONE: **Museo Archeologico** INV. **22154**OGGETTO: **Anfora apula a figure rosse**PROVENIENZA (rif. I.G.M.): **Conversano (Pg 190, IV NB)**DATI DI SCAVO: **Contrada S. Bartolomeo** INV. DI SCAVO: **-**
(o altra acquisizione) **Scavi 1956.**DATAZIONE: **III quarto del IV sec. a.C.**ATTRIBUZIONE: **Fabbrica apula**MATERIALE E TECNICA: **Argilla canoscio con coloritura rossa sulle parti risparmiate (eccetto all'interno del piede, del collo e sul taglio del labbro). Vernice abbastanza lucida. Sovradipintura in bianco e giallo.**MISURE: **h.47; diam. labbro 13; diam. piede 11,3.**STATO DI CONSERVAZIONE: **Vernice nera scrostata in alcuni punti. Sovradipintura evanida in alcune zone. Incrostazioni.**CONSISTENZA ATTUALE DEL MATERIALE: **-**ESAME DEI REPERTI: **-**CONDIZIONE GIURIDICA: **Proprietà dello Stato**NOTIFICHE: **-**

NEG. 22284/85

DESCRIZIONE: **Piede ad echino, corpo ovoidale privo del fondo affusolato in basso e con spalla leggermente concava separata con un cordoncino dal collo; labbro svasato, anse a nastro. Sono risparmiate: l'interno del piede, la parte affusolata del ventre e il taglio del labbro. Decorazione accessoria: sul labbro, in bianco, ramo di alloro con bacche e foglie rivolte a sn.; sul collo, ramo di alloro in A e palmetta in B; sulla spalla, linea gialla sul cordoncino in A e nera in B; sotto, una serie di bastoncelli verticali a vernice nera, delimitata in alto da una linea a zig zag e in basso da una fascia a meandro; sotto le anse, puntini e bastoncelli; sui fianchi, palmette fra girali; al limite inferiore della parte decorata in nero, serie di motivi meandro-spiralici.**

RESTAURI:

ESEGUITI:

PROCEDIMENTI SEGUITI:

BIBLIOGRAFIA, INVENTARI:

V.L'ABBATE, Norba e i centri antichi nel territorio di Conversano, Bari, 1979, pp. 170-171, n.b, fig.80,b.

FOTOGRAFIE:

SOPRINTENDENZA ARCHEOLOGICA

TARANTO

A.F.S. n° 22284-85cat. Bari

DISEGNI:

ESAME DEI SITI E DEI TERRENI:

RIFERIMENTO OGGETTI DELLO STESSO COMPLESSO:

Inv. 22153; 22155-22180.

COMPILATORE DELLA SCHEDA:

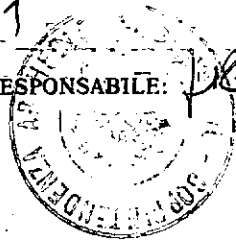
Rosa De Francesco R. De Francesco

DATA:

30/11/81

VISTO DEL FUNZIONARIO RESPONSABILE:

plm



ALLEGATI:

OSSERVAZIONI:

RIFERIMENTO VECCHIE SCHEDE:


Io sottoscritto mi obbligo alla conservazione dell'oggetto descritto nel presente foglio secondo le norme della Legge 1° Giugno 1939, n. 1089 e Regolamento approvato con R. Decreto n. 363 del 30 Gennaio 1913; di conseguenza a non rimuoverlo dal posto che occupa, a non apportarvi modificazioni senza conseguire preventiva approvazione del Ministero dell'Istruzione, e a non menomarne in alcun modo il pubblico godimento.

DATA:

VISTO DEL SOPRINTENDENTE

FIRMA

AGGIORNAMENTI:

| | | | | |
|-------------------------------------------------------------------------------------------------------------------------------------------------------------------------------------------------------------------------------------------------------------------------------------------------------------------------------------------------------------------------------------------------------------------------------------------------------------------------------------------------------------------------------------------------------------------------------------------------------------------------------------------------------------------------------------------------------------------------------------------------------------------------------------------------------------------------------------------------------------------------------------------------------------------------------------------------------------------------------------------------------------------------------------------------------------------------------------------------------------------------------------------|----------------------|-----------------------------|-------------------------------------------------------------------------------------------------------------------------------------------------------------------------|----|
| RA | N. CATALOGO GENERALE | N. CATALOGO INTERNAZIONALE |  MINISTERO PER I BENI CULTURALI E AMBIENTALI DIREZ. GEN. DELLE ANTICHITA' E BELLE ARTI | |
| 16/00012874 | ITA: | SOPRINTENDENZA ARCHEOLOGICA | | 63 |
| ALLEGATO N.1. (segue descrizione) | | | | |
| (5605243) Roma, 1975 - Ist. Poligr. Stato - S. (c. 200.000) | | | | |
| <p>interrotta da riquadri crociati con punti. Lato A: due figure di profilo volte verso una stele. Questa ha una larga base e un coronamento sagomato; intorno al fusto è annodata una tenia. La figura femminile a sn. reca una situla ed una patera con manico a figura umana da cui pende una benda. Indossa un chitone cinto con borchie sulle spalle e alla cintura, calzari, kekryphalos, collana, orecchini e armille. La figura maschile a ds. nuda, reca una benda, una patera con vivande e una tenia. Porta un mantello sulle braccia, un bastone, calzari, una benda annodata sulla nuca. Il suolo, sotto le due figure, è reso da una fila di puntini. Nel campo, una corona con una tenia intrecciata, una patera e una rosetta. Sono sovradipinti in bianco e giallo, la stele, i monili della donna, i calzari delle figure e i particolari degli oggetti in campo. Lato B: due giovani ammantati e affrontati di cui quello a sn. ha un bastone ed una corona. Entrambe le figure hanno una benda intorno alla fronte e calzari. Nel campo, una rosetta. In bianco e giallo, le bende e i particolari della rosetta.</p> | | | | |
| <div style="display: flex; justify-content: space-between;"> <div data-bbox="82 1497 258 1544"> MODULABIO P. I. - Belle Arti - 167 </div> <div data-bbox="1999 1489 2340 1528"> Mod. 72 - Ant. B. Arti </div> </div> | | | | |