



16/00012879

ITA:

SOPRINTENDENZA ARCHEOLOGICA DELLA PUGLIA

63

PUGLIA

(5605241) Roma, 1975 - Ist. Poligr. Stato - S. (c. 1.000.000)

PROVINCIA E COMUNE:

BA-BARI

LUOGO DI COLLOCAZIONE:

Museo Archeologico

INV.

22159

OGGETTO:

Patera apula a figure rosse

PROVENIENZA (rif. I.G.M.): Conversano (Pg 190, IV NE)

DATI DI SCAVO: Contrada S. Bartolomeo INV. DI SCAVO: -
(o altra acquisizione) Scavi 1956.

DATAZIONE: III quarto del IV sec. a.C.

ATTRIBUZIONE: Fabbrica apula

MATERIALE E TECNICA: Argilla camoscio con coloritura rossa-
stra. Vernice nera opaca. Sovradipintura in bianco-
giallo.

MISURE: h.5; diam. orlo 22,5; diam. piede 7,3.

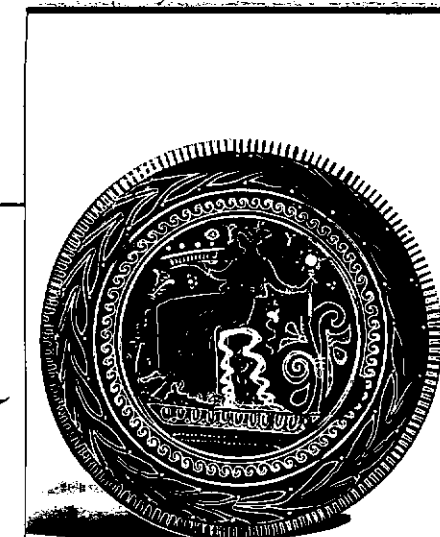
STATO DI CONSERVAZIONE: Vernice scrostata ed evanida in alcuni
punti. Larghe incrostazioni sulla parte esterna del
corpo e del piede.

CONSISTENZA ATTUALE DEL MATERIALE: -

ESAME DEI REPERTI: -

CONDIZIONE GIURIDICA: Proprietà dello Stato

NOTIFICHE: -



NEG22282/83

DESCRIZIONE: Piede troncoconico profondamente scanalato, con elemento di raccordo a profilo concavo; vasca a pareti oblique leggermente incavata all'interno. Sono risparmiati: il fondo esterno del corpo (tranne una fascia), il raccordo e una fascia contigua sulla vasca. Decorazione accessoria: sul labbro, tratti neri; all'interno della vasca, ramo di alloro con bacche puntiformi in giallo e motivo ad onda; nell'esergo, delimitato da ovali neri, doppia fila di puntini in giallo. Decorazione figurata: donna seduta verso sn. su una roccia stratificata; indossa un chitone con borchie sulle spalle e alla cintura; ha i capelli raccolti in un kekryphalos, porta calzari, stephane a punti, orecchini con pendenti, collana a doppio giro di perle, armille multiple; regge con la x

RESTAURI:

ESEGUITI:

PROCEDIMENTI SEGUITI:

BIBLIOGRAFIA, INVENTARI:

V. L'ABBATE, Norba e i centri antichi nel territorio di Conversano, Bari, 1979, p.171.

FOTOGRAFIE: **SOPRINTENDENZA ARCHEOLOGICA
TARANTO**

A.F.S. n° 22282-83 Cat. Bari

DISEGNI:

ESAME DEI SITI E DEI TERRENI:

RIFERIMENTO OGGETTI DELLO STESSO COMPLESSO:

Inv. 22153-22158; 22160-22180.

88,



COMPILATORE DELLA SCHEDA: **Rosa De Francesco** *R. De Francesco*

DATA: *30/11/81*

VISTO DEL FUNZIONARIO RESPONSABILE: *[Signature]*



ALLEGATI:

OSSERVAZIONI:

RIFERIMENTO VECCHIE SCHEDE:


Io sottoscritto mi obbligo alla conservazione dell'oggetto descritto nel presente foglio secondo le norme della Legge 1° Giugno 1939, n. 1089 e Regolamento approvato con R. Decreto n. 363 del 30 Gennaio 1913; di conseguenza a non rimuoverlo dal posto che occupa, a non apportarvi modificazioni senza conseguire preventiva approvazione del Ministero dell'Istruzione, e a non menomarne in alcun modo il pubblico godimento.

DATA:

VISTO DEL SOPRINTENDENTE

FIRMA

AGGIORNAMENTI:

RA	N. CATALOGO GENERALE	N. CATALOGO INTERNAZIONALE	 MINISTERO PER I BENI CULTURALI E AMBIENTALI DIREZ. GEN. DELLE ANTICHITA' E BELLE ARTI	
	16/00012879	ITA:	SOPRINTENDENZA ARCHEOLOGICA	63
ALLEGATO N. 1 (segue descrizione)		INV. 22159		

(5605243) Roma, 1975 - Ist. Poligr. Stato - S. (c. 200.000)

destra una phiale su cui sono elementi puntiformi e con la sinistra uno specchio. Dal suolo, reso con una linea continua sotto i piedi della donna, spunta un motivo vegetale. A destra, girali con interposte foglie sfrangiate. Nel campo, foglie cuoriformi, di edera stilizzate, rosette puntinate e a petali e fiori campanulati; elemento triangolare puntinato. Sono sovradipinti in bianco e soprattutto in giallo, gli elementi naturali (roccia e suolo), i calzari, i monili, le borchie del chitone e molti particolari degli attributi e degli oggetti in campo.