



16/00013325

ITA:

SOPRINTENDENZA ARCHEOLOGICA DELLA PUGLIA-
TARANTO

63

PUGLIA

(5605241) Roma, 1975 - Ist. Poligr. Stato - S. (c. 1.000.000)

PROVINCIA E COMUNE: **BA - BARI**LUOGO DI COLLOCAZIONE: **Museo Archeologico** INV. **6400**OGGETTO: **Lekane apula a figure rosse**

PROVENIENZA (rif. I.G.M.):

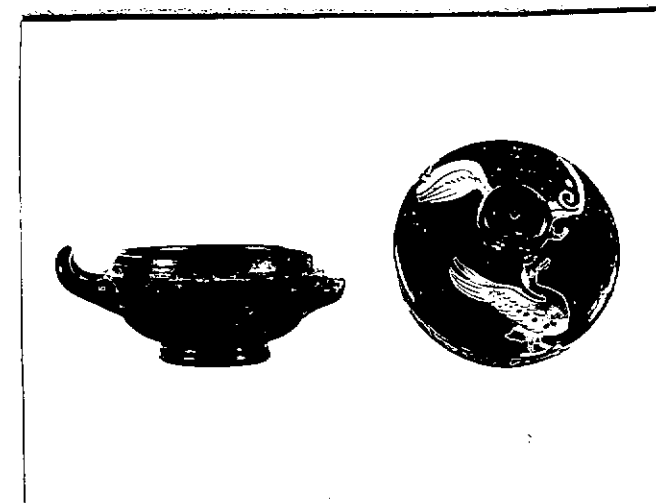
DATI DI SCAVO: **Collezione Polese 217** INV. DI SCAVO:
(o altra acquisizione)DATAZIONE: **Seconda metà del IV sec. a. C.**ATTRIBUZIONE: **Tardo apulo**MATERIALE E TECNICA: **Argilla color sabbia per la coppa, color grancio per il coperchio; vernice nera; coloritura rossa sulle parti risparmiate.**MISURE: **Alt. max. 6,1; coppa: alt. 4,5; diam. piede 4,4; diam. orlo 8,8. Coperchio: alt. 3,8; diam. orlo 9,5; diam. ponello 3.**STATO DI CONSERVAZIONE: **Incrostazioni; coppa priva di un'ansa; scheggiature sul piede e all'interno della coppa.**

CONSISTENZA ATTUALE DEL MATERIALE: -

ESAME DEI REPERTI: -

CONDIZIONE GIURIDICA: **Proprietà della Provincia di Bari**

NOTIFICHE: -



NEG. 20769/76/71

DESCRIZIONE:

Coppa: piede troncoconico; corpo a calotta; labbro arretrato per l'alloggiamento del coperchio e obliquo verso l'interno; ansa a sezione circolare, obliqua e ritorta verso l'alto.

Coperchio: labbro verticale; spalla orizzontale; elemento di raccordo a profilo fortemente concavo; ponello a echino. Sulla spalla, due oche contrapposte, di cui una con lunghe ali spiegate; nel campo, tra di loro, girale bifido con foglie singole interposte.
Decorazione accessoria: risparmiato l'interno del coperchio. Sul labbro, onda.

RESTAURI:

ESEGUITI:

PROCEDIMENTI SEGUITI:

BIBLIOGRAFIA, INVENTARI:

FOTOGRAFIE: **SOPRINTENDENZA ARCHEOLOGICA**
TARANTO
A.F.S. n° 20469-70-0441-Bari

DISEGNI:

ESAME DEI SITI E DEI TERRENI:

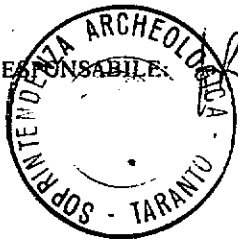
RIFERIMENTO OGGETTI DELLO STESSO COMPLESSO:

Anna Stella Dongiovanni

COMPILATORE DELLA SCHEDA: *Anna Stella Dongiovanni*

DATA: 10 DIC. 1981

VISTO DEL FUNZIONARIO RESPONSABILE:



ALLEGATI:

Io sottoscritto mi obbligo alla conservazione dell'oggetto descritto nel presente foglio secondo le norme della Legge 1° Giugno 1939, n. 1089 e Regolamento approvato con R. Decreto n. 363 del 30 Gennaio 1913; di conseguenza a non rimuoverlo dal posto che occupa, a non apportarvi modificazioni senza conseguire preventiva approvazione del Ministero dell'Istruzione, e a non menomarne in alcun modo il pubblico godimento.

DATA:

VISTO DEL SOPRINTENDENTE

FIRMA

AGGIORNAMENTI:

OSSERVAZIONI:

RIFERIMENTO VECCHIE SCHEDE: