

RA

CODICI

N. CATALOGO GENERALE

N. CATALOGO INTERNAZIONALE


 MINISTERO PER I BENI CULTURALI E AMBIENTALI
 DIREZ. GEN. DELLE ANTICHITA' E BELLE ARTI

REGIONE

N.

16/00017478

ITA:

SOPRINTENDENZA ARCHEOLOGICA - TARANTO

03

PUGLIA

1

(3604063) Roma, 1973 - Ist. Poligr. Stato - S. (c. 600.000)

PROVINCIA E COMUNE: BA - GIOIA DEL COLLE

LUOGO DI COLLOCAZIONE: Museo Archeologico Nazionale INV. 483 593

OGGETTO: Cratere subgeometrico a decorazione bicroma

PROVENIENZA (rif. I.G.M.): Monte Sanzoso (Gioia del Colle)
P. 190 III NODATI DI SCAVO: Pinnura, ripostiglio tomba INV. DI SCAVO: 1833
(o altra acquisizione) 13. Scavi Scarsi 16/7/1958.

DATAZIONE: Seconda metà VI sec. a. C.

ATTRIBUZIONE: Fabbrica pseudo. Classe B1 De Julis.

MATERIALE E TECNICA: Argilla compatta rosata, superficie beige. Colori
bruno e rosso vinoso. Modellato a mano.

MISURE: Alt. 26,7; diam. piede 10; diam. labbro 24,3

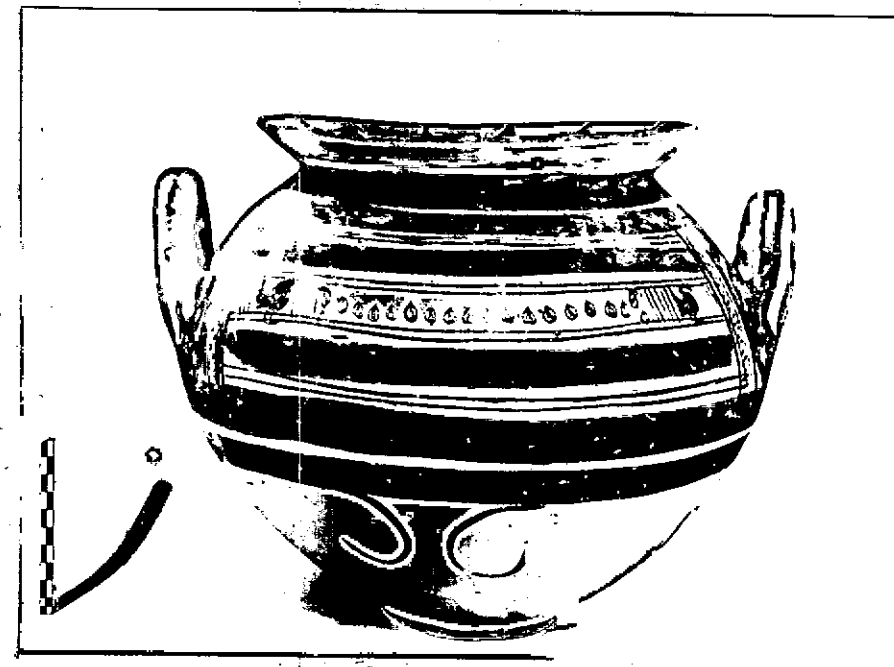
STATO DI CONSERVAZIONE: Integro. Decorazione abrasa in alcuni punti. Pi-
colo scheggiatura. Incretazioni.

CONSISTENZA ATTUALE DEL MATERIALE: Non deperibile

ESAME DEI REPERTI:

CONDIZIONE GIURIDICA: Proprietà dello Stato

NOTIFICHE:



DESCRIZIONE: Piccolo piede ad anello, corpo globuloso depresso alla
spalla, labbro molto obliquo all'esterno con gola, orlo arroton-
dato; due anse a maniglia con sezione circolare impostate legger-
mente oblique sotto la spalla.
Fascia bruna sul piede. Sul ventre due fasce brune orizzontali da
cui pendono motivi a virgola affrontati. Sulla spalla duplice si-
gnatura delimitata verticalmente da fascia punteggiata marginata
da coppie di linee in bruno e comprendente coppia di linee bruno;
fascia rossa; fascia compita da serie di doppi cerchietti concen-
trici ai cui margini volute in rosso tra gruppi di linee verti-
cali bruno; fascia rossa; coppia di linee bruno. Sotto il labbro
due fasce bruno orizzontali. All'interno del labbro serie di semi-
cerchi bruni tra fasce e linee nei due colori. Sulle anse due fa-
sce bruno; interno agli attacchi fascia bruna.

RESTAURI: —

ESEGUITI: —

PROCEDIMENTI SEGUITI: —

201834

BIBLIOGRAFIA, INVENTARI: —

FOTOGRAFIE: SOPRINTENDENZA ARCHEOLOGICA
TARANTO

A.F. & n° 1165 (BA) Cat.

DISEGNI: —

ESAME DEI SITI E DEI TERRENI:

RIFERIMENTO OGGETTI DELLO STESSO COMPLESSO:

Ceramica, subgeometria e decorazione bicromi n. inv. LG 504

COMPILATORE DELLA SCHEDA:

Ivone Chiara *Chiara Vane*

DATA:

15.9.1984

VISTO DEL FUNZIONARIO RESPONSABILE



ALLEGATI:

Da 1

Io sottoscritto mi obbligo alla conservazione dell'oggetto descritto nel presente foglio secondo le norme della Legge 1° Giugno 1939, n. 1089 e Regolamento approvato con R. Decreto n. 363 del 30 Gennaio 1913; di conseguenza a non rimuoverlo dal posto che occupa, a non apportarvi modificazioni senza conseguire preventiva approvazione del Ministero dell'Istruzione, e a non menomarne in alcun modo il pubblico godimento.

DATA:

VISTO DEL SOPRINTENDENTE

FIRMA

AGGIORNAMENTI:

OSSERVAZIONI:

RIFERIMENTO VECCHIE SCHEDE:



16/00017478

ITA:

SOPRINTENDENZA ARCHEOLOGICA - TARANTO

63

INV. NO 593

ALLEGATO N. _____

(5605243) Roma, 1975 - Ist. Poligr. Stato - S. (c. 200.000)

Per l'evoluzione della forma del cratere possono si vedere le FORNIE, Nota sulla ceramica neolitica della Puglia, in "Archivio Storico Pugliese", 1974, pp. 127 - 128, tavv. III 3 o 4. Il motivo a virgola è frequente su crateri lucani o dall'area crateria sembra infatti essere derivato (AA.VV., Il Museo nazionale Etrusco di Napoli, Milano 1976, tavv. XXXI 1 - 2, XLII 1 e XLV 1, 3). I doppi cerchi concentrici eccezionali appaiono su vasi di Monte Sarno (U. ORVASIO, Forme etrusche e ceramica neolitica nel Museo di Bari, Bari 1947, tavv. I 2) o di M. SCARFI, Cicla del Colle (Bari). L'abitato neolitico di Monte Sarno, in "Giornale degli scavi di antichità", XVI (1952), p. 69, fig. 53; p. 74, fig. 62; p. 109, fig. 177). Infine le figure di volatili decorano vasi lucani che secondo il De Jullio sembrano caratteristici di Cicla del Colle o seni da lui compresi nella costellazione D1 (AA.VV., Il Museo archeologico di Bari, Bari 1943, p. 51).