



16/00017508

ITA:

SOPRINTENDENZA ARCHEOLOGICA - TARANTO

63

PUGLIA

27

983 - I.P.Z.S. - S.

PROVINCIA E COMUNE:

 LUOGO DI COLLOCAZIONE: **DA - GIOIA DEL COLLE**

Museo Archeologico Nazionale

INV.

23 859

OGGETTO:

Tintinnabulum fittile

PROVENIENZA (rif. I.G.M.):

Monte Sannace (Gioia del Colle)

DATI DI SCAVO:

(o altra acquisizione)

F. 100 III 10
Pignone, Tomba 36 (e necropoli
go), Scavi Scarpi 29/7/1959.

INV. DI SCAVO:

6 bis T 36

DATAZIONE:

Seconda metà del IV sec. e. C.

ATTRIBUZIONE:

Fabbrica indigena

MATERIALE E TECNICA:

Argilla tenera rosata. Tracce di ingubbiatura in
latte di caie. Matrice bivalente.

MISURE:

Alt. 5,7

STATO DI CONSERVAZIONE:

Integro. Incretazioni terrose. Piccole scheg-
giature.

CONSISTENZA ATTUALE DEL MATERIALE:

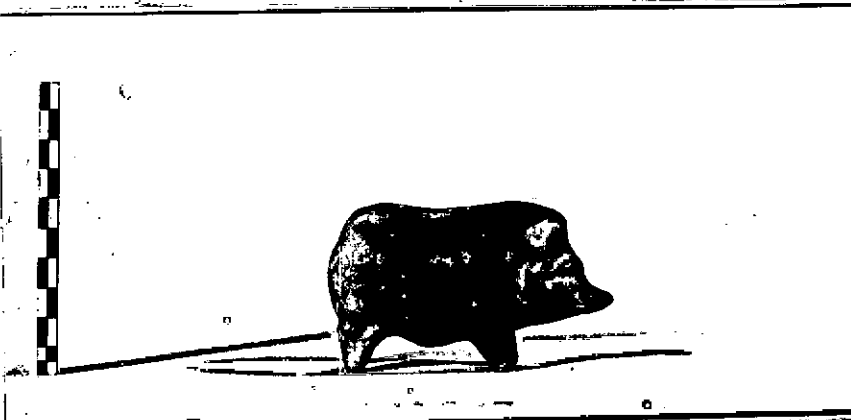
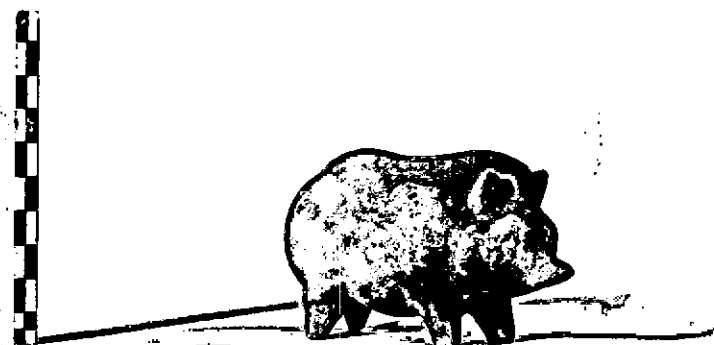
Non deperibile

ESAME DEI REPERTI:

CONDIZIONE GIURIDICA:

Proprietà dello Stato

NOTIFICHE:



NEG. 1786-1787

 DESCRIZIONE: A forma di maialinet di prospetto, con le orecchie sio-
 gnate e le zampe leggermente divaricate.

 La presenza nei corredi funerari di tintinnabula a forma di maial-
 netto è stata messa in relazione con sepolture infantili: in questo
 caso l'ipotesi può essere messa in dubbio dall'associazione nella
 medesima tomba di un cinturone in bronzo e di un puntale di gio-
 velletto, che farebbero piuttosto pensare alla sepoltura di un gio-
 vane. Il tipo è molto diffuso in Puglia (B. M. SCARPI, Gioia del
Colle, Scavi nella zona di Monte Sannace. Le tombe rinvenute n. 2
1957, in "Monumenti antichi del Lincei", XLV (1959), col. 223, fig.
65; V. BOTTA, Le terracotte figurate, in la Collezione Polignani nel
Museo di Bari, Bari 1910, p. 94, tav. LIX 383; A. M. CHIECO BIANCHI
MANFILI, Corvignano (Per), Scavi in via T. Fontale, in "Notizie
degli scavi di antichità", XVIII (1964), p. 110, fig. 47 271 D.
PASCARINI, Corvignano, Galathea 1979, pp. 214 - 215, fig. 267 12 -

RESTAURI: /

ESEGUITI: /

PROCEDIMENTI SEGUITI: /

BIBLIOGRAFIA, INVENTARI:

FOTOGRAFIE: / **SOPRINTENDENZA ARCHEOLOGICA**
TARANTO
A.F.S. n° 1796-1797 (89) Cat.

DISEGNI: /

ESAME DEI SITI E DEI TERRENI: /

RIFERIMENTO OGGETTI DELLO STESSO COMPLESSO:

Ceramica e figure rosse: da n. inv. NG 833 a n. inv. NG 843 e n. inv.

NG 845

Ceramica dello stile di Gnathia: n. inv. NG 843 - 844 e NG 852 - 853

Ceramica a vernice nera: da n. inv. NG 832 a n. inv. NG 836, n. inv.

NG 846 - 847 e da n. inv. NG 854 a n. inv.

NG 876

Ceramica a decorazione lineare: n. inv. NG 848

Ceramica acroma: n. inv. NG 857

Ceramica d'impasto: n. inv. NG 849

Ceroplastici: n. inv. NG 831, NG 837 e NG 858

Bronze: n. inv. NG 851

Ferri: n. inv. NG 850 e NG 860

COMPILATORE DELLA SCHEDA: ~~Ivano Chiaro~~ *Chiodi*

DATA: *30/9/1905*

VISTO DEL FUNZIONARIO RESPONSABILE *Chiodi*



ALLEGATI: *1*

OSSERVAZIONI: *1*

RIFERIMENTO VECCHIE SCHEDE: *1*

Io sottoscritto mi obbligo alla conservazione dell'oggetto descritto nel presente foglio secondo le norme della Legge 1° Giugno 1939, n. 1089 e Regolamento approvato con R. Decreto n. 363 del 30 Gennaio 1913; di conseguenza a non rimuoverlo dal posto che occupa, a non apportarvi modificazioni senza conseguire preventiva approvazione del Ministero dell'Istruzione, e a non menomarne in alcun modo il pubblico godimento.

DATA: _____

VISTO DEL SOPRINTENDENTE

FIRMA

AGGIORNAMENTI: