



16/00017527

ITA:

CONFIDENZIALITÀ ARCHEOLOGICA - TARANTO

63

PUGLIA

11

(3606334) Roma, 1983 - I.P.Z.S. - S.

PROVINCIA E COMUNE:

BA - GIGIA DEL COLLE

LUOGO DI COLLOCAZIONE:

Museo Archeologico Nazionale

INV.

NO 859

OGGETTO:

Oggetto a vernice nera

PROVENIENZA (rif. I.G.M.):

Monte Januario (Gigia del colle)

P. 196 211 NO

INV. DI SCAVO:

21 B 40

DATI DI SCAVO:

(o altra acquisizione) Piantura, ripostiglio della

torre 40, Scavi Scarsi 4/5/1959.

DATAZIONE:

Seconda metà del IV sec. c. C.

ATTRIBUZIONE:

Fabbrica agria. Tipo 4373 B 2 Navoli; forma 43 Lanzocchia

MATERIALE E TECNICA:

Argilla rossa - acciolla; ingobbatura rosa cor-
rallo; vernice nera lucata.

MISURE:

alt. 8,8; diam. piede 5,3; diam. orlo 5,2

STATO DI CONSERVAZIONE:

Ricomposto da vari frammenti e integrato in
piccola lacuna. Ritocchi di colore in nero sovrati al restauro. Abras-
ioni. Incontaminazioni terrose.

CONSISTENZA ATTUALE DEL MATERIALE:

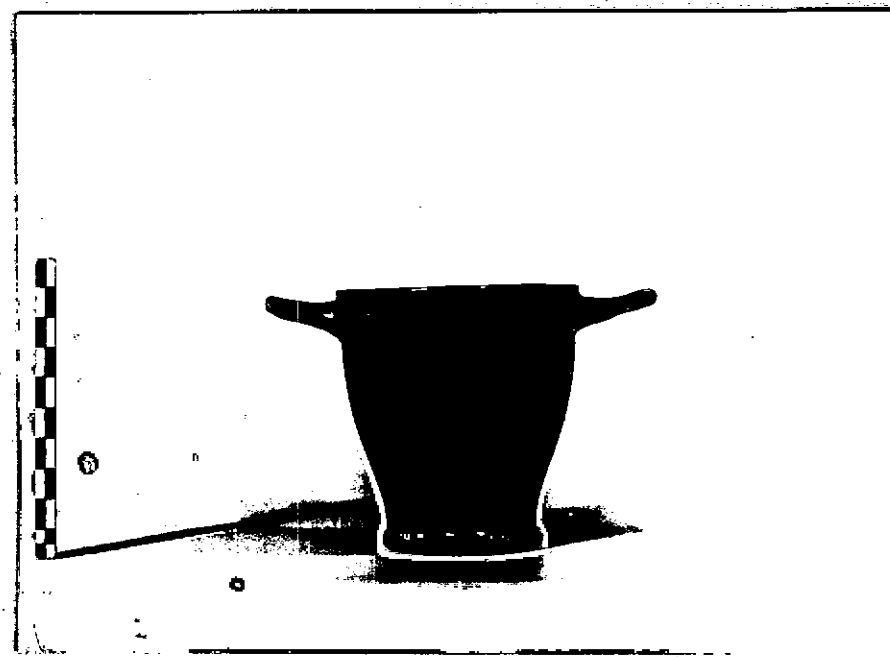
Non deperibile

ESAME DEI REPERTI:

CONDIZIONE GIURIDICA:

proprietà dello Stato

NOTIFICHE:



NEG. 1449

DESCRIZIONE:

Piede ad anello, corpo ovoidale rastrenato nella par-
te inferiore, orlo arrotondato; anse a sezione circolare impostate
obliquamente.

Ripresenta il fusto e una fascia alla base del corpo.

Per la classificazione della forma si veda J. P. KOHL, Coramano
coramano, Les Annales, Roma 1991, p. 311, pl. 137 e H. LANZOCCHIA,
Per una classificazione evoluzionaria della ceramica coramano, in "At-
ti del I Congresso Internazionale di Studi Liguri, Genova 1950",
Bordighera 1952, pp. 190 - 191. Sviluppata nel corso del IV sec.
c. della corrispondente forma attica (P. A. PARKER - L. TALBOT,
The Athenian Agora. Black and plain pottery of the 4th, 5th and 4th
centuries B.C., III, Princeton 1970), essa viene ampiamente imitata
to nell'Italia meridionale e in Sicilia ed è diffusamente rappresentata in
contesti tombali della seconda metà del IV sec. (E. H. DE JUISS, On
Sara (Sicilia), Scavi nelle necropoli, in "Notizie degli scavi di

RESTAURI: /

ESEGUITI: /

PROCEDIMENTI SEGUITI: /

BIBLIOGRAFIA, INVENTARI:

FOTOGRAFIE SUPREINTENDENZA ARCHEOLOGICA
TARANTO

A.F.S. n° 1779 (6A) Cat.

DISEGNI: /

ESAME DEI SITI E DEI TERRENI: /

RIFERIMENTO OGGETTI DELLO STESSO COMPLESSO:

Ceramica a figure rosse: da n. inv. EG 881 a n. inv. EG 885 e n. inv. EG 892

Ceramica sovrappintata n. inv. EG 893

Ceramica a vernice nera: n. inv. EG 887 - 888, EG 890 e da n. inv. EG 894 a n. inv. EG 898

Ceramica a decorazione lineare: n. inv. EG 899 e da n. inv. EG 902 a n. inv. EG 904

Ceramica azzurra n. inv. EG 905 e EG 909

Ceramica d'importazione n. inv. EG 911

Ferro n. inv. EG 906 e da n. inv. EG 908 a n. inv. EG 910

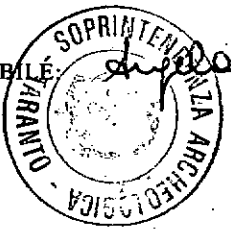
Piombi n. inv. EG 907

COMPILATORE DELLA SCHEDA:

~~Isone Chiara~~ *Chiara*

DATA: *30/9/1985*

VISTO DEL FUNZIONARIO RESPONSABILE



diplomatico

ALLEGATI: *Di 1*

Io sottoscritto mi obbligo alla conservazione dell'oggetto descritto nel presente foglio secondo le norme della Legge 1° Giugno 1939, n. 1089 e Regolamento approvato con R. Decreto n. 363 del 30 Gennaio 1913; di conseguenza a non rimuoverlo dal posto che occupa, a non apportarvi modificazioni senza conseguire preventiva approvazione del Ministero dell'Istruzione, e a non menomarne in alcun modo il pubblico godimento.

DATA: _____


VISTO DEL SOPRINTENDENTE

FIRMA

AGGIORNAMENTI:

OSSERVAZIONI: *1*

RIFERIMENTO VECCHIE SCHEDE: *1*

RA	N. CATALOGO GENERALE	N. CATALOGO INTERNAZIONALE	 MINISTERO PER I BENI CULTURALI E AMBIENTALI DIREZ. GEN. DELLE ANTICHITA' E BELLE ARTI	
	16/00017527	ITA:	SOPRINTENDENZA ARCHEOLOGICA - TARANTO	63
	ALLEGATO N.↑.....			

(5605243) Roma, 1975 - Ist. Poligr. Stato - S. (c. 200.000)

antichità", XXVII (1973), p. 387, figg. 133, 135, 20 = 21; p. 391, figg. 138, 140, 141; A. M. CHILOGO BIANCHI MARTINI, Conversano (Ba-
 ri). Scavi in via F. Pantaleo, in "Notizie degli scavi di antichità", XVIII (1964), p. 131, fig. 22: 1; M. MIROSLAV MARIN = R.
 MORENO-CASSANO = A. FERNARO = M. CHILOGO, Scavo Pucate I, Bari 1982, p. 175, tav. XXVI: F XXVI 9; B. M. SCARFI, Giulia del Colle.
 Scavi nella zona di Monte Sannico. Le tombe rinvenute nel 1957, in "Monumenti antichi dei Lincei", XLV (1960), col. 211, fig. 94: 2;
 col. 217, fig. 55; col. 228, fig. 69: 5; col. 292, fig. 131: 21; L. BERNABO BREA = M. CAVALLER, Miliciana = Licara, II, Salerno
 1965, p. 78, tav. CXXIX 1 a; p. 103, tav. LXXXVI 3 b; p. 144, tav. CXXXV 3 g; p. 165, tav. CXXXVII 3 b).