

RA

N. CATALOGO GENERALE

N. CATALOGO INTERNAZIONALE


 MINISTERO PER I BENI CULTURALI E AMBIENTALI
 UFFICIO CENTRALE PER I B.A.A.A.S.
 ISTITUTO CENTRALE PER IL CATALOGO E LA DOCUMENTAZIONE

REGIONE

N.

16/00017533

ITA:

SUPERINTENDENZA ARCHEOLOGICA - TARANTO

63

PUGLIA

17

1983 - I.P.Z.S. - S.

PROVINCIA E COMUNE:

BA - GIOIA DEL COLLE

LUOGO DI COLLOCAZIONE:

Museo Archeologico Nazionale

INV.

EG 098

OGGETTO:

Giuttus a vernice nera

PROVENIENZA (rif. I.G.M.):

Monte Sannaceo (Gioia del Colle)

DATI DI SCAVO:

F. 190 III DO

INV. DI SCAVO: 3 R 40

(o altra acquisizione)

Pianura, ripostiglio della
tomba 40. Scavi Scarfi 4/9/1959.

DATAZIONE:

Seconda metà del IV sec. a. C.

ATTRIBUZIONE:

Fabbrica opula. Serie 8141 Morel; forma 45 Lamboglia.

MATERIALE E TECNICA:

Argilla rossa - nocciola; vernice nera lucente.

Ingobbatura rossa. Decorazione a rilievo.

MISURE:

Alt. 5,3; alt. con beccchino 8,7; diam. piede 5,5

STATO DI CONSERVAZIONE:

Integro. Alcuni abrasioni. Incrostazioni terrose.

CONSISTENZA ATTUALE DEL MATERIALE:

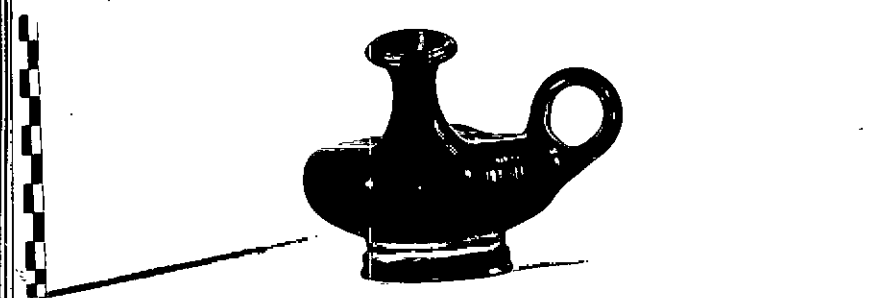
Non deperibile

ESAME DEI REPERTI:

CONDIZIONE GIURIDICA:

Proprietà dello Stato

NOTIFICHE:



NEG. 1782-1783

DESCRIZIONE: Vaso costituito da base cilindrica profilata e stelo cilindrico, corpo arrotondato molto depresso, lungo beccchino a profilo concavo, con labbro distinto e sezione triangolare e orlo a duplice scanalatura; ansa arcuata a sezione piano-convessa impostata obliquamente. Interno al corpo haocollatura parallela con andamento obliquo. Sul pedaggio centrale testa di Corone di giunchetto con capelli suddivisi in due bande. Ripulimento il fango e lo stelo del piede.

Per la classificazione della forma cf. voir J. P. HERRL, Classification chronologique des formes, Bonn 1981, pp. 421 - 422, pl. 208 - 210 e M. LAMBOLLA, Per una classificazione preliminare della ceramica etrusca, in Atti del I Congresso Internazionale di Studi Liguri, Genova 1957, Bordighera 1958, p. 192. I giutti opuli sono stati distinti in base alla forma del piede (R. O. SEVEL, Les vases et les anses à reliefs décoratifs et amplexifs, Leiden 1976, p. 27).
Per le funzioni di questo particolare vaso cf. Revue de l'Égyptologie, pp.

RESTAURI: /

ESEGUITI: /

PROCEDIMENTI SEGUITI: /

BIBLIOGRAFIA, INVENTARI:

FOTOGRAFIE: /

SOPRINTENDENZA ARCHEOLOGICA
TARANTO

A.F.S. n° 1782-1783 (BA) Cat.

DISEGNI: /

ESAME DEI SITI E DEI TERRENI: /

RIFERIMENTO OGGETTI DELLO STESSO COMPLESSO:

Ceramica a figure rosse: da n. inv. EG 881 a n. inv. EG 886 e n. inv.
EG 892

Ceramica sovradipinta: n. inv. EG 893

Ceramica a vernice nera: da n. inv. EG 887 a n. inv. EG 890 e da n. inv.
EG 894 a n. inv. EG 897

Ceramica a decorazioni lineari: n. inv. EG 899 e da n. inv. EG 902 a n.
inv. EG 904

Ceramica azzurra: n. inv. EG 903 e EG 905

Ceramica d'importazione: n. inv. EG 904

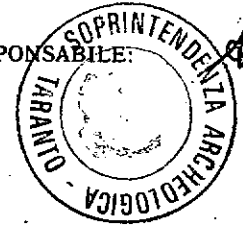
Frazzole: n. inv. EG 906 e da n. inv. EG 908 a n. inv. EG 910

Piomboli: n. inv. EG 907

COMPILATORE DELLA SCHEDA: ~~Ivano Chiaro~~ *Amorel*

DATA: *30/9/1935*

VISTO DEL FUNZIONARIO RESPONSABILE: *Amorel*



ALLEGATI: *n. 1*

Io sottoscritto mi obbligo alla conservazione dell'oggetto descritto nel presente foglio secondo le norme della Legge 1° Giugno 1939, n. 1089 e Regolamento approvato con R. Decreto n. 363 del 30 Gennaio 1913; di conseguenza a non rimuoverlo dal posto che occupa, a non apportarvi modificazioni senza conseguire preventiva approvazione del Ministero dell'Istruzione, e a non menomarne in alcun modo il pubblico godimento.

DATA:


VISTO DEL SOPRINTENDENTE

FIRMA

AGGIORNAMENTI:

OSSERVAZIONI: /

RIFERIMENTO VECCHIE SCHEDE: /

RA	N. CATALOGO GENERALE	N. CATALOGO INTERNAZIONALE	 MINISTERO PER I BENI CULTURALI E AMBIENTALI DIREZ. GEN. DELLE ANTICHITA' E BELLE ARTI	
	16/00017533	ITA:	SOPRINTENDENZA ARCHEOLOGICA - TARANTO	63
	ALLEGATO N. <u>1</u>			

(5605243) Roma, 1975 - Ist. Poligr. Stato - S. (c. 200.000)

29 - 30, che riprende l'interpretazione di : A. ROCCO, Alcune raffigurazioni dei cetti caleni, in "Japigia", XIII (1942), p. 213;
 N. LANBOGLIA, op. cit., pp. 192 - 193; P. MINGAZZINI, Catalogo dei vasi della collezione Augusto Castellani, Roma 1971, pp. 247 -
 248.

Per la decorazione del medaglione si confronti: M. C. JEMPEL, op. cit. : pp. 164 - 166, pl. XXIX: fig. 102 - 103.