

RA

N. CATALOGO GENERALE

N. CATALOGO INTERNAZIONALE

MINISTERO PER I BENI CULTURALI E AMBIENTALI
UFFICIO CENTRALE PER I B.A.A.A.S.
ISTITUTO CENTRALE PER IL CATALOGO E LA DOCUMENTAZIONE

REGIONE

N.

16/00017536

ITA:

SOPRINTENDENZA ARCHEOLOGICA - TARANTO

63

PUGLIA

1406134 Roma 1983 - I.P.Z.S. - S.

PROVINCIA E COMUNE:

BA - GIOIA DEL COLLE

LUOGO DI COLLOCAZIONE:

Museo Archeologico Nazionale INV. EG 504

OGGETTO:

Coppa su alto piede subgeometrica a decorazione lineare

PROVENIENZA (rif. I.G.M.):

Monte Sannace (Gioia del Colle)

F. 190 III 50

DATI DI SCAVO:

o altra acquisizione)

Planura, ripostiglio della tomba,
40. Scavi Scarti 4/9/1959.

INV. DI SCAVO:

13 R 40

DATAZIONE:

Seconda metà del IV sec. a. C.

ATTRIBUZIONE:

Fabbrica indigena, Classe C De Jullia.

MATERIALE E TECNICA:

Argilla compatta rosata, superficie rose - noc-
cia. Vernice rossastro-avvicina, modellata al tornio.

MISURE:

Alt. 7,1; diam. piede 7,3; diam. orlo 19,2

STATO DI CONSERVAZIONE:

Ricostruita da vari frammenti. Chroccature al-
l'orlo. Molte abrasioni sulla vernice. Incrostazioni e macchie nere
atro.

CONSISTENZA ATTUALE DEL MATERIALE:

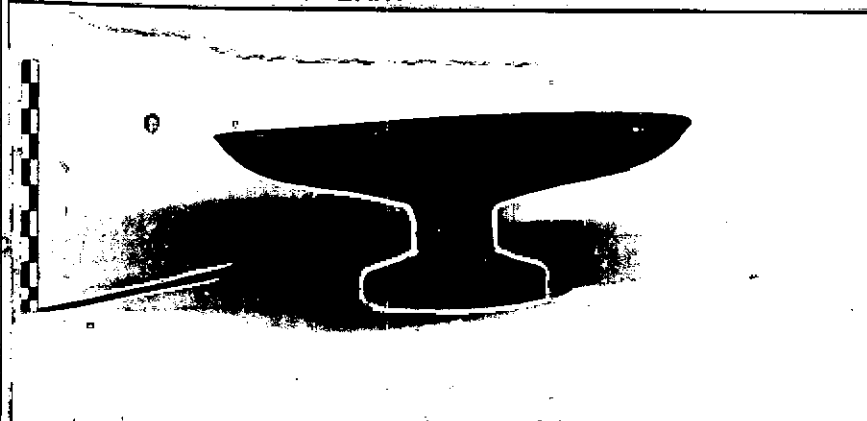
Non deperibile

ESAME DEI REPERTI:

CONDIZIONE GIURIDICA:

Proprietà dello Stato

NOTIFICHE:

DESCRIZIONE: Piede costituito da base troncoconica profilata cava e
alto stelo cilindrico, vasca troncoconica nella parte inferiore o
arrotondata in quella superiore, labbro quasi indistinto svuotato
ed orlo piatto.Piede intonacato dipinto. All'esterno larga fascia sotto l'orlo.
Sull'orlo larghi tratti equidistanti. All'interno sotto l'orlo lar-
ga fascia e coppia di linee concentriche; in corrispondenza del pi-
do cerchio marginato da tre linee concentriche.Per la classe C della ceramica geometrica paucata si veda AA. VV.
Il Museo archeologico di Bari, Bari 1933, pp. 51 - 52.questa forma, pure essendo più diffusa nella seconda metà del 7
sec. a. C. (M. MIROSLAV MARIN ^{op.}, MORINO GASSANO - A. FORMARO - E.
CHERCHI, Cerchio Fenotia I, Bari 1932, pp. 71 - 72, tav. III: A I
17; p. 31, tav. V: F XII 9; pp. 167 - 168, tav. XXV: P XXIV 13),
mentre di particolare interesse anche nel secolo successivo si veda un esempl
re da Monte Sannace, datato intorno alla metà del IV sec. (B. H.
SCARTI, Gioia del Colle, Scavi nella zona di Monte Sannace. Lo to

1180-1

NEG. 1812-1180

RESTAURI: /

SEGUITI: /

PROCEDIMENTI SEGUITI: /

BIBLIOGRAFIA, INVENTARI:

FOTOGRAFIE: / SOPRINTENDENZA ARCHEOLOGICA
TARANTO
A.F.S. n° 1120-1812 (BA) Cat.

DISEGNI: /

SAME DEI SITI E DEI TERRENI: /

RIFERIMENTO OGGETTI DELLO STESSO COMPLESSO: ...

Ceramica a figure rosse da n. inv. EG 881 a n. inv. EG 885 e n. inv.

EG 892

Ceramica sovrappintata n. inv. EG 893

Ceramica a vernice nera da n. inv. EG 887 a n. inv. EG 890 e da n. inv.

EG 894 a n. inv. EG 898

Ceramica a decorazione lineare n. inv. EG 899 e EG 902 - 903

Ceramica acromat n. inv. EG 900 e EG 905

Ceramica d'impasto n. inv. EG 901

Terrot n. inv. EG 906 e da n. inv. EG 908 a n. inv. EG 910

Piombo n. inv. EG 907

COMPILATORE DELLA SCHEDA: *Irene Chiara Amorini*

DATA: *30/9/1985*

VISTO DEL FUNZIONARIO RESPONSABILE: *Apollinaria*



ALLEGATI: *n. 1*

Io sottoscritto mi obbligo alla conservazione dell'oggetto descritto nel presente foglio secondo le norme della Legge 1° Giugno 1939, n. 1089 e Regolamento approvato con R. Decreto n. 363 del 30 Gennaio 1913; di conseguenza a non rimuoverlo dal posto che occupa, a non apportarvi modificazioni senza conseguire preventiva approvazione del Ministero dell'Istruzione, e a non menomarne in alcun modo il pubblico godimento.

DATA: _____

VISTO DEL SOPRINTENDENTE

FIRMA

AGGIORNAMENTI:

OSSERVAZIONI: /

RIFERIMENTO VECCHIE SCHEDE: /

RA

N. CATALOGO GENERALE

N. CATALOGO INTERNAZIONALE

MINISTERO PER I BENI CULTURALI E AMBIENTALI
DIREZ. GEN. DELLE ANTICHITA' E BELLE ARTI

16/00017536

ITA:

SOPRINTENDENZA ARCHEOLOGICA - TARANTO

63

INV. NO 904

ALLEGATO N.

(5605243) Roma, 1975 - Ist. Poligr. Stato - S. (c. 200.000)

Da rinvenire nel 1957, in "Monumenti antichi del Lincei", XLV (1960), col. 253, fig. 88: 13).