

RA

N. CATALOGO GENERALE

N. CATALOGO INTERNAZIONALE


 MINISTERO PER I BENI CULTURALI E AMBIENTALI
 UFFICIO CENTRALE PER I B.A.A.A.S.
 ISTITUTO CENTRALE PER IL CATALOGO E LA DOCUMENTAZIONE

REGIONE

N.

16/00017537

ITA:

SOPRINTENDENZA ARCHEOLOGICA - TARANTO

03

PUGLIA

1983 - I.P.Z.S. - S.

CODICI

ROVINIA E COMUNE:

BA - GIOIA DEL COLLE

LUOGO DI COLLOCAZIONE:

Museo Archeologico Nazionale INV. 103 099

OGGETTO:

Coppa biancata subgeometrica a decorazione lineare

PROVENIENZA (rif. I.G.M.):

Monte Sannace (Gioia del Colle)

P. 190 XXI 50

ATTI DI SCAVO:

altra acquisizione)

Pianura, ripertiglio della INV. DI SCAVO: 1 R 40

tomba 40. Scavi Scavi 4/9/1959.

DATAZIONE:

Seconda metà del IV sec. a. C.

DISTRIBUZIONE:

Fabbrica indigena. Classe C De Juliis.

MATERIALE E TECNICA:

Argilla compatta beige, superficie grigiastro-
nicio bruna. Rodellata al tornio.

MISURE:

Alt. 6,3; diam. piede 7,5; diam. labbro 12,7

STATO DI CONSERVAZIONE:

Integra. Scheggiature. Vernice abrasa in più
punti. Incrostazioni e macchie.

CONDIZIONE ATTUALE DEL MATERIALE:

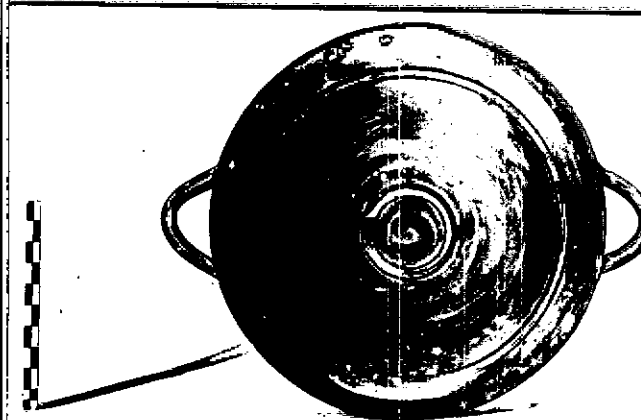
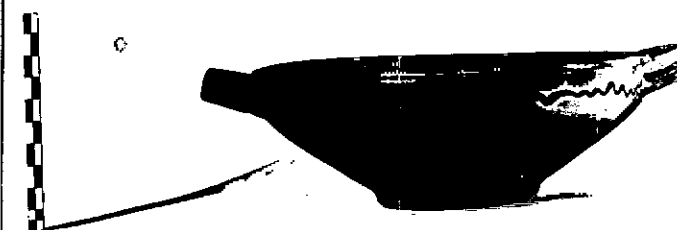
Non deperibile

STATO DEI REPERTI:

CONDIZIONE GIURIDICA:

Proprietà dello Stato

NOTIFICHE:



DESCRIZIONE:

 Piede ad anello quasi indistinto, vasca troncoconica e
 foriamente e cilindrica superiormente; labbro distinto ad orlo pi-
 etto. Anno a nastro oblique impostate sotto il labbro.
 Faccia sul piede, alla base della vasca, sulle anse e sull'orlo.
 L'esterno sotto il labbro linea ondulata. All'interno due coppie
 linee concentriche.

 Per la classe C della ceramica geometrica precetto si vedat AA. VII.
 Il Museo archeologico di Bari, Bari 1983, pp. 51 - 52.

 Coppe biancate simili fanno parte di alcuni corredi tombali epali
 del IV sec. a. C. (A. M. GIUSEPPE BIANCHI MARTINI, Convegno (1962),
Scavi in via P. Pantaleo, in "Notizie degli scavi di antichità",
 XVIII (1964), p. 135, fig. 35: 1/1; p. 146, fig. 50: 32, una delle
 quali provvista anche di coperchio; D. E. SCARFI, Gioia del Colle,
Scavi nella necropoli di Monte Sannace. Le tombe rinvenute nel 1957, in
 "Monumenti antichi del Linceo", XLV (1960), col. 178, fig. 39: 35,
 col. 204 - 205, fig. 51: 26; col. 272 - 273, fig. 106: 16; col.
 275, fig. 105: 23.

NEG. 1814-1815

STAURI:

EGUITI:

DCEDIMENTI SEGUITI:

BIBLIOGRAFIA, INVENTARI:

FOTOGRAFIE:

/SOPRINTENDENZA ARCHEOLOGICA
TARANTO

A.F.B. n° 1814-1815 (89) Cat.

DISEGNI:

NOME DEI SITI E DEI TERRENI:

RIFERIMENTO OGGETTI DELLO STESSO COMPLESSO:

Ceramica a figure rosse: da n. inv. MG 881 a n. inv. MG 886 e n. inv.
MG 892

Ceramica sovraddipinta: n. inv. MG 893

Ceramica a vernice nera: da n. inv. MG 887 a n. inv. MG 890 e da n. inv.
MG 894 a n. inv. MG 898

Ceramica a decorazione lineare: da n. inv. MG 902 a n. inv. MG 904

Ceramica azzurra: n. inv. MG 900 e MG 905

Ceramica d'impasto: n. inv. MG 901

Porro: n. inv. MG 906 e da n. inv. MG 908 a n. inv. MG 910

Piombi: n. inv. MG 907

COMPILATORE DELLA SCHEDA

Avono Chiara Chiarolanza

DATA: *20/9/1985*

VISTO DEL FUNZIONARIO RESPONSABILE:



Angela Saverio

ALLEGATI

Io sottoscritto mi obbligo alla conservazione dell'oggetto descritto nel presente foglio secondo le norme della Legge 1° Giugno 1939, n. 1089 e Regolamento approvato con R. Decreto n. 363 del 30 Gennaio 1913; di conseguenza a non rimuoverlo dal posto che occupa, a non apportarvi modificazioni senza conseguire preventiva approvazione del Ministero dell'Istruzione, e a non menomarne in alcun modo il pubblico godimento.

DATA: _____

VISTO DEL SOPRINTENDENTE

FIRMA

AGGIORNAMENTI:

OSSERVAZIONI:

RIFERIMENTO VECCHIE SCHEDE: