

RA

N. CATALOGO GENERALE

N. CATALOGO INTERNAZIONALE


 MINISTERO PER I BENI CULTURALI E AMBIENTALI
 UFFICIO CENTRALE PER I B.A.A.A.S.
 ISTITUTO CENTRALE PER IL CATALOGO E LA DOCUMENTAZIONE

REGIONE

N.

16/00017538

ITA:

SOPRINTENDENZA ARCHEOLOGICA - TARANTO

63

PUGLIA

21

983 - I.P.Z.S. - S.

PROVINCIA E COMUNE: BA - GIOIA DEL COLLE

LUOGO DI COLLOCAZIONE: Museo Archeologico Nazionale INV. NO 905

OGGETTO: Mortaio corono

 PROVENIENZA (rif. I.G.M.): Monte Sannace (Gioia del Colle)
 F. 190 III 10

 DATI DI SCAVO: Pianura, ripostiglio della tomba 40. Scavi Scarfi 4/9/1939. INV. DI SCAVO: 25 R 40
 (o altra acquisizione)

DATAZIONE: Seconda metà del IV sec. a. C.

ATTRIBUZIONE: Fabbrica indigena

 MATERIALE E TECNICA: Argilla tenera rossa, superficie beige chiara con
 chiazze arancio. Decorazione impressa. Modellato al tornio.

MISURE: Alt. 6,7; diam. fondo 17; diam. labbro 23

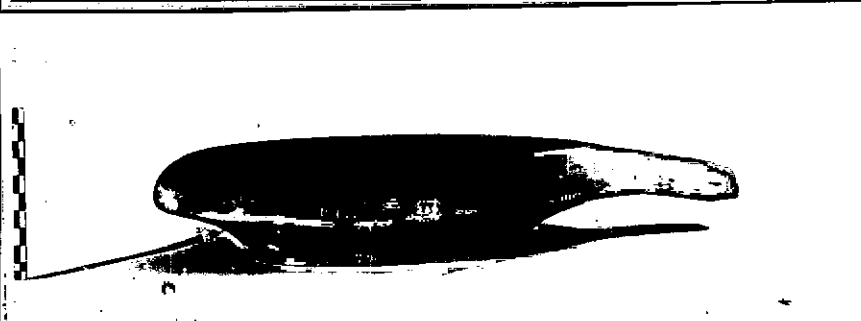
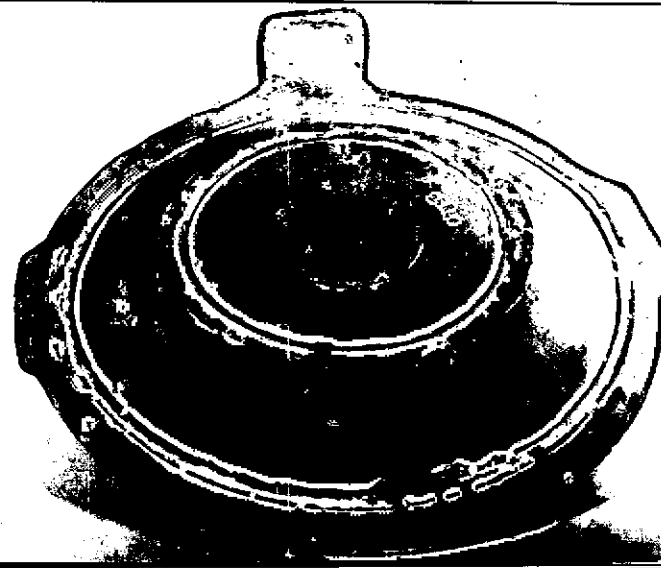
 STATO DI CONSERVAZIONE: Integro. Molto sicuro. Scheggiatura. Inco-
 stazioni terrone.

CONSISTENZA ATTUALE DEL MATERIALE: Non deperibile

ESAME DEI REPERTI: /

CONDIZIONE GIURIDICA: Proprietà dello Stato

NOTIFICHE: /



NEG. 1816-1817

 DESCRIZIONE: Fondo piano ombelicato con scanalatura marginale, vasca
 smonta, grande labbro distinto a sezione triangolare con orlo arro-
 tondato; prone trapezoidali decorate con scanalature verticali; lar-
 go canale di esodo.

 Il mortaio si trova frequentemente nei corredi tombali della Penoso-
 nia fin dal V sec. a. C. (L. BALDASSARRE, Dati antici, Bari 1966,
 p. 39, fig. 19 f). Collocati in epoca contemporanea al nostro, come
 vari esemplari (D. N. SCARFI, Gioia del Colle, Scavi nella zona di
Monte Sannace. Le tombe rinvenute nel 1937, in "Commentari antichi e
dei Lincei", XLV (1960), col. 179, fig. 29; 30; col. 205, fig. 51;
 29; col. 273, fig. 106; 17; coll. 297 - 306, fig. 125; 29; A. N.
 ORRICO BIANCHI MARTINI, Corverano (Bari). Scavi in via E. Pantalone
in "Notizie degli scavi di antichità", XVIII (1964), p. 161, fig.
 50; 27; M. NIKOLAY POKH - N. MORENO CASSANO - A. DURRANO - N.
 ORRICO, Camila Augusta I, Bari 1982, p. 102, tav. VIII; F. XIII 21
 pp. 112 - 113, tav. XII F XIV 10).

RESTAURI: /

ESEGUITI: /

PROCEDIMENTI SEGUITI: /

BIBLIOGRAFIA, INVENTARI:

FOTOGRAFIE: /

SOPRINTENDENZA ARCHEOLOGICA
TARANTO

A.F.S. n° 1816-1817(BA) Cat.

DISEGNI: /

ESAME DEI SITI E DEI TERRENI:

RIFERIMENTO OGGETTI DELLO STESSO COMPLESSO:

Ceramica a figure rosse: da n. inv. EG 881 a n. inv. EG 886 e n. inv. EG 890

Ceramica sovradipinta: n. inv. EG 893

Ceramica e vasi neri: da n. inv. EG 887 a n. inv. EG 890 e da n. inv. EG 894 a n. inv. EG 898

Ceramica a decorazione lineare: n. inv. EG 899 e da n. inv. EG 902 a n. inv. EG 904

Ceramica azzurra: n. inv. EG 900

Ceramica d'importazione: n. inv. EG 901

Ferros: n. inv. EG 906 e da n. inv. EG 908 a n. inv. EG 910

Piombos: n. inv. EG 907

COMPILATORE DELLA SCHEDA:

Ivano Chiaro Chiaro

DATA:

30/9/1985

VISTO DEL FUNZIONARIO RESPONSABILE



ALLEGATI: *1*

OSSERVAZIONI: *1*

RIFERIMENTO VECCHIE SCHEDE: *1*

Io sottoscritto mi obbligo alla conservazione dell'oggetto descritto nel presente foglio secondo le norme della Legge 1° Giugno 1939, n. 1089 e Regolamento approvato con R. Decreto n. 363 del 30 Gennaio 1913; di conseguenza a non rimuoverlo dal posto che occupa, a non apportarvi modificazioni senza conseguire preventiva approvazione del Ministero dell'Istruzione, e a non menomarne in alcun modo il pubblico godimento.

DATA: _____

VISTO DEL SOPRINTENDENTE

FIRMA

AGGIORNAMENTI: