

N. CATALOGO GENERALE	N. CATALOGO INTERNAZIONALE	 MINISTERO PER I BENI CULTURALI E AMBIENTALI UFFICIO CENTRALE PER I BENI A.A.A.S. ISTITUTO CENTRALE PER IL CATALOGO E LA DOCUMENTAZIONE	REGIONE	N.
16/00019954	ITA:		SOPRINTENDENZA ARCHEOLOGICA - TARANTO	63

Roma, 1983 - I.P.Z.S. - S.

PROVINCIA E COMUNE: BARI-GIOIA DEL COLLE

LUOGO DI COLLOCAZIONE: Museo Archeologico

INV. IG626

OGGETTO: Kylix' attica a vernice nera

PROVENIENZA (rif. I.G.M.): Monte Sannace ( F. 190 III NO)

DATI DI SCAVO: (o altra acquisizione) Monte Sannace - Acropoli INV. DI SCAVO: tomba 50 -

DATAZIONE: ultimo venticinquennio del VI sec a. C.

ATTRIBUZIONE: Fabbrica attica

MATERIALE E TECNICA: Argilla arancio-rosata, ingubbiatura rossa vernice nera disomogenea, leggermente iridescente, colore verdastro su parte della superficie esterna, segni del tornio.

MISURE:

Alt. 7,4; Ø orlo 17,5; largh. con anse 23, Ø piede 7,7.

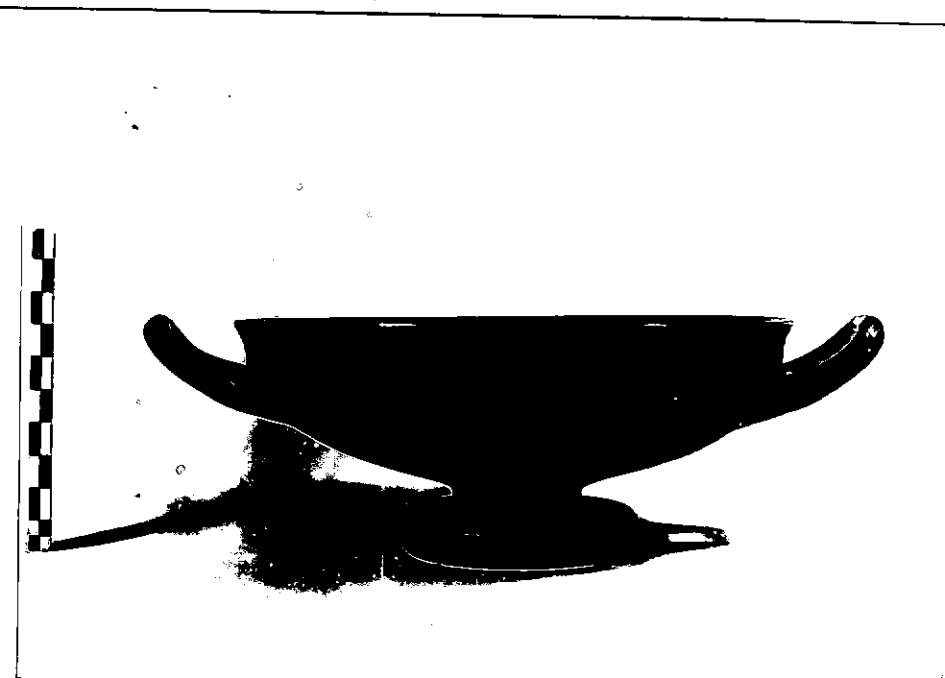
STATO DI CONSERVAZIONE: Integra con alcune scrostature sulla superficie esterna ed interna della vasca e sulle anse.

CONSISTENZA ATTUALE DEL MATERIALE:

ESAME DEI REPERTI:

CONDIZIONE GIURIDICA: Proprietà dello Stato.

NOTIFICHE:



1921-  
NEG. rot.107

DESCRIZIONE: piede a disco cavo, breve stelo cilindrico di raccordo, vasca profonda a profilo concavo, gola appena accennata sotto il labbro svasato, anse a bastoncino rivolte verso l'alto. Interamente verniciata tranne una fascia sul bordo esterno del piede, un tondello all'interno del piede, la zona fra le anse e la parte di questa rivolta all'esterno.

Il nostro esemplare rientra in un tipo attestato ad Atene dal 575 a. C. fino alla metà del V sec. (B.A. STARKES, L. TALCOTT, Black and Plain Pottery of 6th 5th and 4th century B. C., Athenian Agora, XII, Princeton 1970, tipo C, concave lip, pp. 91-92, tav. 19-20). La forma, nel V sec., sarà largamente imitata in Italia Meridionale (Cfr. A.A.V.V., Ceglie Peuceta I, Bari 1967, A I 5, con ampi confronti.)

RESTAURI:

ESEGUITI:

PROCEDIMENTI SEGUITI:

BIBLIOGRAFIA, INVENTARI:

FOTOGRAFIE:

SOPRINTENDENZA ARCHEOLOGICA

TIRANNO

L.F.B. n° 1224/25/10/21

DISEGNI:

ESAME DEI SITI E DEI TERRENI:

RIFERIMENTO OGGETTI DELLO STESSO COMPLESSO:

- Cratere a colonnette a decorazione lineare MG 624
- Coppa di tipo ionico MG 625
- Brocchetta a vernice nera Mg 627
- ~~Oinochoe~~ parzialmente verniciata MG 628
- Kantharos parzialmente verniciato MG 629
- Oinochoe parzialmente verniciata MG 630
- Kantharos a decorazione lineare MG 631
- Brocca acroma MG 632
- Brocca acroma MG 633
- Coppa su alto piede acroma MG 634
- Pentolino grezzo MG 635
- Frg. labbro vaso acromo MG 636
- Sei fibule ad arco semplice in bronzo MG 637-641

COMPILATORE DELLA SCHEDA: Anna Patena Anna Patena

DATA: 25-11-1986

VISTO DEL FUNZIONARIO RESPONSABILE: Spellicini

ALLEGATI:

OSSERVAZIONI:

RIFERIMENTO VECCHIE SCHEDE:

Io sottoscritto mi obbligo alla conservazione dell'oggetto descritto nel presente foglio secondo le norme della Legge 1° Giugno 1939, n. 1089 e Regolamento approvato con R. Decreto n. 363 del 30 Gennaio 1913; di conseguenza a non rimuoverlo dal posto che occupa, a non apportarvi modificazioni senza conseguire preventiva approvazione del Ministero per i Beni Culturali e Ambientali, e a non menomarne in alcun modo il pubblico godimento.

DATA: .....

VISTO DEL DIRETTORE DELL'ISTITUTO

FIRMA

AGGIORNAMENTI: