

RA

N. CATALOGO GENERALE

N. CATALOGO INTERNAZIONALE


 MINISTERO PER I BENI CULTURALI E AMBIENTALI  
 UFFICIO CENTRALE PER I BENI A.A.A.S.  
 ISTITUTO CENTRALE PER IL CATALOGO E LA DOCUMENTAZIONE

REGIONE

N.

CODICI

16/00019968

ITA:

SALIZADA 1924 ANCI BALSICA - PARALIA

63

LUCIA

17-

Roma, 1983 - I.P.Z.S. - S.

PROVINCIA E COMUNE: BIRI - GIOIA DEL COLLE

LUOGO DI COLLOCAZIONE: Museo Archeologico INV. EG 640

OGGETTO: Fibula ad arco semplice in bronzo

PROVENIENZA (rif. I.G.M.): Monte Sannace (F.190 III NO)

DATI DI SCAVO: Monte Sannace-Acropoli INV. DI SCAVO: -  
(o altra acquisizione) Tomba 50

DATAZIONE: Ultimo trentennio del VI sec. a.C.

ATTRIBUZIONE: fabbrica locale

MATERIALE E TECNICA: Bronzo

MISURE: Lung. 3,3

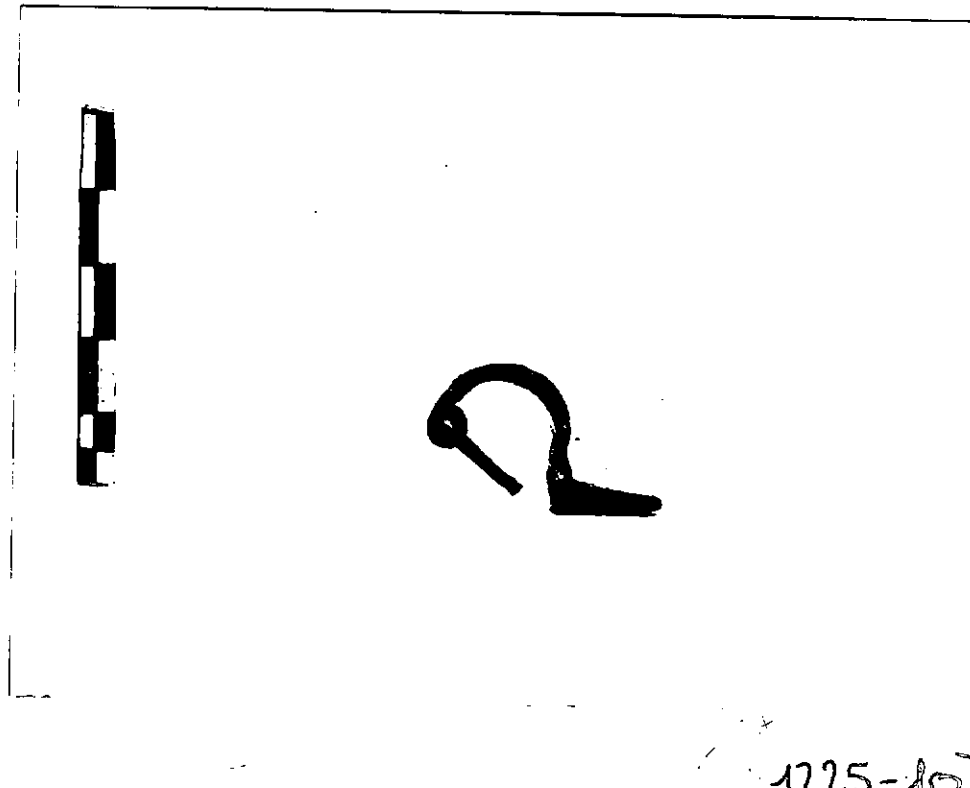
STATO DI CONSERVAZIONE: manca parte dell'ardiglione  
e della staffa.

CONSISTENZA ATTUALE DEL MATERIALE: -

ESAME DEI REPERTI: -

CONDIZIONE GIURIDICA: proprietà dello Stato

NOTIFICHE: -

NEG. I.225  
Rot.107

DESCRIZIONE:

Fibula in bronzo ad arco semplice con staffa lunga a sezione circolare a canale.

La fibula ad arco semplice appartiene ad un tipo che, con alcune varianti, è molto diffuso in Peucezia (R. DE FRANCESCO, P.LONGO, Le fibule della Peucezia dal VI al IV sec. a.C., in *Taras*, III, 1-2, 1983, p.87, tipo II, B). La datazione di questo tipo, data la frequente associazione nei corredi con copee joniche B2, è stata fissata entro la seconda metà del VI sec. a.C. (R. DE FRANCESCO, P.LONGO, op.cit., p.96-97).

1725-107

RESTAURI:

ESEGUITI:

PROCEDIMENTI SEGUITI:

BIBLIOGRAFIA, INVENTARI:

FOTOGRAFIE:

SOPRINTENDENZA ARCHEOLOGICA  
TARANTO

C.F. & n° 1225 - Rot. 10 f. Col.

DISEGNI:

ESAME DEI SITI E DEI TERRENI:

RIFERIMENTO OGGETTI DELLO STESSO COMPLESSO:

Cratere a colonnette a decorazione lineare MG 624  
Coppa di tipo jonico MG 625  
Kylix attica a vernice nera MG 626  
Brocchetta a vernice nera MG 627  
Oinochoe parzialmente verniciata MG 628  
Kantharos parzialmente verniciato MG 629  
Oinochoe parzialmente verniciata MG 630  
Kantharos a decorazione lineare MG 631  
Brocca acroma MG 632  
Brocca acroma MG 633  
Coppa su alto piede acroma MG 634  
Lentolino grezzo MG 635  
Frammento labbro vaso acromo MG 636  
Quattro fibule ad arco semplice in bronzo  
(MG 637-638-639-641)

COMPILATORE DELLA SCHEDA:

ANNA PATERA *Anna Patere*

DATA: 25/11/1986

VISTO DEL FUNZIONARIO RESPONSABILE:

*Spellicini*

ALLEGATI:

OSSERVAZIONI:

RIFERIMENTO VECCHIE SCHEDE:

Io sottoscritto mi obbligo alla conservazione dell'oggetto descritto nel presente foglio secondo le norme della Legge 1° Giugno 1939, n. 1089 e Regolamento approvato con R. Decreto n. 363 del 30 Gennaio 1913; di conseguenza a non rimuoverlo dal posto che occupa, a non apportarvi modificazioni senza conseguire preventiva approvazione del Ministero per i Beni Culturali e Ambientali, e a non menomarne in alcun modo il pubblico godimento.

DATA: .....

VISTO DEL DIRETTORE DELL'ISTITUTO

FIRMA

AGGIORNAMENTI: