



16/00019972

ITA:

SO. RINTENDENZA ARCHEOLOGICA - TARANTO

63

PUGLIA

3

Roma, 1983 - I.P.Z.S. - S.

PROVINCIA E COMUNE: BARI - GIOIA DEL COLLE

LUOGO DI COLLOCAZIONE: Museo Archeologico

INV. IG 644

OGGETTO: Coppa su piede a decorazione lineare

PROVENIENZA (rif. I.G.M.): Monte Sannace (F. 190 III NO)

DATI DI SCAVO: Monte Sannace-Acropoli INV. DI SCAVO: -
(o altra acquisizione) Tomba 63

DATAZIONE: Seconda metà V sec. a.C.

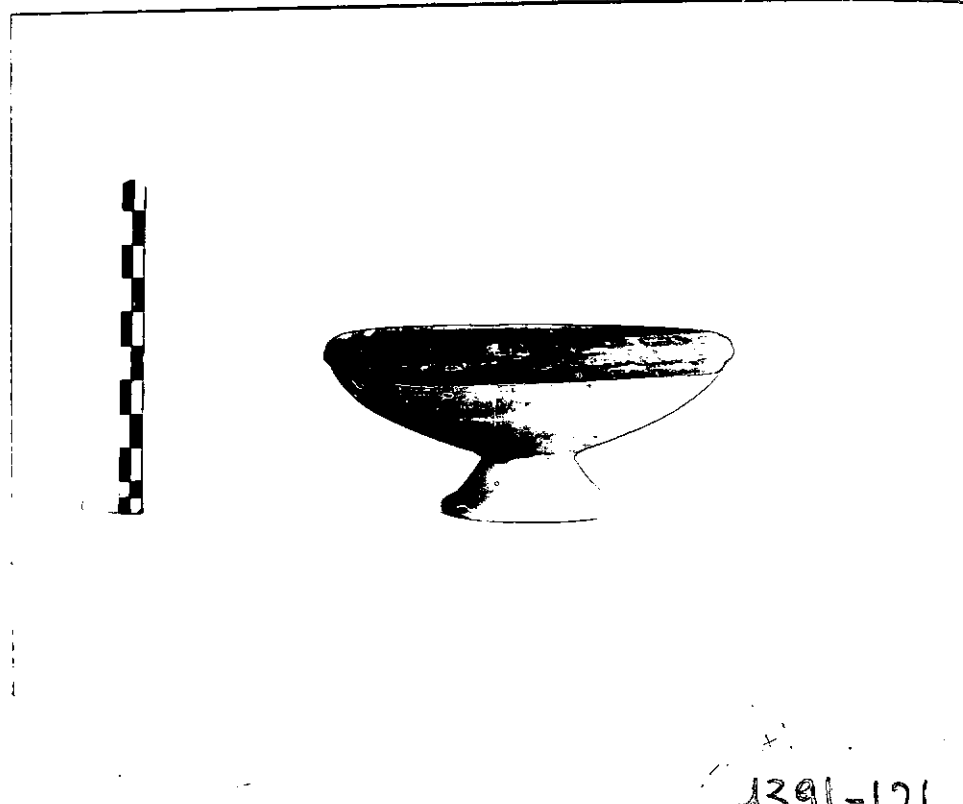
ATTRIBUZIONE: Ceramica pugliese. Classe C (E.H. DE JULIIS,
in *Aparchai*, Pisa 1982, pp. 126-127).MATERIALE E TECNICA: Argilla beige, vernice bruna diluita. La-
vorata al tornio. Macchie di vernice all'interno della
vasca.MISURE: Alt. (senza piede) 4, \varnothing orlo int. 11,2.STATO DI CONSERVAZIONE: Piede di restauro. Numerose scheggiature,
alcune scrostature.

CONSISTENZA ATTUALE DEL MATERIALE: -

ESAME DEI REPERTI: -

CONDIZIONE GIURIDICA: Proprietà dello Stato

NOTIFICHE: -



DESCRIZIONE:

Vasca tronco-conica rovescia a profilo leggermen-
te convesso, orlo sporgente a sezione triangolare.
Verniciati: fascia sull'orlo, fascia all'interno
della vasca subito sotto l'orlo, linea al di sot-
to di questa, due gruppi di due linee concentri-
che, tondo al centro della vasca.

Questo tipo di coppa ha decorazione lineare, con
vasca tronco-conica a profilo più o meno convesso
e orlo sporgente, si ritrova diffusa in Pouzzia
nel V e IV sec. con alcune varianti riguardo al
piede, che può essere più o meno alto, con stelo
o senza: cfr. esemplari provenienti da Monte Sanna-
ce (B.H. SCARFI', Gioia del Colle, Bari, l'abitato
di Monte Sannace, le tombe rinvenute nel 1957, in

NEG. I.391
rot. - I.391

RESTAURI:

ESEGUITI:

PROCEDIMENTI SEGUITI:

BIBLIOGRAFIA, INVENTARI:

FOTOGRAFIE:

SOPRINTENDENZA ARCHEOLOGICA

TARANTO

C.F. n° 139/1, Prot. 121 cat.

DISEGNI:

ESAME DEI SITI E DEI TERRENI:

RIFERIMENTO OGGETTI DELLO STESSO COMPLESSO:

Cratere a decorazione lineare MG 642

Kantharos a decorazione floreale MG 643

Coppa su piede a decorazione lineare MG 644

Olietta acroma MG 645

Coppetta acroma MG 646

Brocchetta a vernice nera MG 647

Kylix a vernice nera MG 648

Elemento in ferro MG 649

Dodici frammenti di ferro MG 650

COMPILATORE DELLA SCHEDA:

ANNA PATERA *Anna Paterno*

DATA:

5/11/1986

VISTO DEL FUNZIONARIO RESPONSABILE:

Supplente

ALLEGATI:

I

OSSERVAZIONI:

RIFERIMENTO VECCHIE SCHEDE:


Io sottoscritto mi obbligo alla conservazione dell'oggetto descritto nel presente foglio secondo le norme della Legge 1° Giugno 1939, n. 1089 e Regolamento approvato con R. Decreto n. 363 del 30 Gennaio 1913; di conseguenza a non rimuoverlo dal posto che occupa, a non apportarvi modificazioni senza conseguire preventiva approvazione del Ministero per i Beni Culturali e Ambientali, e a non menomarne in alcun modo il pubblico godimento.

DATA:

VISTO DEL DIRETTORE DELL'ISTITUTO

FIRMA

AGGIORNAMENTI:

RA	N. CATALOGO GENERALE	N. CATALOGO INTERNAZIONALE	 MINISTERO PER I BENI CULTURALI E AMBIENTALI DIREZ. GEN. DELLE ANTICHITA' E BELLE ARTI		
	16/00019972	ITA:	SOPRINTENDENZA ARCHEOLOGICA-TA	63	INV. MG 644
ALLEGATO N. <u>I</u>					

(5605243) Roma, 1975 - Ist. Poligr. Stato - S. (c. 200.000)

DESCRIZIONE:

NAL, 45, 1960, c.302, fig.131) a Conversano (A.H. CHIECO BIANCHI MARTINI, Conversano, Bari, scavi in Via T. Iantaleo, in NSL, 18, 1964, p.120, n.24, p.128, n.6, p.132, n.16), a Ceglie Feuceta (AA. VV., Ceglie Feuceta I, Bari 1982, F XII 9)