

RA

CODICI

N. CATALOGO GENERALE	N. CATALOGO INTERNAZIONALE	 MINISTERO PER I BENI CULTURALI E AMBIENTALI UFFICIO CENTRALE PER I BENI A.A.A.A.S. ISTITUTO CENTRALE PER IL CATALOGO E LA DOCUMENTAZIONE	REGIONE	N.	
16/00019980	ITA:		SOPRINTENDENZA ARCHEOLOGICA - TARANTO	63	PUGLIA

Roma, 1983 - I.P.Z.S. - S.

PROVINCIA E COMUNE: BARI - GIOIA DEL COLLE

LUOGO DI COLLOCAZIONE: Museo Archeologico

INV. MG 653

OGGETTO: Stannos a decorazione floreale
e lineare

PROVENIENZA (rif. I.G.M.): Monte Sannace (E.190 III NO)

DATI DI SCAVO: Monte Sannace - Pianura
(o altra acquisizione) Tomba 26

INV. DI SCAVO: —

DATAZIONE: Seconda metà V sec. a.C.

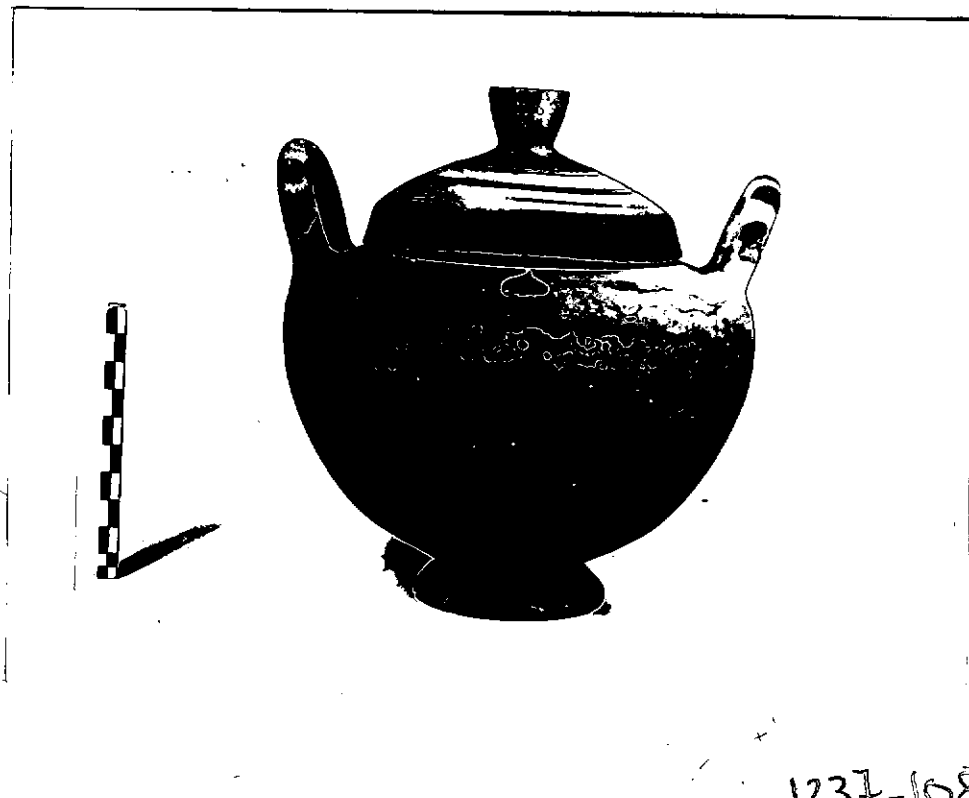
ATTRIBUZIONE: Ceramica peuceta, classe D (E.M. DE JULIIS, in *Aparchai*,
Pisa 1982, pp. 127-128)MATERIALE E TECNICA: Argilla grigiasta, ingubbiatura giallo-grigia,
vernice bruna diluita e disomogenea. Lavorata al tornio.MISURE: Alt. All'orlo 13,5, alt. alle anse 15,5, alt. con coperchio
18,5, Ø orlo 9,5, Ø piede 7. Coperchio: Ø orlo 11,5, alt. 5,5, Ø
pomello 2,8.STATO DI CONSERVAZIONE: Integro, ~~an~~ scrostature sul corpo e sul
piede.

CONSISTENZA ATTUALE DEL MATERIALE: —

ESAME DEI REPERTI: —

CONDIZIONE GIURIDICA: Proprietà dello Stato

NOTIFICHE: —



1237-108

NEG. 1-237, rot. 108

DESCRIZIONE: Piede tronco-conico cavo, corpo globulare rastremato in basso, breve spalla obliqua, breve collo verticale, anse a cordolo leggermente oblique impostate sulle spalle. Decorato: fascia sul piede e nella parte ~~anteriore~~ inferiore del corpo, fascia tra due linee nella parte superiore del corpo, sulla spalla decorazione di tipo floreale quasi del tutto scrostata, fascia sull'orlo e linea al di sotto di questa, sulle anse serie irregolare di gocce.

Coperchio conico con orlo svasato, pomello di presa tronco-conico rovescio. Decorato: fascia sull'orlo, serie di linee parallele e fascia sulla spalla, pomello interamente verniciato tranne un tonello centrale.

Questo tipo di stannos, la cui forma richiama quella della pyxis corinzia, (H.PAYNE, *necrocorinthia*, Oxford 1931, p. 307) è molto diffuso in Peucezia nel V e IV sec., tanto che il Gervasio lo con-

RESTAURI:

ESEGUITI:

PROCEDIMENTI SEGUITI:

BIBLIOGRAFIA, INVENTARI:

FOTOGRAFIE: SOPRINTENDENZA ARCHEOLOGICA

TARANTO

L.F. n° 1237- Rot. 108

DISEGNI:

ESAME DEI SITI E DEI TERRENI:

RIFERIMENTO OGGETTI DELLO STESSO COMPLESSO:

Cratere a decorazione lineare MG 651
Cratere a decorazione floreale MG 652
Brocca parzialmente verniciata MG 654
Piatto biancato a decorazione lineare MG 655
Coppa a decorazione lineare MG 656
Coppa su piede a decorazione lineare MG 657
Coppetta a decorazione lineare MG 658
Mortaio acromo MG 659
Bacino acromo MG 660
Tazza acroma MG 661
Pentolino grezzo MG 662
Coppa di tipo jonico MG 663
Kylix attica a vernice nera MG 664
Skyphos a vernice nera MG 665
Skyphos a vernice nera MG 666

COMPILATORE DELLA SCHEDA: ANNA PATERA

Anna Patere

DATA: 25/11/1986

VISTO DEL FUNZIONARIO RESPONSABILE: *Luigiellanus*

ALLEGATI: 1

Io sottoscritto mi obbligo alla conservazione dell'oggetto descritto nel presente foglio secondo le norme della Legge 1° Giugno 1939, n. 1089 e Regolamento approvato con R. Decreto n. 363 del 30 Gennaio 1913; di conseguenza a non rimuoverlo dal posto che occupa, a non apportarvi modificazioni senza conseguire preventiva approvazione del Ministero per i Beni Culturali e Ambientali, e a non menomarne in alcun modo il pubblico godimento.

DATA:


VISTO DEL DIRETTORE DELL'ISTITUTO

FIRMA

AGGIORNAMENTI:

OSSERVAZIONI:

RIFERIMENTO VECCHIE SCHEDE:

RA	N. CATALOGO GENERALE	N. CATALOGO INTERNAZIONALE	 MINISTERO PER I BENI CULTURALI E AMBIENTALI DIREZ. GEN. DELLE ANTICHITA' E BELLE ARTI		
16/00019980		ITA:	SOPRINTENDENZA ARCHEOLOGICA - TA	63	INV. MG 653
ALLEGATO N. <u>1</u>					

(5605243) Roma, 1975 - Ist. Poligr. Stato - S. (c. 200.000)

DESCRIZIONE:

sidera il prototipo della lekanis apula (M. GERVASIO, scavi di Ceglie, in Japigia, *MM*, 1, 1930, p. 271). La forma, sia con decorazione lineare, che floreale si ritrova a Monte Sannace (B.M. SCARFI', Gioia del Colle, Bari, l'abitato di Monte Sannace. Le tombe rinvenute nel 1957, in MAL, 45, 1960, c. 177, n. 34, c. 226, n. 10, c. 241, n. 16, c. 27, n.14, c. 293, n. 25) e a Ceglie Peuceta (AA.VV., Ceglie Peuceta I, Bari 1982, F XII 12).