

RA

CODICI

N. CATALOGO GENERALE	N. CATALOGO INTERNAZIONALE	 MINISTERO PER I BENI CULTURALI E AMBIENTALI UFFICIO CENTRALE PER I BENI A.A.A.A.S. ISTITUTO CENTRALE PER IL CATALOGO E LA DOCUMENTAZIONE	REGIONE	N.	
16/00019981	ITA:		SOPRINTENDENZA ARCHEOLOGICA - TARANTO	63	PUGLIA

Roma, 1983 - I.P.Z.S. - S.

PROVINCIA E COMUNE: BARI-GIOIA DEL COLLE

LUOGO DI COLLOCAZIONE: Museo Archeologico

INV. MG 654

OGGETTO: Brocca parzialmente verniciata

PROVENIENZA (rif. I.G.M.): Monte Sannace (R. 190 III NO)

DATI DI SCAVO: Monte Sannace-Pianura  
(o altra acquisizione) Tomba 26

INV. DI SCAVO: -

DATAZIONE: VI sec. a.C.

ATTRIBUZIONE: Fabbrica locale

MATERIALE E TECNICA: Argilla nocciola chiaro, vernice bruna diluita.  
Lavorata al tornio.

MISURE: Alt. 8,5, Ø orlo 9, Ø piede 4,9.

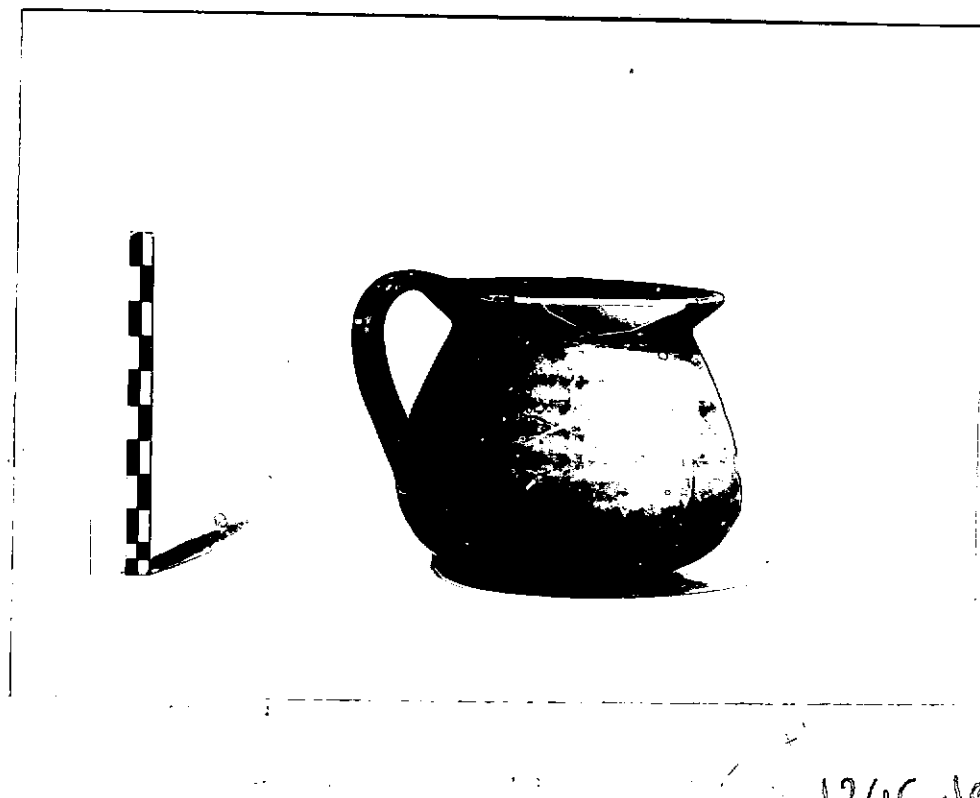
STATO DI CONSERVAZIONE: Ricomposta da frammenti e integrata nel corpo  
e sull'orlo. Alcune scrostature e scheggiature.

CONSISTENZA ATTUALE DEL MATERIALE: -

ESAME DEI REPERTI: -

CONDIZIONE GIURIDICA: Proprietà dello Stato.

NOTIFICHE: -



1246-109

NEG. 1.246  
Rot.109

## DESCRIZIONE:

Apoda a base piana, corpo biconico a profilo leggermente convesso nella parte superiore, orlo svasato, ansa verticale a nastro; verniciati: l'orlo e, in maniera irregolare, una piccola fascia nella parte superiore del corpo e parte dell'ansa.

Cfr. esemplari simili provenienti dalla Lucania (F.G. LOPORTO, Civiltà indigena e penetrazione greca nella Lucania orientale, in MAL, 48, 1973, Serie miscellanea, 1-3, tav. XXIII, 1,7) e dalla Puglia (E.M. DE JULIIS, Ortona, Foggia, Scavo nella necropoli, in NSc, 27, 1973, p.288, n.4), datati il primo al secondo quarto del VI sec. e il secondo all'ultimo quarto del secolo.

RESTAURI:

ESEGUITI:

PROCEDIMENTI SEGUITI:

BIBLIOGRAFIA, INVENTARI:

FOTOGRAFIE:

SOPRINTENDENZA ARCHEOLOGICA

TARANTO

C.F. n° 1246 - Rot. 109 Cat. \_\_\_\_\_

DISEGNI:

ESAME DEI SITI E DEI TERRENI:

RIFERIMENTO OGGETTI DELLO STESSO COMPLESSO:

- Cratere a decorazione lineare MG 651
- Cratere a decorazione floreale MG 652
- Stamnos a decorazione floreale MG 653
- Piatto biancato a decorazione lineare MG 655
- Coppa a decorazione lineare MG 656
- Coppa su piede a decorazione lineare MG 657
- Coppetta a decorazione lineare MG 658
- Mortaio acromo MG 659
- Bacino acromo MG 660
- Tazza acroma MG 661
- Pentolino grezzo MG 662
- Coppa di tipo ionico MG 663
- Kylix attica a vernice nera MG 664
- Skyphos a vernice nera MG 665
- Skyphos a vernice nera MG 666

COMPILATORE DELLA SCHEDA: ANNA PATERA

*Anna Patera*

DATA: 25/11/1986

VISTO DEL FUNZIONARIO RESPONSABILE:

*dupelobuis*

ALLEGATI:

Io sottoscritto mi obbligo alla conservazione dell'oggetto descritto nel presente foglio secondo le norme della Legge 1° Giugno 1939, n. 1089 e Regolamento approvato con R. Decreto n. 363 del 30 Gennaio 1913; di conseguenza a non rimuoverlo dal posto che occupa, a non apportarvi modificazioni senza conseguire preventiva approvazione del Ministero per i Beni Culturali e Ambientali, e a non menomarne in alcun modo il pubblico godimento.

DATA: .....

VISTO DEL DIRETTORE DELL'ISTITUTO

FIRMA

AGGIORNAMENTI:

OSSERVAZIONI:

RIFERIMENTO VECCHIE SCHEDE: