

N. CATALOGO GENERALE	N. CATALOGO INTERNAZIONALE	 MINISTERO PER I BENI CULTURALI E AMBIENTALI UFFICIO CENTRALE PER I BENI A.A.A.A.S. ISTITUTO CENTRALE PER IL CATALOGO E LA DOCUMENTAZIONE		REGIONE	N.
16/00019983	ITA:	SOPRINTENDENZA ARCHEOLOGICA - TARANTO	63	PUGLIA	6

Roma, 1983 - I.P.Z.S. - S.

PROVINCIA E COMUNE: BARI - GIOIA DEL COLLE

LUOGO DI COLLOCAZIONE: Museo Archeologico

INV. MG 655

OGGETTO: Coppa, biansata a decorazione lineare

PROVENIENZA (rif. I.G.M.): Monte Sannace (F.190 III NO)

DATI DI SCAVO: Monte Sannace-Pianura  
(o altra acquisizione) Tomba 26

INV. DI SCAVO: -

DATAZIONE: Seconda metà V sec. a.C.

ATTRIBUZIONE: Ceramica peuceta. Classe C (E.M. DE JULIIS, in *Aparchai*  
Pisa 1982, pp. 126-127)MATERIALE E TECNICA: Argilla arancio, vernice rossa piuttosto diluita.  
Lavorata al tornio. Fattura irregolare: anse diseguali. All'esterno della vasca macchia dovuta probabilmente a cattiva cottura.

MISURE: Alt. 8, Ø orlo 23, Ø piede 9,2.

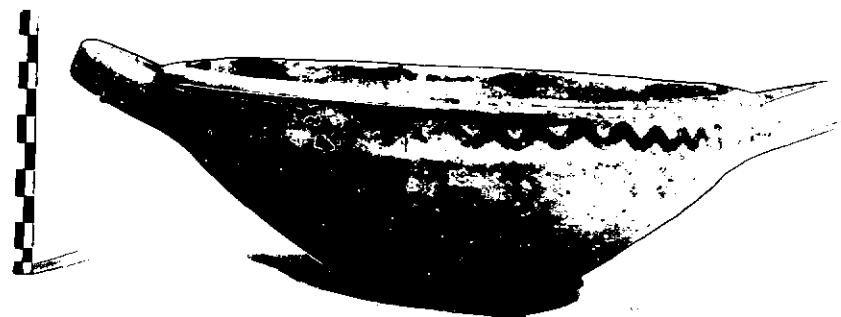
STATO DI CONSERVAZIONE: Ricomposta da frammenti e integrata all'orlo.  
Scrostature e scheggiature. Vernice in parte evanida.

CONSISTENZA ATTUALE DEL MATERIALE: -

ESAME DEI REPERTI: -

CONDIZIONE GIURIDICA: Proprietà dello Stato

NOTIFICHE: -



1756-110

NEG. 1-254, rot. 110

DESCRIZIONE: Piccolo piede pieno a profilo biconico appena distinto, vasca a profilo tronco-conico rovescio spalla alta quasi verticale, labbro piatto leggermente obliquo, anse orizzontali a maniglia rivolte verso l'alto. Sono verniciati: linea ondulata sull'orlo, fascia sul labbro, serie di linee e fasce concentriche all'interno della vasca, fascia sulle anse.

La nostra coppa trova confronto con analoghi esemplari datati al V e IV sec., rinvenuti nelle necropoli di Monte Sannace (B.M. SCARFI', Gioia del Colle, Bari, l'abitato di Monte Sannace. Le tombe rinvenute nel 1957, in MAL, 45, 1960, c. 204, n. 26, c. 178, n. 35, c. 243, n. 18), di Ceglie Peuceta (AA. VV., Ceglie Peuceta I, Bari 1982, F.XX 10).

RESTAURI:

ESEGUITI:

PROCEDIMENTI SEGUITI:

BIBLIOGRAFIA, INVENTARI:

FOTOGRAFIE: **SOPRINTENDENZA ARCHEOLOGICA**  
**TARANTO**  
**A.F.B. n° 1254-RO 110**

DISEGNI:

ESAME DEI SITI E DEI TERRENI:

RIFERIMENTO OGGETTI DELLO STESSO COMPLESSO:

Cratere a decorazione lineare MG 651  
Cratere a decorazione floreale MG 652  
Stamnos a decorazione floreale MG 653  
Brocca parzialmente verniciata MG 654  
Coppa a decorazione lineare MG 656  
Coppa su piede a decorazione lineare MG 657  
Coppetta a decorazione lineare MG 658  
Mortaio acromo MG 659  
Bacino acromo MG 660  
Tazza acroma MG 661  
Pentolino grezzo MG 662  
Coppa di tipo jonico MG 663  
Kylix a vernice nera MG 664  
Skyphos a vernice nera MG 665  
Skyphos a vernice nera MG 666

COMPILATORE DELLA SCHEDA: ANNA PATERA

*Anna Patena*

DATA: 25/11/1986

VISTO DEL FUNZIONARIO RESPONSABILE:

*Ayello*

ALLEGATI:

OSSERVAZIONI:

RIFERIMENTO VECCHIE SCHEDE:

Io sottoscritto mi obbligo alla conservazione dell'oggetto descritto nel presente foglio secondo le norme della Legge 1° Giugno 1939, n. 1089 e Regolamento approvato con R. Decreto n. 363 del 30 Gennaio 1913; di conseguenza a non rimuoverlo dal posto che occupa, a non apportarvi modificazioni senza conseguire preventiva approvazione del Ministero per i Beni Culturali e Ambientali, e a non menomarne in alcun modo il pubblico godimento.

DATA: \_\_\_\_\_

VISTO DEL DIRETTORE DELL'ISTITUTO

FIRMA

AGGIORNAMENTI: