

N. CATALOGO GENERALE	N. CATALOGO INTERNAZIONALE	 MINISTERO PER I BENI CULTURALI E AMBIENTALI UFFICIO CENTRALE PER I BENI A.A.A.A.S. ISTITUTO CENTRALE PER IL CATALOGO E LA DOCUMENTAZIONE	REGIONE	N.	
16/00019986	ITA:		SOPRINTENDENZA ARCHEOLOGICA - TARANTO	63	PUGLIA

Roma, 1983 - I.P.Z.S. - S.

PROVINCIA E COMUNE: BARI-GIOIA DEL COLLE

LUOGO DI COLLOCAZIONE: Museo Archeologico

INV. MG 659

OGGETTO: Mortaio acromo

PROVENIENZA (rif. I.G.M.): Monte Sannace (F.190 III NO)

DATI DI SCAVO: Monte Sannace-Pianura
(o altra acquisizione) Tomba 26

INV. DI SCAVO: -

DATAZIONE: Seconda metà V sec. a.C.

ATTRIBUZIONE: Fabbrica locale

MATERIALE E TECNICA: Argilla arancio-rosata, ingubbiatura arancio di colore non uniforme, probabilmente per cattiva cottura. Lavorato al tornio, ne sono visibili i segni.

MISURE: Alt. 6, Ø orlo 23,5, Ø piede 15, lung. con manico 29,5.

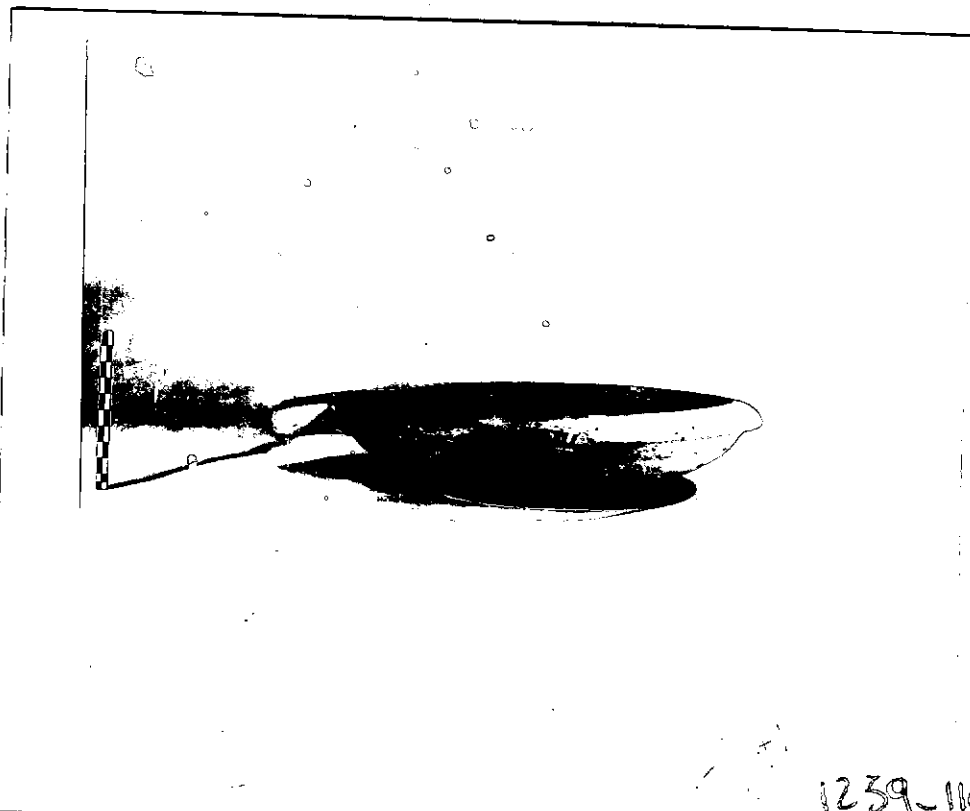
STATO DI CONSERVAZIONE: Lesionato, alcune scheggiature.

CONSISTENZA ATTUALE DEL MATERIALE: -

ESAME DEI REPERTI: -

CONDIZIONE GIURIDICA: Proprietà dello Stato.

NOTIFICHE: -



1259-110

NEG. 1.259
Rot.110

DESCRIZIONE:

Breve piede tronco-conico, leggermente concavo all'interno, vasca tronco-conica rovescia, orlo sporgente e ricadente verso il basso, due prese contrapposte sporgenti a forma di sella, decorate con incisioni a pettine, breve manico rettangolare con canaletta di scolo.

La forma attestata in Grecia dalla fine del VI sec. perdura con alcune varianti nella forma del piede e delle prese, fino alla metà del IV sec. (B.A.SPARKES, L.TALCOTT, Black and plain pottery, of the 6th, 5th and 4th centuries B.C., The Athenian Agora XII, Princeton 1970, p.221-223, tav.90-91, nn.1899-1909). Il tipo è diffuso in Peucezia, ne sono stati ritrovati esemplari a Bari (F.BALDASSARRE, Bari Antica, Ricerche di storia e di topografia, Bari 1966, p.36, fig.17, 1 m; p.39, fig. 19 f), Ceglie Peuceta (AA.VV., Ceglie Peuceta I, Bari 1982, A I 27, F XIII 21, F IV 18).

RESTAURI:

ESEGUITI:

PROCEDIMENTI SEGUITI:

BIBLIOGRAFIA, INVENTARI:

FOTOGRAFIE: **SO**PRINTENDENZA ARCHEOLOGICA
TARANTO
L.F.R. n° 1259-107.110 Cat. _____

DISEGNI:

ESAME DEI SITI E DEI TERRENI:

RIFERIMENTO OGGETTI DELLO STESSO COMPLESSO:

- Cratere a decorazione lineare MG 651
- Cratere a decorazione floreale MG 652
- Stamnos a decorazione floreale MG 653
- Brocca parzialmente verniciata MG 654
- Piatto biancato a decorazione lineare MG 655
- Coppa a decorazione lineare MG 656
- Coppa su piede a decorazione lineare MG 657
- Coppetta a decorazione lineare MG 658
- Bacino acromo MG 660
- Tazza acroma MG 661
- Pentolino grezzo MG 662
- Coppa di tipo ionico MG 663
- Kylix attica a vernice nera MG 664
- Skyphos a vernice nera MG 665
- Skyphos a vernice nera MG 666

COMPILATORE DELLA SCHEDA: ANNA PATERA

Anna Patera

DATA: 25/11/1986

VISTO DEL FUNZIONARIO RESPONSABILE:

Angeloni

ALLEGATI: 1

Io sottoscritto mi obbligo alla conservazione dell'oggetto descritto nel presente foglio secondo le norme della Legge 1° Giugno 1939, n. 1089 e Regolamento approvato con R. Decreto n. 363 del 30 Gennaio 1913; di conseguenza a non rimuoverlo dal posto che occupa, a non apportarvi modificazioni senza conseguire preventiva approvazione del Ministero per i Beni Culturali e Ambientali, e a non menomarne in alcun modo il pubblico godimento.

DATA:


VISTO DEL DIRETTORE DELL'ISTITUTO

FIRMA

AGGIORNAMENTI:

OSSERVAZIONI:

RIFERIMENTO VECCHIE SCHEDE:

RA	N. CATALOGO GENERALE	N. CATALOGO INTERNAZIONALE		MINISTERO PER I BENI CULTURALI E AMBIENTALI DIREZ. GEN. DELLE ANTICHITA' E BELLE ARTI		
	16/00019986	ITA:		SOPRINTENDENZA ARCHEOLOGICA - TA	63	INV. MG 659
ALLEGATO N.1.....						

(5605243) Roma, 1975 - Ist. Poligr. Stato - S. (c. 200.000)

DESCRIZIONE:

Conversano (A.M. CHIECO BIANCHI MARTINI, Conversano, Bari, Scavi in Via T. Pantaleo, in NSc, 18, 1964, p. 164, p.141, figg.30 e 37) in numero considerevole e nella stessa necropoli di Monte Sannace (B.M. SCARFI', Gloia del Colle, Bari, l'abitato di Monte Sannace, le tombe rinvenute nel 1957, in MAL, 45, 1960, c.179, fig.29, 38; c.205, fig.51, 29; c.229, fig.69, 12; c.273, fig.106, 17; c.295, fig.125, 29).