

RA

CODICI

N. CATALOGO GENERALE	N. CATALOGO INTERNAZIONALE	 MINISTERO PER I BENI CULTURALI E AMBIENTALI UFFICIO CENTRALE PER I BENI A.A.A.A.S. ISTITUTO CENTRALE PER IL CATALOGO E LA DOCUMENTAZIONE	REGIONE	N.	
16/00019991	ITA:		SOPRINTENDENZA ARCHEOLOGICA - TARANTO	63	PUGLIA

Roma, 1983 - I.P.Z.S. - S.

PROVINCIA E COMUNE: BARI - GIOIA DEL COLLE

LUOGO DI COLLOCAZIONE: Museo Archeologico

INV. MG 664

OGGETTO: Kylix, a vernice nera

PROVENIENZA (rif. I.G.M.): Monte Sannace (F 190 III NO)

DATI DI SCAVO: Monte Sannace-Pianura
(o altra acquisizione) Tomba 26

INV. DI SCAVO:

DATAZIONE: Seconda metà V sec. a.C.

ATTRIBUZIONE: Fabbrica attica (?)

MATERIALE E TECNICA: Argilla arancio, vernice nera, coprente, con riflessi metallici, colore rosso. Lavorata al tornio, impronte digitali intorno al piede e sulle anse.

MISURE: Alt. 5,6 \varnothing orlo 13,5, \varnothing piede 5,7.

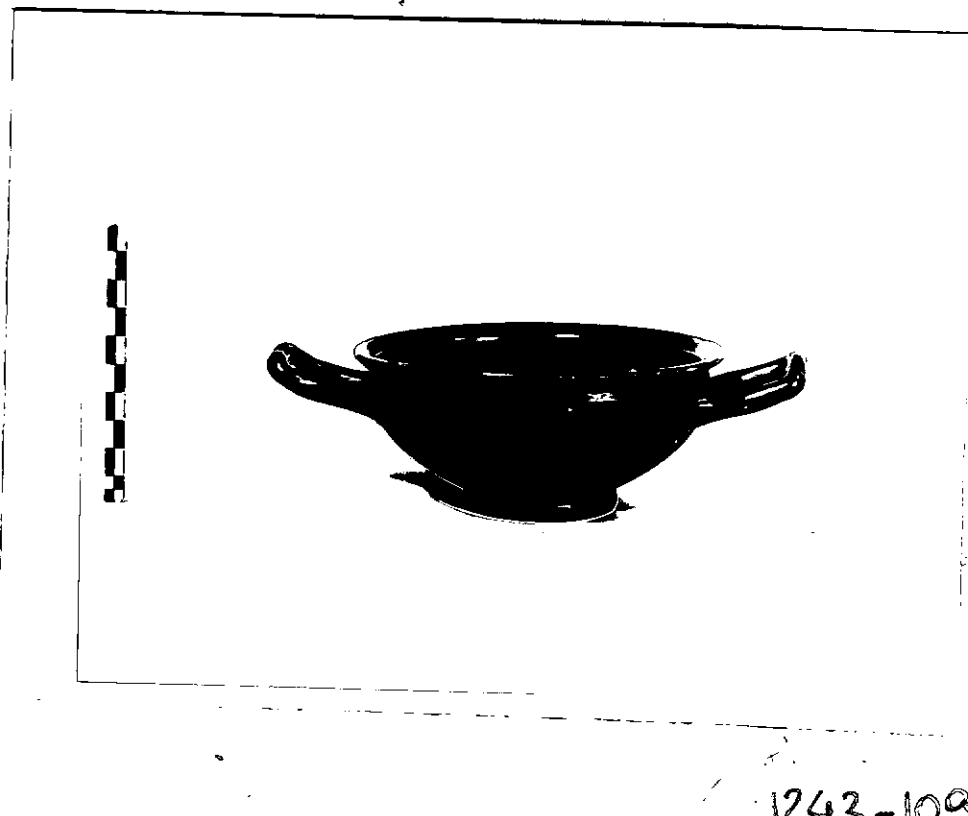
STATO DI CONSERVAZIONE: Intgra. Alcune scheggiature, vernice distaccata a puntini.

CONSISTENZA ATTUALE DEL MATERIALE:

ESAME DEI REPERTI:

CONDIZIONE GIURIDICA: Proprietà dello Stato.

NOTIFICHE:



1243-109

NEG. 1.243
Rot. 109

DESCRIZIONE:

Piede ad anello, vasca profonda a profilo convesso, labbro distinto svasato, anse a bastoncino oblique e leggermente rivolte verso l'alto. Interamente verniciato di nero tranne l'interno del piede.

Forma attica presente nell'Agora di Atene già dagli inizi del V sec., con alcune varianti (B.A.SPARKES, L.TALCOTT, Black and plain pottery of the 6th, 5th, 4th centuries B.C., in The Athenian Agora, XII, Princeton 1970, p.109, tav.25, nn.568-573).

In Puglia se ne ritrovano esemplari provenienti da Bitonto (G.ANDREASSI, Ceramica del V sec. a.C. rinvenuta a Bitonto, in Studi Bitontini, Bari, 1970, p.29-30) da Ceglie (AA.VV. Ceglie Peuceta I, Bari 1982, F XI 6, F XII 5, F XVII 4) da Rudiae (M.BERNARDINO, Museo Provinciale "S.Castromediano" di Lecce - Vasi di stile di Gnothia. Vasi a vernice nera, Bari, 1961, tav. 59,2).

RESTAURI:

ESEGUITI:

PROCEDIMENTI SEGUITI:

BIBLIOGRAFIA, INVENTARI:

FOTOGRAFIE: SOPRINTENDENZA ARCHEOLOGICA
TARANTO

A.F.R. n° 1243 - rot. 109

DISEGNI:

ESAME DEI SITI E DEI TERRENI:

RIFERIMENTO OGGETTI DELLO STESSO COMPLESSO:

Cratere a decorazione lineare MG 651
Cratere a decorazione floreale MG 652
Stamnos a decorazione floreale MG 653
Brocca parzialmente verniciata MG 654
Piatto biancato a decorazione lineare MG 655
Coppa a decorazione lineare MG 656
Coppa su piede a decorazione lineare MG 657
Coppetta a decorazione lineare MG 658
Mortajo acromo MG 659
Bacino acromo MG 660
Tazza acroma MG 661
Pentolino grezzo MG 662
Coppa di tipo ionico MG 663
Skyphos a vernice nera MG 665
Skyphos a vernice nera MG 666

COMPILATORE DELLA SCHEDA: ANNA PATERA

DATA: 25/11/1986

Anna Patera

VISTO DEL FUNZIONARIO RESPONSABILE:

Angelino

ALLEGATI:

Io sottoscritto mi obbligo alla conservazione dell'oggetto descritto nel presente foglio secondo le norme della Legge 1° Giugno 1939, n. 1089 e Regolamento approvato con R. Decreto n. 363 del 30 Gennaio 1913; di conseguenza a non rimuoverlo dal posto che occupa, a non apportarvi modificazioni senza conseguire preventiva approvazione del Ministero per i Beni Culturali e Ambientali, e a non menomarne in alcun modo il pubblico godimento.

DATA:

VISTO DEL DIRETTORE DELL'ISTITUTO

FIRMA

AGGIORNAMENTI:

OSSERVAZIONI:

RIFERIMENTO VECCHIE SCHEDE: