

N. CATALOGO GENERALE	N. CATALOGO INTERNAZIONALE	MINISTERO PER I BENI CULTURALI E AMBIENTALI UFFICIO CENTRALE PER I BENI A.A.A.S. ISTITUTO CENTRALE PER IL CATALOGO E LA DOCUMENTAZIONE	REGIONE	N.
16/00019996	ITA:	SOPRINTENDENZA ARCHEOLOGICA - TARANTO	63	3

Roma, 1983 - I.P.Z.S. - S.

PROVINCIA E COMUNE: BARI - GIOIA DEL COLLE

LUOGO DI COLLOCAZIONE: Museo Archeologico

INV. 669

OGGETTO: Stera a vernice nera

PROVENIENZA (rif. I.G.M.): Monte Sannace (F. 190 III NO)

DATI DI SCAVO: Monte Sannace - Pianura
(o altra acquisizione) Tomba 26, ripostiglio

INV. DI SCAVO: -

DATAZIONE: Seconda metà V sec. a.C.

ATTRIBUZIONE: Fabbrica locale

MATERIALE E TECNICA: Argilla conoscio chiaro, colore arancio,
Vernice nera opaca. Lavorata al tornio.

MISURE: Alt. 5,5 Ø orlo 2, Ø piede 9

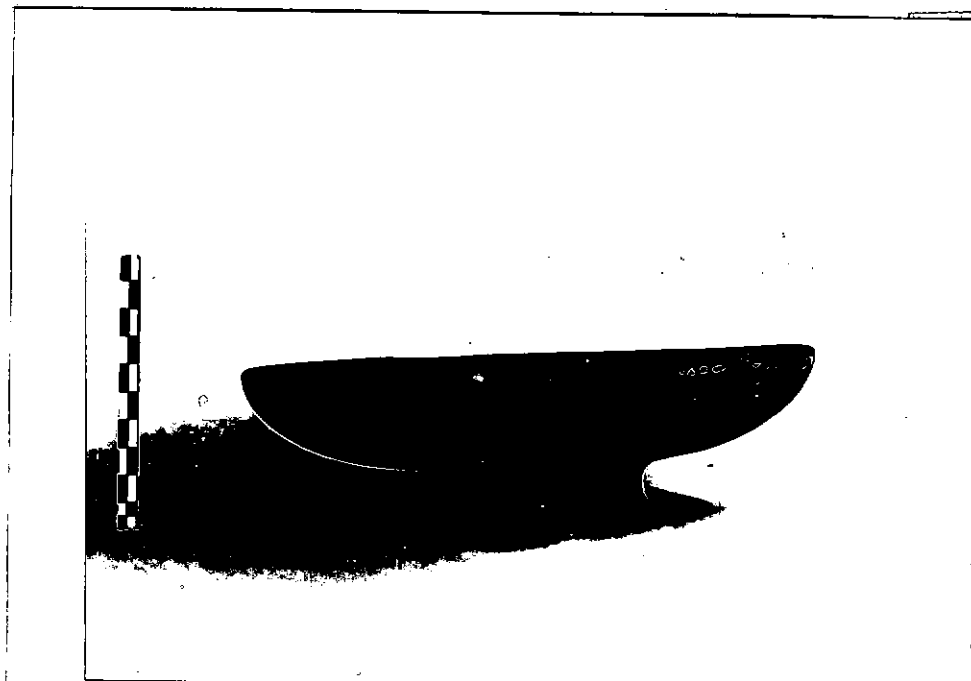
STATO DI CONSERVAZIONE: Ricomposta da frammenti e integrata
all'orlo. Vernice quasi del tutto caduta. Scheggiatura
sul piede.

CONSISTENZA ATTUALE DEL MATERIALE: -

ESAME DEI REPERTI: -

CONDIZIONE GIURIDICA: proprietà dello Stato

NOTIFICHE: -



1403-123

I.403
NEG. 123

DESCRIZIONE: Cilindrico a profilo concavo, modanato al bordo inferiore, vasca profonda a profilo convesso, con orlo arrotondato al margine. Interamente verniciata tranne un tondello centrale all'interno del piede. Presenta due fori sul piede.

La forma trova confronto con analoghi esemplari prodotti ad Atene già dall'inizio del V sec. La forma non ebbe molta fortuna in Attica, al contrario che in Italia meridionale ed in Sicilia, dove fu largamente imitata. (B.A. STARKES, L.FALCOTT, Black and plain pottery of 5th, 5th, 4th centuries B.C., The Athenian Agora, XII, Princeton 1970, p.130, tav.3, n.13).

RESTAURI:

ESEGUITI:

PROCEDIMENTI SEGUITI:

BIBLIOGRAFIA, INVENTARI:

FOTOGRAFIE: **SOPRINTENDENZA ARCHEOLOGICA**
TARANTO

A.F.B. n° 1403 - rot. 103

DISEGNI:

ESAME DEI SITI E DEI TERRENI:

RIFERIMENTO OGGETTI DELLO STESSO COMPLESSO:

Cratere a decorazione floreale MH 667
Coppa a decorazione lineare MH 668
Lucerna a vernice nera MH 670
Coppetta a vernice nera MH 671
Brocchetta a vernice nera MH 672
Lekythos a vernice nera MH 673
Coppa meniscata a vernice nera MH 674

COMPILATORE DELLA SCHEDA: ANSA LATERA

Anna Patere

DATA: 25/11/1986

VISTO DEL FUNZIONARIO RESPONSABILE:

Angelo Russo

ALLEGATI:

OSSERVAZIONI:

RIFERIMENTO VECCHIE SCHEDE:

Io sottoscritto mi obbligo alla conservazione dell'oggetto descritto nel presente foglio secondo le norme della Legge 1° Giugno 1939, n. 1089 e Regolamento approvato con R. Decreto n. 363 del 30 Gennaio 1913; di conseguenza a non rimuoverlo dal posto che occupa, a non apportarvi modificazioni senza conseguire preventiva approvazione del Ministero per i Beni Culturali e Ambientali, e a non menomarne in alcun modo il pubblico godimento.

DATA:

VISTO DEL DIRETTORE DELL'ISTITUTO

FIRMA

AGGIORNAMENTI: