


RA

CODICI

N. CATALOGO GENERALE	N. CATALOGO INTERNAZIONALE	 MINISTERO PER I BENI CULTURALI E AMBIENTALI UFFICIO CENTRALE PER I BENI A.A.A.S. ISTITUTO CENTRALE PER IL CATALOGO E LA DOCUMENTAZIONE	REGIONE	N.
16/00019999	ITA:		SOPRINTENDENZA ARCHEOLOGICA - BARI	63

Roma, 1983 - I.P.Z.S. - S.

PROVINCIA E COMUNE: BARI-GIOIA DEL COLLE

LUOGO DI COLLOCAZIONE: Museo Archeologico

INV. MG 672

OGGETTO: Brocchetta a vernice nera

PROVENIENZA (rif. I.G.M.): Monte Sannace (F. 196 111 NO)

DATI DI SCAVO: Monte Sannace-sienura
(o altra acquisizione) Tomba 26, ripostiglio INV. DI SCAVO: -

DATAZIONE: Seconda metà V sec. a.C.

ATTRIBUZIONE: Fabbrica locale

MATERIALE E TECNICA: Argilla rosata, vernice nera con toni verdastri. Lavorata al tornio. Leggeri arrossamenti dovuti alla cattiva cottura.

MISURE: Alt. 8,2 Ø orlo 6,3, Ø piede 3,8

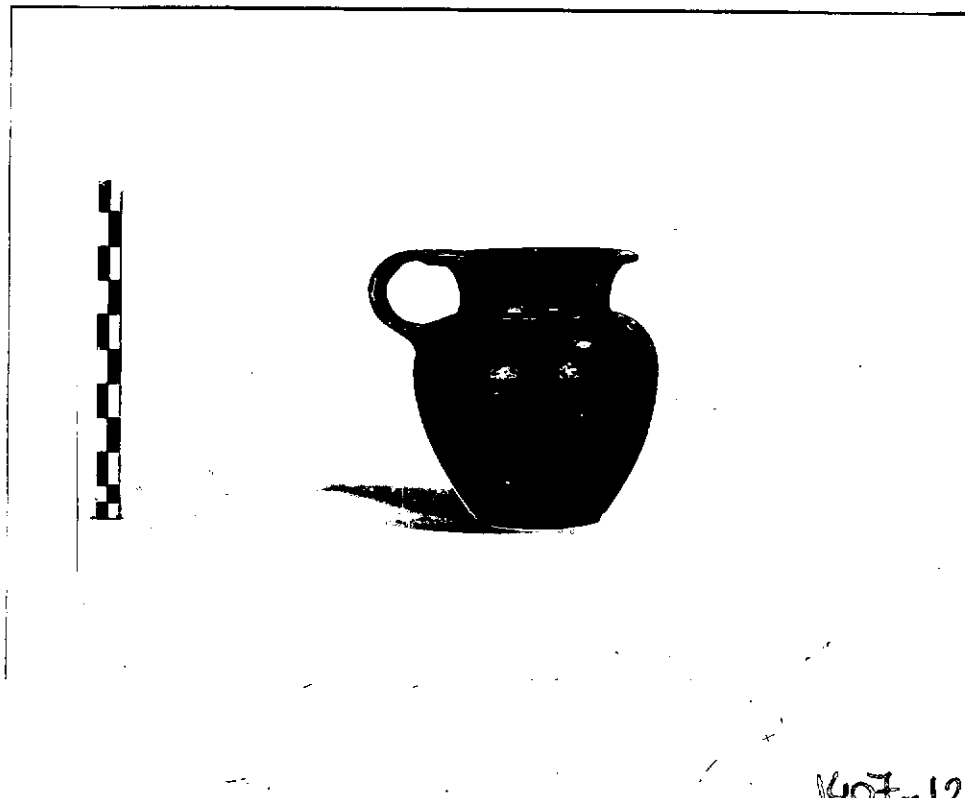
STATO DI CONSERVAZIONE: Integra, tranne una piccola integrazione sull'orlo. Piccola scheggiatura sull'ansa, alcune scrostature.

CONSISTENZA ATTUALE DEL MATERIALE: -

ESAME DEI REPERTI: -

CONDIZIONE GIURIDICA: bene di Stato

NOTIFICHE: -



1407-123

DESCRIZIONE: Apoda a base piana appena distinta da una piccola solcatura, corpo ovoidale con spalla arrotondata, collo a profilo concavo, orlo svasato, ansa verticale a nastro. Interamente verniciata di nero.

La forma deriva da un prototipo attico, attestato ad Atene della metà del V sec., (B.A. SPANOS, L. TALCOFF, Black and plain pottery of 6th, 5th, 4th centuries B. C. the Athenian Agora, XII, Princeton 1970, p.72, tav.11, n.205), e ampiamente imitato in Magna Grecia sia nel V, sia nel IV sec. Se ne ritrovano esemplari a Ceglie (A.S.V.V. Ceglie Peuceta I, Bari 1982, P XII, 6, 7 XX 8), Monte Sannace (B.I. Scarfà Gioia del Colle, Bari, l'abitato di Monte Sannace. Le tombe rinvenute

RESTAURI:

ESEGUITI:

PROCEDIMENTI SEGUITI:

BIBLIOGRAFIA, INVENTARI:

FOTOGRAFIE: SOPRINTENDENZA ARCHEOLOGICA

TAKA:TO

L.F.R. n° 1407 - rot. 123

DISEGNI:

ESAME DEI SITI E DEI TERRENI:

RIFERIMENTO OGGETTI DELLO STESSO COMPLESSO:

Cratere a decorazione lineare MG 667
Coppa a decorazione lineare MG 668
Patera a vernice nera MG 669
Lucerna a vernice nera MG 670
Coppetta a vernice nera MG 671
Lekythos a vernice nera MG 673
Coppa monoansata a vernice nera MG 674

COMPILATORE DELLA SCHEDA: ANNA PATERA

Anna Patera

DATA: 05/11/ 1986

VISTO DEL FUNZIONARIO RESPONSABILE: *Supelbisio*

ALLEGATI: I

Io sottoscritto mi obbligo alla conservazione dell'oggetto descritto nel presente foglio secondo le norme della Legge 1° Giugno 1939, n. 1089 e Regolamento approvato con R. Decreto n. 363 del 30 Gennaio 1913; di conseguenza a non rimuoverlo dal posto che occupa, a non apportarvi modificazioni senza conseguire preventiva approvazione del Ministero per i Beni Culturali e Ambientali, e a non menomarne in alcun modo il pubblico godimento.

DATA:

VISTO DEL DIRETTORE DELL'ISTITUTO

FIRMA

AGGIORNAMENTI:

OSSERVAZIONI:

RIFERIMENTO VECCHIE SCHEDE:

RA

N. CATALOGO GENERALE

N. CATALOGO INTERNAZIONALE


 MINISTERO PER I BENI CULTURALI E AMBIENTALI
 DIREZ. GEN. DELLE ANTICHITA' E BELLE ARTI

16/00019999

ITA:

SOPRINTENDENZA ARCHEOLOGICA - TA

63

INV.

EX 673

ALLEGATO N. I

(5605243) Roma, 1975 - Ist. Poligr. Stato - S. (c. 200.000)

DESCRIZIONE: nel 1957, in MAL, 45, 1960, c.252, fig.89,10) e a Pisticci (F.S. LO PORTO, Civiltà indigena e penetrazione greca nella Lucania orientale, in MAL, 48, 1973 (serie miscellanea, 1-3) p.166, tav. XVI, 272; pg. 176, tav. XXIV, 3,1). E' avvicicabile alla serie 5335 del Morel (J. P. MOREL, Cèramique campanienne, Les formes, Rome 1981.)