

RA

N. CATALOGO GENERALE

N. CATALOGO INTERNAZIONALE


 MINISTERO PER I BENI CULTURALI E AMBIENTALI
 UFFICIO CENTRALE PER I BENI A.A.A.A.S.
 ISTITUTO CENTRALE PER IL CATALOGO E LA DOCUMENTAZIONE

REGIONE

N.

CODICI

16/00020027

ITA:

SOVRINTENDENZA ARCHEOLOGICA - TARANTO

63

PUGLIA

11

Roma, 1983 - I.P.Z.S. - S.

PROVINCIA E COMUNE: BA - GIOIA DEL COLLE

LUOGO DI COLLOCAZIONE: Museo Archeologico Nazionale INV. NO 1632

OGGETTO: Coppetta miniaturistica apula a vernice nera

PROVENIENZA (rif. I.G.M.): Monte Sannace (Gioia del Colle)
F 190 III NODATI DI SCAVO: Pianura, Tomba 73 Est, amb. A4 INV. DI SCAVO: I E 73
(o altra acquisizione/60 (a sarcofago). Scavi Scarfi 9/11/80

DATAZIONE: IV sec. a.C.

ATTRIBUZIONE: Fabbrica apula

MATERIALE E TECNICA: Argilla rosata; vernice nera con sfumature brune
per cattiva cottura. Modellato al tornio.

MISURE: Alt. 2,2; diam. o. 7,6; diam. p. 4,3.

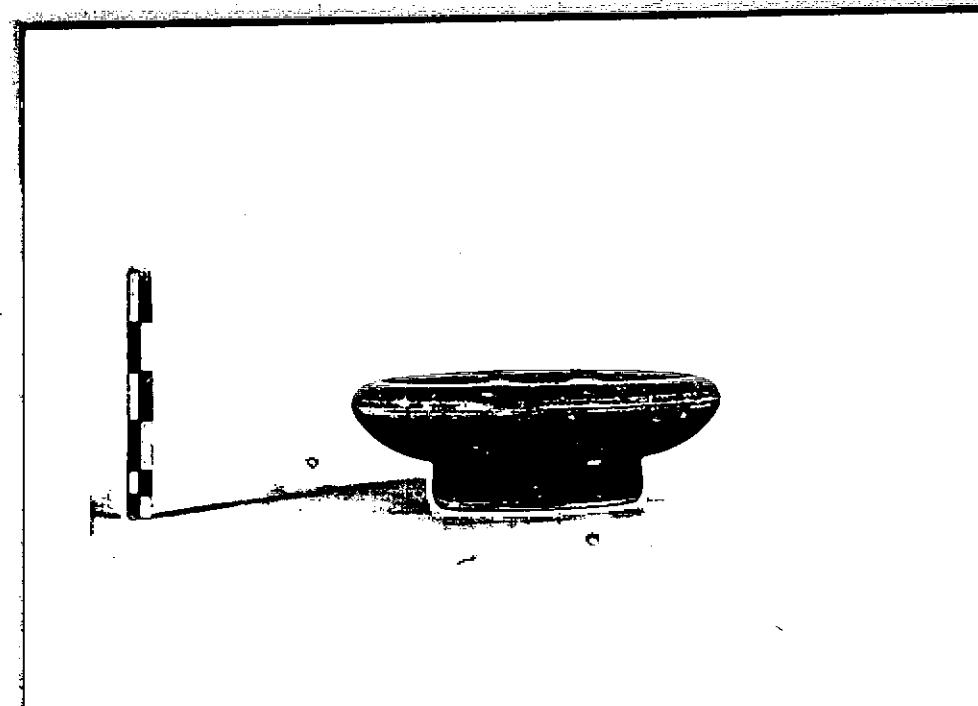
STATO DI CONSERVAZIONE: Intera; vernice abrasa in vari punti, in particolare all'interno; lievemente scheggiata.

CONSISTENZA ATTUALE DEL MATERIALE: Non deperibile

ESAME DEI REPERTI: /

CONDIZIONE GIURIDICA: Proprietà dello Stato

NOTIFICHE: /



NEG. 1566/138

DESCRIZIONE:

Alto piede cilindrico; vasca a profilo convesso; spesso orlo inflesso.

Internamente verniciata ad eccezione di un cerchietto nel tonello interno del piede.

Vicina alla Forma Morel 2710 (J.P. MOREL, "Ceramique campanienne: Les formes", Roma 1881, pp. 206-9, tavv. 66-7).

RESTAURI:

ESEGUITI:

PROCEDIMENTI SEGUITI:

BIBLIOGRAFIA, INVENTARI:

FOTOGRAFIE: **SOPRINTENDENZA ARCHEOLOGICA**

TARANTO

L.F.B. n° 1566-ROT. 138 Cat.

DISEGNI:

ESAME DEI SITI E DEI TERRENI:

- a) Ceramica a vernice nera : INV. INV. MG 1623-1625; 1627-1630; 1634-1635; 1637-1640; 1643-1644; 1646; 1656-1659.
- b) Ceramica adde. lineare : INV. INV. MG 1635; 1642; 1654-1655; 1662-1665; 1667.
- c) Ceramica a dec. floreale : INV. INV. MG 1641; 1648; 1671-1673.
- d) Ceramica RIFERIMENTO OGGETTI DELLO STESSO COMPLESSO 1636.
- e) Ceramica dello stile di Gnathia : INV. INV. MG 1631; 1670.
- f) Ceramica a dec. sovradipinta : INV. INV. MG 1626; 1645; 1668.
- g) Ceramica acroma : INV. INV. MG 1647; 1649; 1651-1652; 1669.
- h) Ceramica parzialmente verniciata : INV. INV. MG 1622; 1650; 1655.
- i) Ceramica ad impasto : INV. INV. 1660-1661; 1666.
- l) Fibra in ferro : N. INV. MG 1674.
- m) Pasta vitrea : N. INV. MG 1675.
- n) Ambra : N. INV. MG 1676.



COMPILATORE DELLA SCHEDA:

Luciana De Riccardis

DATA:

24/11/39

Luciana De Riccardis

VISTO DEL FUNZIONARIO RESPONSABILE:

L'ISPETTORE ARCHEOLOGO

(dott. Angela CIANCIO)

Angela Ciancio

ALLEGATI:

Io sottoscritto mi obbligo alla conservazione dell'oggetto descritto nel presente foglio secondo le norme della Legge 1° Giugno 1939, n. 1089 e Regolamento approvato con R. Decreto n. 363 del 30 Gennaio 1913; di conseguenza a non rimuoverlo dal posto che occupa, a non apportarvi modificazioni senza conseguire preventiva approvazione del Ministero per i Beni Culturali e Ambientali, e a non menomarne in alcun modo il pubblico godimento.

DATA:

VISTO DEL DIRETTORE DELL'ISTITUTO

FIRMA

AGGIORNAMENTI:

OSSERVAZIONI:

RIFERIMENTO VECCHIE SCHEDE:

4.01

1990

10

1.2.11