

RA

N. CATALOGO GENERALE

N. CATALOGO INTERNAZIONALE


 MINISTERO PER I BENI CULTURALI E AMBIENTALI  
 UFFICIO CENTRALE PER I B.A.A.A.S.  
 ISTITUTO CENTRALE PER IL CATALOGO E LA DOCUMENTAZIONE

REGIONE

N.

CODICI

16/00021443

ITA:

SOPRINTENDENZA ARCHEOLOGICA - TARANTO

63

PUGLIA

15

Roma, 1983 - I.P.Z.S. - S.

PROVINCIA E COMUNE: BA - GIOIA DEL COLLE

LUOGO DI COLLOCAZIONE: Museo Archeologico

INV. 1909

OGGETTO: Guttus apulo a vernice nera

PROVENIENZA (rif. I.G.M.): Conversano (Bari) F. 190 IV NE

 DATI DI SCAVO: Via Rutigliano, prop. Mon INV. DI SCAVO: 14  
 (o altra acquisizione) trone, cant. Telenorba  
 4/4/1987 T. 3

DATAZIONE: Seconda metà IV secolo a.C.

ATTRIBUZIONE: Fabbrica apula

MATERIALE E TECNICA: Argilla arancio ben depurata, vernice nera lucida. Corpo modellato al tornio, ansa e beccuccio applicati in seguito.

MISURE: h. tot. 12; diam. corpo 10

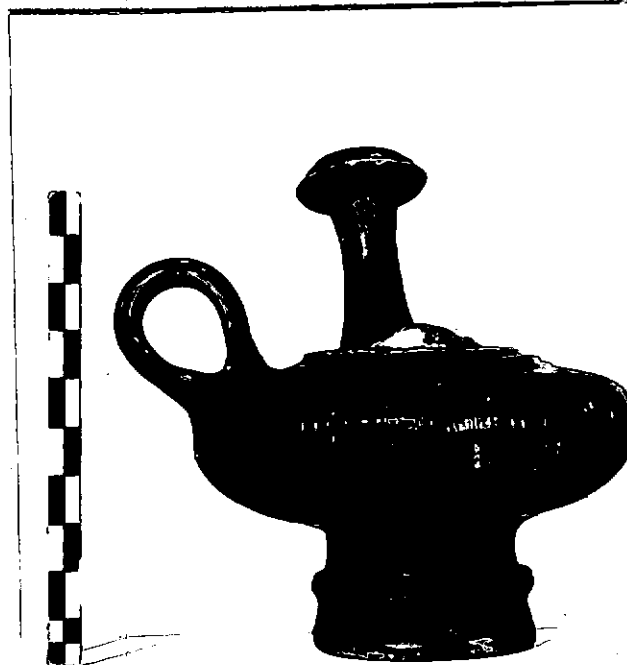
STATO DI CONSERVAZIONE: Integro, vernice scrostata.

CONSISTENZA ATTUALE DEL MATERIALE: Non deperibile

ESAME DEI REPERTI: -----

CONDIZIONE GIURIDICA: Proprietà dello Stato

NOTIFICHE: -----



NEG. 4361-4362

DESCRIZIONE: Corpo espanso schiacciato, bocchino cilindrico obliquo con orlo svasato e triplice risega, ansa ad anello, piede cilindrico con larga scanalatura e gola, beccellatura sul corpo delimitata da due linee orizzontali incise; nel medaglione testa di sileno barbuto.

 Assimilabile alla forma 8141 c 1 del Morel (cfr. J.P. MOREL, Céramique campanienne, Les formes, Rome 1981) è databile alla seconda metà del IV secolo a.C.

 In Puglia gutti simili sono stati ritrovati a Monte Sannace (cfr. B.M. SCARFI, Gioia del Colle (Bari). L'abitato di Monte Sannace. Le tombe rinvenute nel 1957, in Mon. Acc. Lincei, 45, 1960, fig. 28, 32 e 33), a Ceglie (cfr. M. MIROSLAV MARIN, Ceglie Peuceta I, Bari 1982, FXVI 18, tav. XVI) a Conversano (cfr. A.M. CHIECO BIANCHI MARTINI, Conversano (Bari). Svavi in Via T. Pantaleo, in NSc, 18, 1964, tombe 1, 3, 5 e 11) e a Canosa nell'i-

RESTAURI:

ESEGUITI:

PROCEDIMENTI SEGUITI:

BIBLIOGRAFIA, INVENTARI: A.CIANCIO, Conversano (Bari), via Rutigliano,  
in Notiziario delle attività di tutela, Ottobre 1986-Agosto  
1987, estratto anticipato da Taras, VII, 1-2, 1987, pp.41-42.

FOTOGRAFIE:

DISEGNI:

ESAME DEI SITI E DEI TERRENI:

RIFERIMENTO OGGETTI DELLO STESSO COMPLESSO: Dal n. inv. 1896 al n. 0935

1896

1897  
1898  
1899  
1900  
1901  
1902  
1903  
1904  
1905  
1906  
1907  
1908  
1909  
1910  
1911  
1912  
1913  
1914  
1915  
1916  
1917  
1918  
1919  
1920  
1921  
1922  
1923  
1924  
1925  
1926  
1927  
1928  
1929  
1930  
1931  
1932  
1933  
1934  
1935

1936

1937  
1938  
1939  
1940  
1941  
1942  
1943  
1944  
1945  
1946  
1947  
1948  
1949  
1950  
1951  
1952  
1953  
1954  
1955  
1956  
1957  
1958  
1959  
1960  
1961  
1962  
1963  
1964  
1965  
1966  
1967  
1968  
1969  
1970  
1971  
1972  
1973  
1974  
1975  
1976  
1977  
1978  
1979  
1980  
1981  
1982  
1983  
1984  
1985  
1986  
1987  
1988  
1989  
1990  
1991  
1992  
1993  
1994  
1995  
1996  
1997  
1998  
1999  
2000  
2001  
2002  
2003  
2004  
2005  
2006  
2007  
2008  
2009  
2010  
2011  
2012  
2013  
2014  
2015  
2016  
2017  
2018  
2019  
2020  
2021  
2022  
2023  
2024  
2025

2026

2027  
2028  
2029  
2030  
2031  
2032  
2033  
2034  
2035  
2036  
2037  
2038  
2039  
2040  
2041  
2042  
2043  
2044  
2045  
2046  
2047  
2048  
2049  
2050  
2051  
2052  
2053  
2054  
2055  
2056  
2057  
2058  
2059  
2060  
2061  
2062  
2063  
2064  
2065  
2066  
2067  
2068  
2069  
2070  
2071  
2072  
2073  
2074  
2075  
2076  
2077  
2078  
2079  
2080  
2081  
2082  
2083  
2084  
2085  
2086  
2087  
2088  
2089  
2090  
2091  
2092  
2093  
2094  
2095  
2096  
2097  
2098  
2099  
2100

2101

2102

2103

2104  
2105  
2106  
2107  
2108  
2109  
2110  
2111  
2112  
2113  
2114  
2115  
2116  
2117  
2118  
2119  
2120  
2121  
2122  
2123  
2124  
2125  
2126  
2127  
2128  
2129  
2130  
2131  
2132  
2133  
2134  
2135  
2136  
2137  
2138  
2139  
2140  
2141  
2142  
2143  
2144  
2145  
2146  
2147  
2148  
2149  
2150  
2151  
2152  
2153  
2154  
2155  
2156  
2157  
2158  
2159  
2160  
2161  
2162  
2163  
2164  
2165  
2166  
2167  
2168  
2169  
2170  
2171  
2172  
2173  
2174  
2175  
2176  
2177  
2178  
2179  
2180  
2181  
2182  
2183  
2184  
2185  
2186  
2187  
2188  
2189  
2190  
2191  
2192  
2193  
2194  
2195  
2196  
2197  
2198  
2199  
2200

2201

2202

2203

2204  
2205  
2206  
2207  
2208  
2209  
2210  
2211  
2212  
2213  
2214  
2215  
2216  
2217  
2218  
2219  
2220  
2221  
2222  
2223  
2224  
2225  
2226  
2227  
2228  
2229  
2230  
2231  
2232  
2233  
2234  
2235  
2236  
2237  
2238  
2239  
2240  
2241  
2242  
2243  
2244  
2245  
2246  
2247  
2248  
2249  
2250  
2251  
2252  
2253  
2254  
2255  
2256  
2257  
2258  
2259  
2260  
2261  
2262  
2263  
2264  
2265  
2266  
2267  
2268  
2269  
2270  
2271  
2272  
2273  
2274  
2275  
2276  
2277  
2278  
2279  
2280  
2281  
2282  
2283  
2284  
2285  
2286  
2287  
2288  
2289  
2290  
2291  
2292  
2293  
2294  
2295  
2296  
2297  
2298  
2299  
2300

COMPILATORE DELLA SCHEDA: PETRAIA Angela *Angela Petrella*

DATA: 29/7/1988

VISTO DEL FUNZIONARIO RESPONSABILE: *Alcemi*  
L'ISPETTORE ARCHEOLOGO  
(dott. Angela CIANCIO)

ALLEGATI: *1*

OSSERVAZIONI:

RIFERIMENTO VECCHIE SCHEDE:


Io sottoscritto mi obbligo alla conservazione dell'oggetto descritto nel presente foglio secondo le norme della Legge 1° Giugno 1939, n. 1089 e Regolamento approvato con R. Decreto n. 363 del 30 Gennaio 1913; di conseguenza a non rimuoverlo dal posto che occupa, a non apportarvi modificazioni senza conseguire preventiva approvazione del Ministero dell'Istruzione, e a non menomarne in alcun modo il pubblico godimento.

DATA: .....

VISTO DEL SOPRINTENDENTE

FIRMA

AGGIORNAMENTI:

RA	N. CATALOGO GENERALE	N. CATALOGO INTERNAZIONALE	 MINISTERO PER I BENI CULTURALI E AMBIENTALI DIREZ. GEN. DELLE ANTICHITA' E BELLE ARTI	
	16/00021443	ITA:	SOPRINTENDENZA ARCHEOLOGICA - TARANTO	63
	INV. 1909			
	ALLEGATO N. ....1.....			

(5605243) Roma, 1975 - Ist. Poligr. Stato - S. (c. 200.000)

pogeo Varrese (cfr. M. JATTA Tombe canosine del Museo Provinciale di Bari, in RM, 29, 1914, p. 100; fig. 4-6). Il medaglione con testa di sileno barbuto é nell'esemplare di Ceglie e in un guttus ora a Milano (cfr. L.MERZAGORA, I vasi a vernice nera della collezione "H.A." di Milano, Cinisello Balsamo 1971, fig. 95) datato tra la seconda metà del IV e i primi del III secolo a.C.