

RA

N. CATALOGO GENERALE

N. CATALOGO INTERNAZIONALE


 MINISTERO PER I BENI CULTURALI E AMBIENTALI  
 UFFICIO CENTRALE PER I B.A.A.A.S.  
 ISTITUTO CENTRALE PER IL CATALOGO E LA DOCUMENTAZIONE

REGIONE

N.

16/00021465

ITA:

SOPRINTENDENZA ARCHEOLOGICA - TARANTO

63

PUGLIA

35

(3606334) Roma, 1983 - I.P.Z.S. - S.

PROVINCIA E COMUNE: BA. - GIOIA DEL COLLE

LUOGO DI COLLOCAZIONE: Museo Archeologico INV. 1931

OGGETTO: Coppetta apula a vernice nera

PROVENIENZA (rif. I.G.M.): Conversano (Bari) F. 190 IV NE

 DATI DI SCAVO: Via Rutigliano, Prop. Mon INV. DI SCAVO: 36  
 (o altra acquisizione) trone, cant. Telenorba  
 4/4/1987 T. 3

DATAZIONE: Seconda metà IV secolo a.C.

ATTRIBUZIONE: Fabbrica apula

 MATERIALE E TECNICA: Argilla avana ben depurata, vernice nera  
 con riflessi marroncino, medellata al tornio.

MISURE: h. 3,5; diam. orlo 6,3; diam. piede 4,2

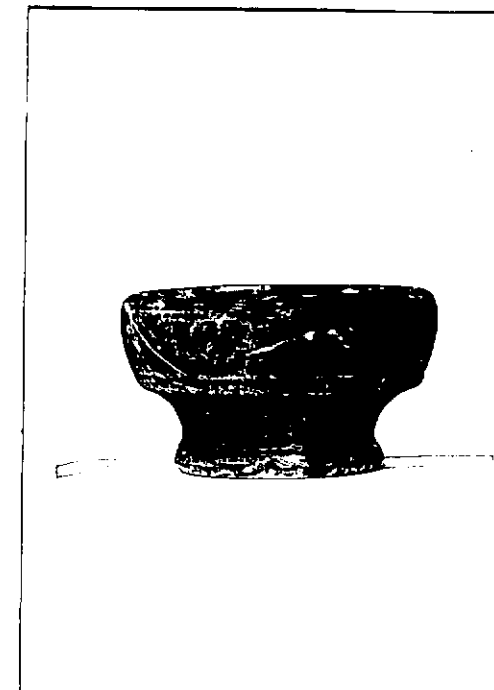
STATO DI CONSERVAZIONE: Integra; vernice scrostata .

CONSISTENZA ATTUALE DEL MATERIALE: Non deperibile

ESAME DEI REPERTI: -----

CONDIZIONE GIURIDICA: Proprietà dello Stato

NOTIFICHE: -----



NEG. 6341

 DESCRIZIONE: Orlo inflesso, corpo a profilo concavo-con-  
 vesso a pareti spesse, piede a disco. Interamente ver-  
 niciata.

 Forma frequente nella seconda metà del IV secolo a.C.  
 come mostrano esemplari da Monte Sannace (cfr. B.M.  
 SCARFI, Gioia del Colle (Bar.). L'abitato di Monte San-  
 nace. Le tombe rinvenute nel 1957, in Mon.Acc.Lincei, 45  
 1960 C. 185 fig. 121, 22, 23, 24) in una sepoltura di  
 questo periodo.

RESTAURI:

ESEGUITI:

PROCEDIMENTI SEGUITI:

BIBLIOGRAFIA, INVENTARI: A. CIANCIO, Conversano (Bari), Via Rutiliana-  
no., in Notiziario delle attività di tutela, Ottobre 1986-Ago-  
sto 1987, estratto anticipato da Taras, VII, 1-2, 1987, pp. 41-  
42

FOTOGRAFIE:

DISEGNI:

ESAME DEI SITI E DEI TERRENI:

RIFERIMENTO OGGETTI DELLO STESSO COMPLESSO: Dal n. inv. 1896 al n. 1935

1896

1897

1898

1899

1900

1901

1902

1903

1904

1905

1906

1907

1908

1909

1910

1911

1912

1913

1914

1915

1916

1917

1918

1919

1920



COMPILATORE DELLA SCHEDA: PETRALIA ANGELA *Angela Petralia*

DATA: 29/7/1988

VISTO DEL FUNZIONARIO RESPONSABILE: *Alberici*

**L'ISPETTORE ARCHEOLOGO**  
(dott. Angela CIANCIO)

ALLEGATI:

OSSERVAZIONI:

RIFERIMENTO VECCHIE SCHEDE:

Io sottoscritto mi obbligo alla conservazione dell'oggetto descritto nel presente foglio secondo le norme della Legge 1° Giugno 1939, n. 1089 e Regolamento approvato con R. Decreto n. 363 del 30 Gennaio 1913; di conseguenza a non rimuoverlo dal posto che occupa, a non apportarvi modificazioni senza conseguire preventiva approvazione del Ministero dell'Istruzione, e a non menomarne in alcun modo il pubblico godimento.

DATA: .....

VISTO DEL SOPRINTENDENTE

FIRMA

AGGIORNAMENTI: