


RA	N. CATALOGO GENERALE	N. CATALOGO INTERNAZIONALE	 MINISTERO PER I BENI CULTURALI E AMBIENTALI UFFICIO CENTRALE PER I B.A.A.A.S. ISTITUTO CENTRALE PER IL CATALOGO E LA DOCUMENTAZIONE		REGIONE	N.
CODICI	16/00021330	ITA:	SOPRINTENDENZA ARCHEOLOGICA-TARANTO	63	PUGLIA	

(3606334) Roma, 1983 - I.P.Z.S. - S.

PROVINCIA E COMUNE: BA-GIOIA DEL COLLE

LUOGO DI COLLOCAZIONE: Museo Archeologico

INV. MG 356

OGGETTO: Kylix attica a figure rosse

PROVENIENZA (rif. I.G.M.): Monte Sannace (Gioia del Colle) Acropoli  
F.190 III NO

DATI DI SCAVO: Scavi Scarfi, 1960-1961, INV. DI SCAVO:  
(o altra acquisizione) tombe sconvelte 104, 105, 106, 107, 108.

DATAZIONE: Metà V sec. a.C.

ATTRIBUZIONE: Produzione attica

MATERIALE E TECNICA: Argilla rosa depurata; ingubbiatura rosata;  
vernice nera lucente.

MISURE: Lung. max. 6.

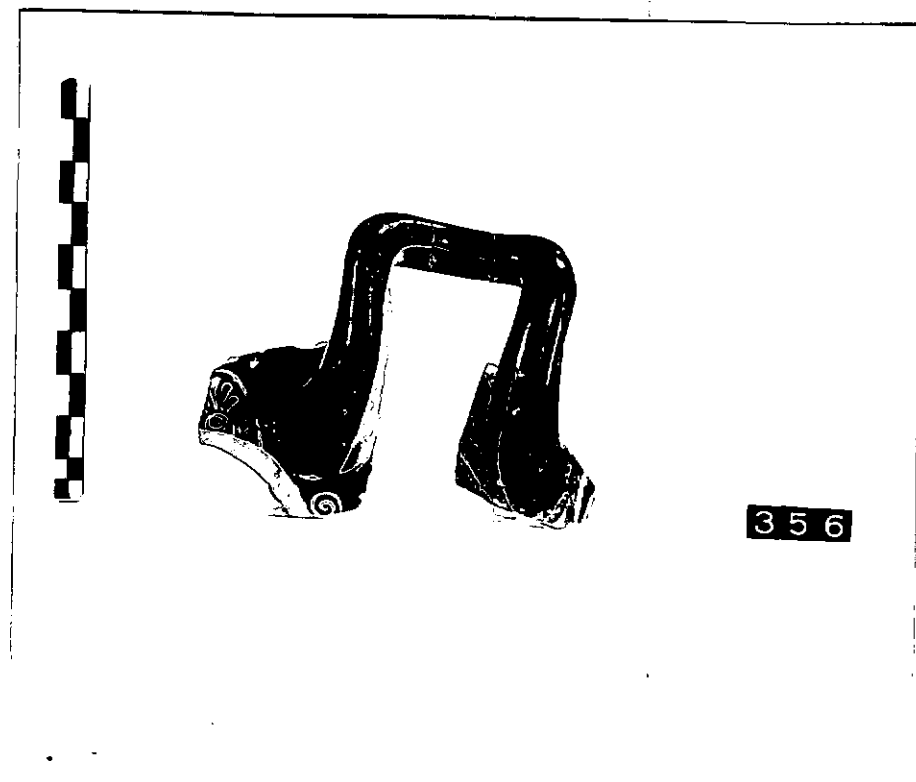
STATO DI CONSERVAZIONE: Frammento relativo a parte della parete  
con resti di decorazione ed ansa.

CONSISTENZA ATTUALE DEL MATERIALE: Non deperibile

ESAME DEI REPERTI:

CONDIZIONE GIURIDICA: Proprietà dello Stato

NOTIFICHE:



NEG. 1015

DESCRIZIONE: Parete a profilo curve; ansa a cordolo rivolta verso l'alto. Motivo a piccole palmette sfrangiate racchiuse da una cornice egivale e girale.

Un confronto molto stringente si può fare con una kylix attica a figure rosse conservata nel Museo Archeologico di Firenze (A. MAGI., Corpus Vasorum Antiquorum, Italia, Museo Archeologico di Firenze, Roma 1964 p. 12, tav. 135, 1-3) ed una conservata a Würzburg (E. LANGLOTZ, Griechischen Vasen in Würzburg, I-II, München 1932, rist. an. Roma 1968, pp. 92-93 n. 474, tav. 143 n. 474) che presentano le stesse motivi a palmette sfrangiate delimitate da una cornice egivale. Entrambe sono datate intorno alla metà del V sec. a.C.

**RESTAURI:**

**ESEGUITI:**

**PROCEDIMENTI SEGUITI:**

**BIBLIOGRAFIA, INVENTARI:**

**FOTOGRAFIE:**

**DISEGNI:**

ESAME DEI SITI E DEI TERRENI:

RIFERIMENTO OGGETTI DELLO STESSO COMPLESSO:

Ceramica: da inv. 308 a inv. 398 e da inv. 2005 a inv. 2006

COMPILATORE DELLA SCHEDA: **TERESA GESMUNDO**

DATA: **28/6/1988**

VISTO DEL FUNZIONARIO RESPONSABILE:

*Alcega*  
**L'ISPETTORE ARCHEOLOGO**  
**(dott. Angela CIANCIO)**

ALLEGATI:

OSSERVAZIONI:

RIFERIMENTO VECCHIE SCHEDE:

Io sottoscritto mi obbligo alla conservazione dell'oggetto descritto nel presente foglio secondo le norme della Legge 1° Giugno 1939, n. 1089 e Regolamento approvato con R. Decreto n. 363 del 30 Gennaio 1913; di conseguenza a non rimuoverlo dal posto che occupa, a non apportarvi modificazioni senza conseguire preventiva approvazione del Ministero dell'Istruzione, e a non menomarne in alcun modo il pubblico godimento.

DATA: .....

VISTO DEL SOPRINTENDENTE

FIRMA

AGGIORNAMENTI: