


| | | | | | | |
|--------|----------------------|----------------------------|--|----|---------|----|
| RA | N. CATALOGO GENERALE | N. CATALOGO INTERNAZIONALE |  MINISTERO PER I BENI CULTURALI E AMBIENTALI UFFICIO CENTRALE PER I B.A.A.A.S. ISTITUTO CENTRALE PER IL CATALOGO E LA DOCUMENTAZIONE | | REGIONE | N. |
| CODICI | 16/00027412 | ITA: | SOPRINTENDENZA ARCHEOLOGICA - TARANTO | 63 | PUGLIA | 4 |

(3606334) Roma, 1983 - I.P.Z.S. - S.

PROVINCIA E COMUNE: BA - GIOIA DEL COLLE
 LUOGO DI COLLOCAZIONE: Museo Archeologico INV. 1948

OGGETTO: Anforisco a vernice nera

PROVENIENZA (rif. I.G.M.): Monte Sannace (Bari) F. 190 III NO

DATI DI SCAVO: T. 59 Ripostiglio INV. DI SCAVO:
 (o altra acquisizione) 23/11/1959

DATAZIONE: VI - V secolo a.C.

ATTRIBUZIONE: Fabbrica locale

MATERIALE E TECNICA: Argilla avano-rosata piuttosto depurata
 vernice nero-brunastra. Modellata al tornio.

MISURE: h. 4,2; diam.orlo 3,2; diam. piede 1,6

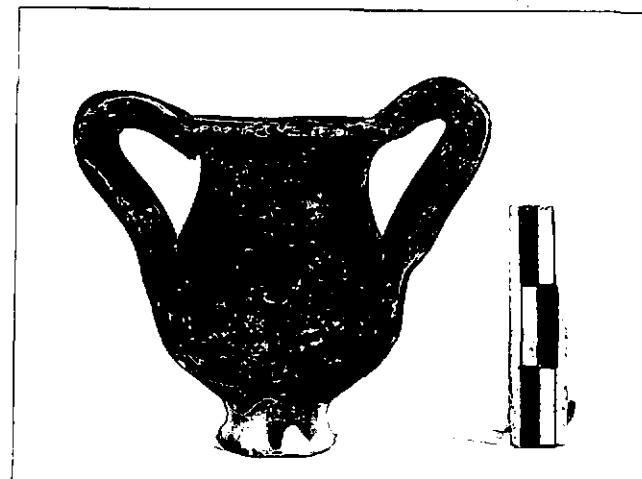
STATO DI CONSERVAZIONE: Integro; tracce di cattiva cottura e
 imperfezioni sulla superficie.

CONSISTENZA ATTUALE DEL MATERIALE: Non deperibile

ESAME DEI REPERTI: -----

CONDIZIONE GIURIDICA: Proprietà dello Stato

NOTIFICHE: -----



NEG. 38462

DESCRIZIONE: Orlo svasato, anse a cordolo sopraelevate,
 corpo troncoconico con fondo convesso, piede a disco.
 Risparmiato il piede.

Vasi miniaturistici di questo tipo sono presenti prevalentemente nei corredi di età arcaica ma si riscontrano anche in epoca classica. Esempari simili provengono da Pisticci, da Miglionico e da Matera (cfr. F.G. LO PORTO, Civiltà indigena e penetrazione greca nella Lucania orientale, in Mon.Acc.Lincei, 48, 1973, Serie Miscellanea, p.174, tav. XXIII, 1, 6; p. 197, tav. XLV, 2 11 e 12; p. 214, tav. LXI, 4, 2) databili al VI secolo a.C.; da Lavello (cfr. D.ADAMESTEANU, Lavello, in Popoli anellenici in Basilicata, Napoli 1971, p. 131, tav. LVII T. 56, inv. 52893) e da Ceglie (cfr. M.MIROSLAV MARIN, Ceglie Peuceta I, Bari, 1982, p.157, F 14 10; p. 161

RESTAURI:

ESEGUITI:

PROCEDIMENTI SEGUITI:

BIBLIOGRAFIA, INVENTARI:

350/101/101/101/101

1000/101/101

FOTOGRAFIE:

DISEGNI:

ESAME DEI SITI E DEI TERRENI:

RIFERIMENTO OGGETTI DELLO STESSO COMPLESSO: T. 59; dal n.inv. 744 al n. 751; ripostigli: dal n.inv. 1945 al n. 1957.

INVIATO IN DATA 1950

per il numero

del numero 1950 del numero

del numero 1950 del numero 1950

del numero 1950 del numero 1950

del numero 1950 del numero 1950

del numero 1950 del numero 1950

del numero 1950

del numero 1950

del numero 1950

del numero 1950 (1950) T. 59

del numero 1950

del numero 1950

del numero 1950

COMPILATORE DELLA SCHEDA: PETRALIA Angela *Angela Petralia*

DATA: 29/7/1988

VISTO DEL FUNZIONARIO RESPONSABILE:



L'ISPETTORE ARCHEOLOGO
(dott. Angela CIANCIO)

Ciancio

ALLEGATI: 1

Io sottoscritto mi obbligo alla conservazione dell'oggetto descritto nel presente foglio secondo le norme della Legge 1° Giugno 1939, n. 1089 e Regolamento approvato con R. Decreto n. 363 del 30 Gennaio 1913; di conseguenza a non rimuoverlo dal posto che occupa, a non apportarvi modificazioni senza conseguire preventiva approvazione del Ministero dell'Istruzione, e a non menomarne in alcun modo il pubblico godimento.

DATA:


VISTO DEL SOPRINTENDENTE

FIRMA

AGGIORNAMENTI:

OSSERVAZIONI:

RIFERIMENTO VECCHIE SCHEDE:

| | | | | |
|----|----------------------|----------------------------|---|----|
| RA | N. CATALOGO GENERALE | N. CATALOGO INTERNAZIONALE |  MINISTERO PER I BENI CULTURALI E AMBIENTALI DIREZ. GEN. DELLE ANTICHITA' E BELLE ARTI | |
| | 16/00027412 | ITA: | SOPRINT. ARCHEOLOGICA - TARANTO | 63 |
| | ALLEGATO N. 1 | | | |

(5605243) Roma, 1975 - Ist. Poligr. Stato - S. (c. 200.000)

tav. XXIV, F XXII 6) in contesti relativi al V secolo a.C.