


RA	N. CATALOGO GENERALE	N. CATALOGO INTERNAZIONALE	 MINISTERO PER I BENI CULTURALI E AMBIENTALI UFFICIO CENTRALE PER I B.A.A.A.S. ISTITUTO CENTRALE PER IL CATALOGO E LA DOCUMENTAZIONE	REGIONE	N.
CODICI	16/00027415	ITA:	SOPRINTENDENZA ARCHEOLOGICA - TARANTO	63	PUGLIA

(3606334) Roma, 1983 - I.P.Z.S. - S.

PROVINCIA E COMUNE: BA - GIOIA DEL COLLE

LUOGO DI COLLOCAZIONE: Museo Archeologico INV. 1951

OGGETTO: Brocchetta con beccuccio apula a vernice nera

PROVENIENZA (rif. I.G.M.): Monte Sannace (Bari) F. 190 III NO

DATI DI SCAVO: T. 59 Ripostiglio INV. DI SCAVO:
 (o altra acquisizione) 23/11/1959

DATAZIONE: IV secolo a.C.

ATTRIBUZIONE: Fabbrica apula

MATERIALE E TECNICA: Argilla avana ben depurata, colore rosso opaco, vernice nera lucida con riflessi verdastri. Modellata al tornio, ansa e beccuccio aggiunti.

MISURE: h. 7,5; diam. labbro 3,7; diam. piede 5

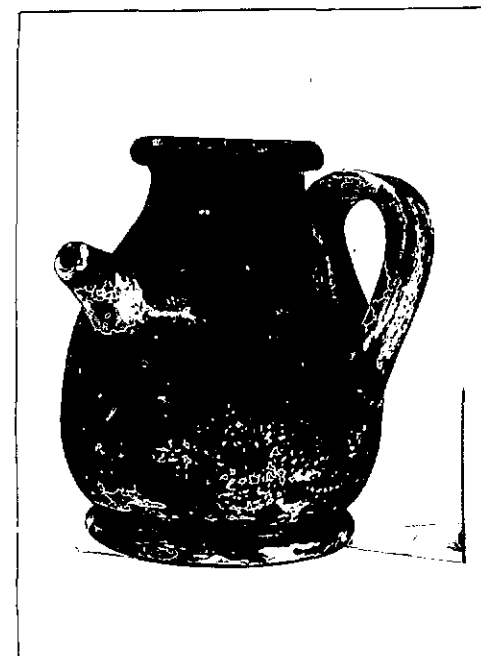
STATO DI CONSERVAZIONE: Integra; vernice scrostata sul beccuccio e sull'ansa.

CONSISTENZA ATTUALE DEL MATERIALE: Non deperibile

ESAME DEI REPERTI: -----

CONDIZIONE GIURIDICA: Proprietà dello Stato

NOTIFICHE: -----



NEG. 38461

DESCRIZIONE: Labbro sporgente a margine convesso, corpo globulare allungato, ansa a nastro, beccuccio impostato obliquamente sul corpo, piede a cercine. Risparmiato il fondo esterno.

Assimilabile alla forma 5814 a c1 del Morel (cfr. J.P. MOREL, Céramique campanienne. Les formes, Rome 1981) rinvenuta con frequenza in sepolture di bambini, forse si tratta di vasetti poppatoio. Da Ginosa un esemplare relativo al IV secolo a.C. (cfr. A. CAPURSO, Ginosa Antica, Bari 1985, p. 31 n. 12 tav. II); alla fine del IV e al III secolo a.C. appartengono esemplari provenienti da Metaponto (cfr. F.G. LO PORTO, Metaponto. Nuovi Scavi nella città e nella sua necropoli, in NSc, 35, 1981, p. 339, fig. 46, 3; p. 311, fig. 48, 2; p. 365, fig. 68, 2).

RESTAURI:

ESEGUITI:

PROCEDIMENTI SEGUITI:

BIBLIOGRAFIA, INVENTARI:

FOTOGRAFIE:

DISEGNI:

ESAME DEI SITI E DEI TERRENI:

RIFERIMENTO OGGETTI DELLO STESSO COMPLESSO: T. 59: dal n. inv. 744 al n. 751; ripostiglio: dal n. inv. 1945 al n. 1957.

1945

1945

1945

1945

1945

1945

1945

1945

1945

1945

1945

1945

1945

1945

1945

1945

1945

COMPILATORE DELLA SCHEDA: PETRALIA Angela *Angela Schella*

DATA: 29/7/1988

VISTO DEL FUNZIONARIO RESPONSABILE:



L'ISPETTORE ARCHEOLOGO
(dott. Angela CIANCIO)

Abbevi

ALLEGATI:

Io sottoscritto mi obbligo alla conservazione dell'oggetto descritto nel presente foglio secondo le norme della Legge 1° Giugno 1939, n. 1089 e Regolamento approvato con R. Decreto n. 363 del 30 Gennaio 1913; di conseguenza a non rimuoverlo dal posto che occupa, a non apportarvi modificazioni senza conseguire preventiva approvazione del Ministero dell'Istruzione, e a non menomarne in alcun modo il pubblico godimento.

DATA:

VISTO DEL SOPRINTENDENTE

FIRMA

AGGIORNAMENTI:

OSSERVAZIONI:

RIFERIMENTO VECCHIE SCHEDE: