

RA	N. CATALOGO GENERALE	N. CATALOGO INTERNAZIONALE	 MINISTERO PER I BENI CULTURALI E AMBIENTALI DIREZ. GEN. DELLE ANTICHITA' E BELLE ARTI		REGIONE	N.
CODICI	16/00028097	ITA:	SOPRINTENDENZA ARCHEOLOGICA DELLA PUGLIA	63	PUGLIA	9

(5605241) Roma, 1975 - Ist. Poligr. Stato - S. (c. 1.000.000)

PROVINCIA E COMUNE: BA-Gioia del Colle.

LUOGO DI COLLOCAZIONE: Museo Nazionale INV. 206009

OGGETTO: Attingitoio a vernice bruna.

PROVENIENZA (rif. I.G.M.): Gioia del Colle(F 189 II NE)

DATI DI SCAVO: 28.10.1952. Contr. da S. Mola INV. DI SCAVO:
 (o altra acquisizione)
 Propr. della Chiesa e del Dott. Carano-Tomba n.1 (a fossa).

DATAZIONE: Fine IV sec. a.C.

ATTRIBUZIONE: Fabbrica locale.

MATERIALE E TECNICA: Argilla rossastra, micacea e depurata;
 vernice bruna opaca applicata per immersione.

MISURE: Alt. 3,4; diam. 9,7.

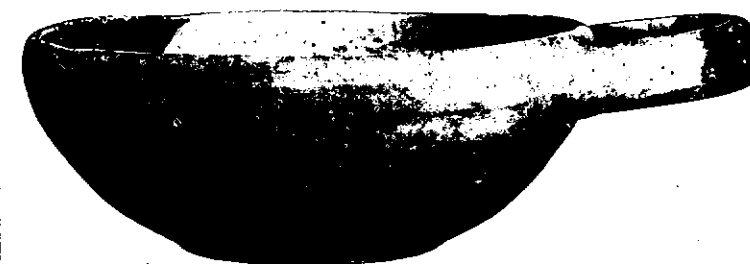
STATO DI CONSERVAZIONE: Scheggiato in alcuni punti; lievi tracce di incrostazione; vernice in alcuni punti arrossata per cattiva cottura.

CONSISTENZA ATTUALE DEL MATERIALE: -

ESAME DEI REPERTI: -

CONDIZIONE GIURIDICA: Proprietà dello Stato.

NOTIFICHE: -



DESCRIZIONE: Orlo arrotondato e leggermente inflesso; vasca a profilo convesso; base piatta; ansa a nastro imposta orizzontalmente presso l'orlo. Nella parte opposta all'ansa, sezione verniciata; parte centrale dell'ansa verniciata. NEG. 11501 X

L'attingitoio o più comunemente tazza monoansata, è forma diffusa in Italia Meridionale nei corredi della fine del IV sec. a.C. e del III (J.F. MOREL, Assoro-Scavi nella necropoli, in "Not. Scavi", 1966, tombe 9-27-28-41-53-57; B.M. SCARPI, Gioia del Colle-Scavi nella zona di Lonte Sannace-Le tombe rinvenute nel 1957, in "Mon. Ant. Lincei", XLV, 1960, tombe 3-4-5-20).

RESTAURI:

ESEGUITI:

PROCEDIMENTI SEGUITI:

BIBLIOGRAFIA, INVENTARI:

SOPRINTENDENZA ARCHEOLOGICA

FOTOGRAFIE:

TARANTO

A. F. S. n° 11501 Cat. X

DISEGNI:

ESAME DEI SITI E DEI TERRENI:

RIFERIMENTO OGGETTI DELLO STESSO COMPLESSO:

- Inv.n.206001-Cratere indigeno.
- " " 206002-Stamnos con coperchio.
- " " 206003-Coppa biansata.
- " " 206004-Tazza biansata a vernice nera.
- " " 206005-Skyphos a vernice nera.
- " " 206006-Bacino.
- " " 206007-Brocce monoansata.
- " " 206008-Olla monoansata acroma.
- " " 206009-Attingitoio.
- " " 206010- " acromo.
- " " 206011- " " .

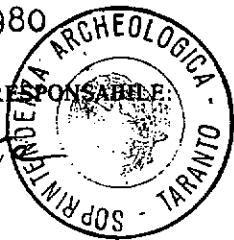
COMPILATORE DELLA SCHEDA:

Francesca Paola Maglie *Francesca Paola Maglie*

DATA: Novembre 1980

VISTO DEL FUNZIONARIO RESPONSABILE:

F. Fusco



ALLEGATI:

Io sottoscritto mi obbligo alla conservazione dell'oggetto descritto nel presente foglio secondo le norme della Legge 1° Giugno 1939, n. 1089 e Regolamento approvato con R. Decreto n. 363 del 30 Gennaio 1913; di conseguenza a non rimuoverlo dal posto che occupa, a non apportarvi modificazioni senza conseguire preventiva approvazione del Ministero dell'Istruzione, e a non menomarne in alcun modo il pubblico godimento.

DATA:

VISTO DEL SOPRINTENDENTE

FIRMA

AGGIORNAMENTI:

OSSERVAZIONI:

RIFERIMENTO VECCHIE SCHEDE: