

RA	N. CATALOGO GENERALE	N. CATALOGO INTERNAZIONALE	MINISTERO PER I BENI CULTURALI E AMBIENTALI DIREZ. GEN. DELLE ANTICHITA' E BELLE ARTI		REGIONE	N.
CODICI	16/00028107	ITA:	SOPRINTENDENZA ARCHEOLOGICA DELLA PUGLIA	63	PUGLIA	8

(5605241) Roma, 1975 - Ist. Poligr. Stato - S. (c. 1.000.000)

PROVINCIA E COMUNE: BA-Gioia del Colle.

LUOGO DI COLLOCAZIONE: Museo Nazionale

INV. 206019

OGGETTO: Fibula.

PROVENIENZA (rif. I.G.M.): Gioia del Colle (F 189 II NE)

DATI DI SCAVO: 29.10.1952. Contr. da S. Mola. INV. DI SCAVO:  
(o altra acquisizione)  
Proprietà della Chiesa e del Dott. Carano-Tomba n. 2 (a fossa).

DATAZIONE: IV sec. a.C.

ATTRIBUZIONE: -

MATERIALE E TECNICA: Bronzo.

MISURE: Lungh. 6,9.

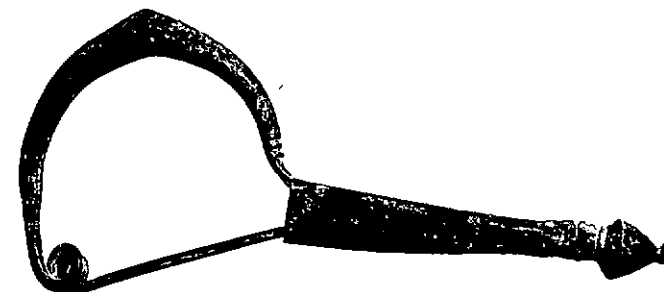
STATO DI CONSERVAZIONE: Leggermente ossidata.

CONSISTENZA ATTUALE DEL MATERIALE: Non deperibile.

ESAME DEI REPERTI:

CONDIZIONE GIURIDICA: Proprietà dello Stato.

NOTIFICHE:



NEG. 11511 X

DESCRIZIONE: Arco leggermente ingrossato nella parte centrale; lunga staffa con bottone terminale.

Tipo Sundwall G 1/c (J. SUNDWALL, Die altern italisches Fibeln, Berlin, 1943, pg. 210). Per esemplari simili cfr. F. G. LO PORTO, Civiltà indigena e penetrazione greca nella Lucania orientale, Roma, 1973, tavv. XXV, 2:3; LXV, 1:4; E. GERVA-SIO, Scavi di Ceglie, in "Japigia", 1930, pg. 270; J. DE LA GENIERE, L'âge du fer en Italie méridionale, 1968, pg. 318; tav. 34, 8.

RESTAURI:

ESEGUITI:

PROCEDIMENTI SEGUITI:

BIBLIOGRAFIA, INVENTARI:

SOPRINTENDENZA ARCHEOLOGICA  
TARANTO

FOTOGRAFIE:

A.F.S. n° 11511 Cat. X

DISEGNI:

ESAME DEI SITI E DEI TERRENI:

RIFERIMENTO OGGETTI DELLO STESSO COMPLESSO:

Inv.n.206012-Cratere geometrico.

" " 206013-Kantharos.

" " 206014-Kylix di tipo ionico.

" " 206015-Skyphos a vernice nera.

" " 206016-Brocca monoansata acroma.

" " 206017-Kantharos.

" " 206018-Punta di lancia.

" " 206019-Fibula.

COMPILATORE DELLA SCHEDA:

*Francesca Paola Maglio Francesca Paola Maglio*

DATA: Novembre 1980

VISTO DEL FUNZIONARIO RESPONSABILE

*Giuseppe Inzetta*



ALLEGATI:

OSSERVAZIONI:

RIFERIMENTO VECCHIE SCHEDE:

Io sottoscritto mi obbligo alla conservazione dell'oggetto descritto nel presente foglio secondo le norme della Legge 1° Giugno 1939, n. 1089 e Regolamento approvato con R. Decreto n. 363 del 30 Gennaio 1913; di conseguenza a non rimuoverlo dal posto che occupa, a non apportarvi modificazioni senza conseguire preventiva approvazione del Ministero dell'Istruzione, e a non menomarne in alcun modo il pubblico godimento.

DATA: .....

VISTO DEL SOPRINTENDENTE

FIRMA

AGGIORNAMENTI: