

RA	N. CATALOGO GENERALE	N. CATALOGO INTERNAZIONALE	MINISTERO PER I BENI CULTURALI E AMBIENTALI DIREZ. GEN. DELLE ANTICHITA' E BELLE ARTI'	REGIONE	N.
CODICI	26/00028172	ITA:	SOPRINTENDENZA ARCHEOLOGICA DELLA PUGLIA	63	PUGLIA
(5605241) Roma, 1975 - Ist. Poligr. Stato - S. (c. 1.000.000)					

PROVINCIA E COMUNE: BA- Gioia del Colle

LUOGO DI COLLOCAZIONE: Museo Nazionale

INV. 206084

OGGETTO: Attingitoio acromo

PROVENIENZA (rif. I.G.M.): Gioia del Colle (F.189 II NE).

DATI DI SCAVO: 4-11-1952- Contr. S. Mola INV. DI SCAVO:
(o altra acquisizione)
Propri. della Chiesa e del dott. Carano-Tomba n.10 (a sarcofago).

DATAZIONE: IV sec. a.C.

ATTRIBUZIONE: Fabbrica locale

MATERIALE E TECNICA: Argilla avano scuro, micacea, depurata.

MISURE: Alt. 4; diam. 10,6

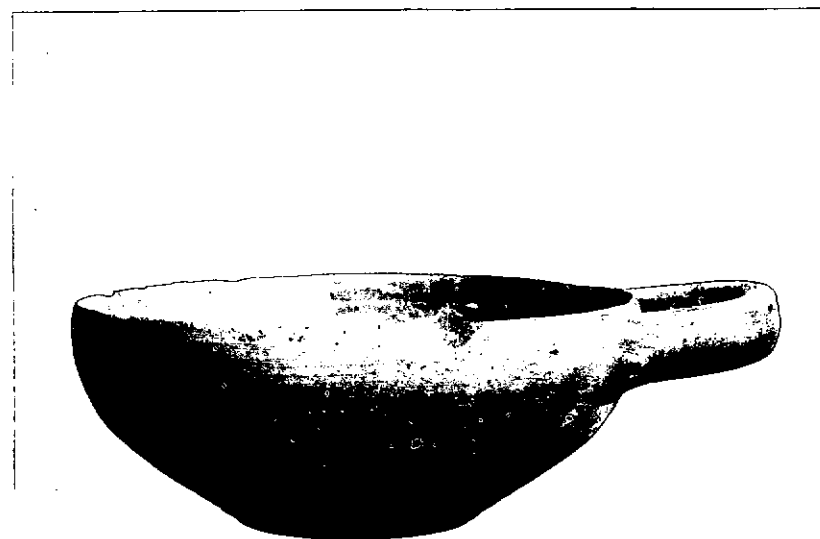
STATO DI CONSERVAZIONE: Corpo ricomposto da tre frammenti;
ansa ricomposta da due frammenti; scheggiato lungo l'orlo.

CONSISTENZA ATTUALE DEL MATERIALE: ___

ESAME DEI REPERTI: ___

CONDIZIONE GIURIDICA: Proprietà dello Stato.

NOTIFICHE: ___



NEG. 11578 X

DESCRIZIONE: Orlo arrotondato e leggermente inflesso; vasca profonda a profilo convesso; base piatta; ansa a nastro orizzontale impostata presso l'orlo. L'attingitoio o più comunemente tazza monoansata, é forma diffusa in Italia Meridionale nei corredi della fine del IV sec. a.C. e del III (J.P. MOREL, Assoro-Scavi nella Necropoli, in "Not. Scavi", 1966, tombe 9-27-28-41-53-57; B.N. SCARFI', Gioia del Colle-Scavi nella zona di Monte Sannace- Le tombe rinvenute nel 1957, in "Mon. Ant. Lincei", XLV, 1960 tombe 3-4-5-20).

RESTAURI:

ESEGUITI:

PROCEDIMENTI SEGUITI:

BIBLIOGRAFIA, INVENTARI:

SOPRINTENDENZA ARCHEOLOGICA

FOTOGRAFIE:

TARANTO

A.F.S. n° 11548 Cat. X

DISEGNI:

- I.G.- 206074- Cratere a decorazione lineare
- " " - 206075- Oinochoe trilobata a decorazione lineare
- " " - 206076- Kantharos a decorazione lineare
- " " - 206077- Kantharos " " "
- " " - 206078- Kantharos " " "
- " " - 206079- Kantharos a vernice rosso-bruna
- " " - 206080- kylix attica a vernice nera
- " " - 206081- Kylix di tipo ionico
- " " - 206082- Coppa a decorazione lineare
- " " - 206083- Attingitoio acromo
- " " - 206084- Attingitoio acromo
- " " - 206085- Brocca monoansata a vernice nera
- " " - 206086- Brocca monoansata a decorazione lineare
- " " - 206087- Brocca monoansata acroma.

COMPILATORE DELLA SCHEDA:

Francesca Paola Maglie *Francesca Paola Maglie*

DATA: **Novembre 1980**



VISTO DEL FUNZIONARIO RESPONSABILE:

Giuseppe Maddalena

ALLEGATI:

Io sottoscritto mi obbligo alla conservazione dell'oggetto descritto nel presente foglio secondo le norme della Legge 1° Giugno 1939, n. 1089 e Regolamento approvato con R. Decreto n. 363 del 30 Gennaio 1913; di conseguenza a non rimuoverlo dal posto che occupa, a non apportarvi modificazioni senza conseguire preventiva approvazione del Ministero dell'Istruzione, e a non menomarne in alcun modo il pubblico godimento.

DATA:

VISTO DEL SOPRINTENDENTE

FIRMA

AGGIORNAMENTI:

OSSERVAZIONI:

RIFERIMENTO VECCHIE SCHEDE: