

RA	N. CATALOGO GENERALE	N. CATALOGO INTERNAZIONALE	 MINISTERO PER I BENI CULTURALI E AMBIENTALI DIREZ. GEN. DELLE ANTICHITA' E BELLE ARTI		REGIONE	N.
CODICI	16/00028251	ITA:	SOPRINTENDENZA ARCHEOLOGICA DELLA TOSCANA	63	LUCCA	7

(5605241) Roma, 1975 - Ist. Poligr. Stato - S. (c. 1.000.000)

PROVINCIA E COMUNE: **Gr- Gioia del Colle**

LUOGO DI COLLOCAZIONE: **Museo Nazionale** INV206163

OGGETTO: **Patera a vernice nera.**

PROVENIENZA (rif. I.G.M.): **Gioia del Colle-(P. 139 II NE).**

DATI DI SCAVO: **10-11-1952-Contr. S. Mola INV. DI SCAVO:**
(o altra acquisizione)
Proprieta della Chiesa e del dott. Carano-Tomba n.21 (a fossa).

DATAZIONE: **IV sec. a.C.**

ATTRIBUZIONE: **Fabbrica locale (?)**

MATERIALE E TECNICA: **Argilla rosata, depurata; ingubbiatura pazza; vernice nera lucida.**

MISURE: **Alt. 3,7; diam. 16,6**

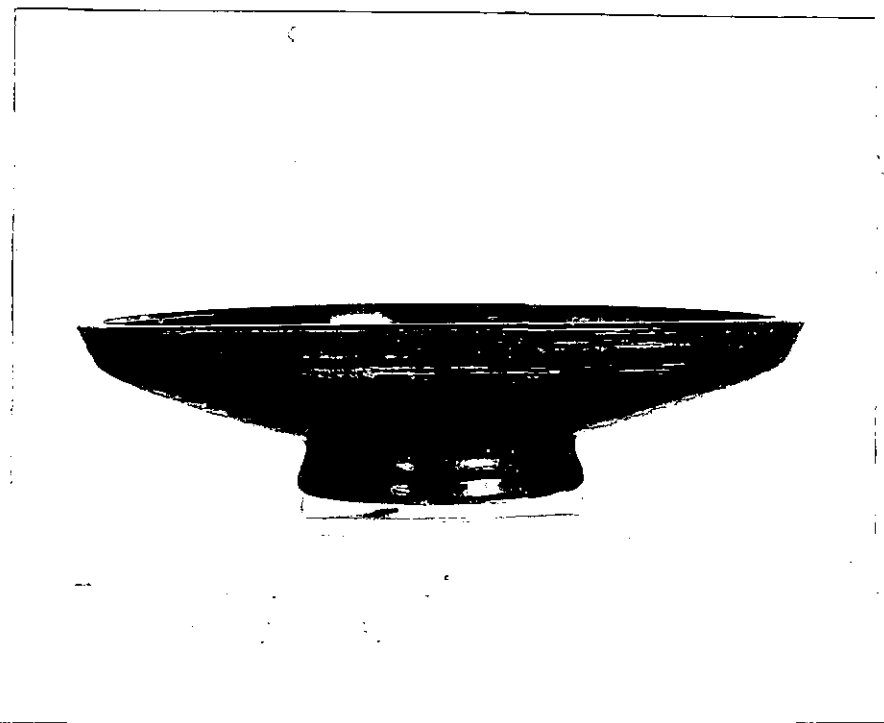
STATO DI CONSERVAZIONE: **Vernice scrostata in alcuni punti.**

CONSISTENZA ATTUALE DEL MATERIALE: **-**

ESAME DEI REPERTI: **-**

CONDIZIONE GIURIDICA: **Proprietà dello Stato.**

NOTIFICHE: **-**



NEG. 11660 X

DESCRIZIONE: **Orlo piatto, leggermente svasato; vasca a profilo troncoconico sagomata in prossimità dello orlo; piede troncoconico, cavo all'interno. Risparmiata una striscia lungo il margine del piede ed il tondello centrale interno.**

Esemplare che ha avuto origine da forme greche; è diffuso in area apula in tutto il IV sec. a.C..

Esemplari simili in B.M. SCARFI', Gioia del Colle-Scavi nella zona di Monte Sannace-Le tombe rinvenute nel 1957, in "Mon. Ant. Lincei", LV, 1960, tombe 1, 3, 17, 19; figg. 15: 24-25-26-27; 34: 25; 54: 6; 69: 2; coll. 178, 175, 204; 212; 223; P.G. LO PORTO, Civiltà indigena e penetrazione greca nella Lucania orientale, Roma, 1973, pg. 209, tav. LVII, 2: 1.

RESTAURI:

ESEGUITI:

PROCÉDIMENTI SEGUITI:

BIBLIOGRAFIA, INVENTARI:

SOPRINTENDENZA ARCHEOLOGICA

FOTOGRAFIE:

TARANTO

A.F.S. n° 11660 Cat. X

DISEGNI:

- I.G.- 206157- Cratere a campana apulo
- " " - 206158- Epichisis apula
- " " - 206159- Skuphos a vernice nera
- " " - 206160- Lekane apula
- " " - 206161- Guttus a vernice nera
- " " - 206162- Lucerna monoliene a vernice nera
- " " - 206163- Patera a vernice nera
- " " - 206164- Tazza monoansata a vernice nera
- " " - 206165- Coppa
- " " - 206166- Stamnos con coperchio
- " " - 206167- Coppa biansata
- " " - 206168- Kantharos miniaturistico
- " " - 206169- Brocca monoansata a vernice nera
- " " - 206170- Olla monoansata a vernice nera
- " " - 206171- Skyphos a vernice nera
- " " - 206172- Punta di lancia.
- " " - 206173- Frammenti di vasi.

COMPILATORE DELLA SCHEDA:

Francesca Paola Maglie

Francesca Paola Maglie

DATA: Novembre 1980

VISTO DEL FUNZIONARIO RESPONSABILE

Giuseppe Maglie



ALLEGATI:

Io sottoscritto mi obbligo alla conservazione dell'oggetto descritto nel presente foglio secondo le norme della Legge 1° Giugno 1939, n. 1089 e Regolamento approvato con R. Decreto n. 363 del 30 Gennaio 1913; di conseguenza a non rimuoverlo dal posto che occupa, a non apportarvi modificazioni senza conseguire preventiva approvazione del Ministero dell'Istruzione, e a non menomarne in alcun modo il pubblico godimento.

DATA:

VISTO DEL SOPRINTENDENTE

FIRMA

AGGIORNAMENTI:

OSSERVAZIONI:

RIFERIMENTO VECCHIE SCHEDE: