

RA	N. CATALOGO GENERALE	N. CATALOGO INTERNAZIONALE	MINISTERO PER I BENI CULTURALI E AMBIENTALI DIREZ. GEN. DELLE ANTICHITA' E BELLE ARTI		REGIONE	N.
CODICI	16/00028275	ITA:	SOPRINTENDENZA ARCHEOLOGICA DELLA PUGLIA	63	PUGLIA	4

(5605241) Roma, 1975 - Ist. Poligr. Stato - S. (c. 1.000.000)

PROVINCIA E COMUNE: BA- Gioia del Colle

LUOGO DI COLLOCAZIONE: Museo Nazionale INV. 206187

OGGETTO: Attingitoio acromo.

PROVENIENZA (rif. I.G.M.): Gioia del Colle-(F. 189 II NE).

DATI DI SCAVO: 12-11-1952-Contr. S. Lola INV. DI SCAVO:
(o, altra acquisizione)
Propri. della Chiesa e del dott. Carano- Tomba n.24(a fossa).

DATAZIONE: Fine IV sec. a.C.

ATTRIBUZIONE: Fabbrica locale

MATERIALE E TECNICA: Argilla rosata, micacea, depurata

MISURE: Alt. 4,7; diam. 10,5

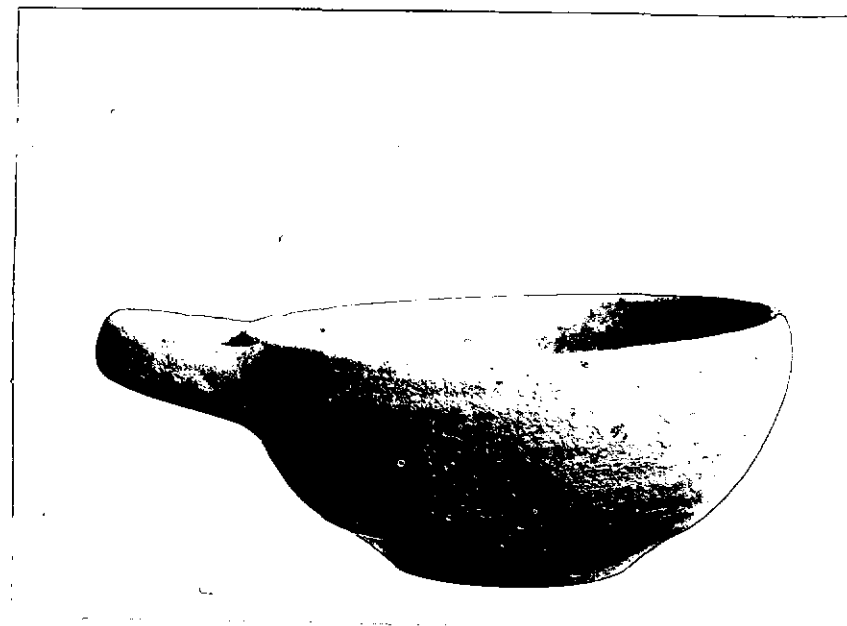
STATO DI CONSERVAZIONE: Scheggiato e corrosivo sul corpo; leggere tracce di incrostazione.

CONSISTENZA ATTUALE DEL MATERIALE:---

ESAME DEI REPERTI:---

CONDIZIONE GIURIDICA: Proprietà dello Stato.

NOTIFICHE:---



NEG.11684 X

DESCRIZIONE: Orlo arrotondato e leggermente inflesso; vasca profonda a profilo convesso; base piana; ansa a bastoncino, orizzontale, impostata presso l'orlo. L'attingitoio, o più comunemente tazza monoansata è forma diffusa in Italia Meridionale nei corredi della fine del IV sec. a.C. e del III (J.P. LOREL, Assoro-Scavi nella Necropoli, in "Not. Scavi", 1966, tombe 9-27-28-41-53-57; B.L. SCARPI', Gioia del Colle-Scavi nella zona di Monte Sannace-Le tombe rinvenute nel 1957, in "Mon. Ant. Lincei", XLV, 1960, tombe 3-4-5-20).

RESTAURI:

ESEGUITI:

PROCEDIMENTI SEGUITI:

BIBLIOGRAFIA, INVENTARI:

SOPRINTENDENZA ARCHEOLOGICA
TARANTO

FOTOGRAFIE:

A.F.S. n° 11584 Cat. X

DISEGNI:

ESAME DEI SITI E DEI TERRENI:

RIFERIMENTO OGGETTI DELLO STESSO COMPLESSO:

- I.G.-206184- Stamos con coperchio
- " " -206185- Skyphos a vernice nera
- " " -206186- Calice
- " " -206187- Attingitoio acromo
- " " -206188- Brocca monoansata
- " " -206189- Olla monoansata acroma
- " " -206190- Brocca monoansata a vernice nera
- " " -206191- Punta di lancia
- " " -206192- Olla monoansata acroma.

COMPILATORE DELLA SCHEDA: *Francesca Paola Maglie* *Francesca Paola Maglie*

DATA: Novembre 1980

VISTO DEL FUNZIONARIO RESPONSABILE:

Giuseppe



ALLEGATI:

Io sottoscritto mi obbligo alla conservazione dell'oggetto descritto nel presente foglio secondo le norme della Legge 1° Giugno 1939, n. 1089 e Regolamento approvato con R. Decreto n. 363 del 30 Gennaio 1913; di conseguenza a non rimuoverlo dal posto che occupa, a non apportarvi modificazioni senza conseguire preventiva approvazione del Ministero dell'Istruzione, e a non menomarne in alcun modo il pubblico godimento.

DATA:

VISTO DEL SOPRINTENDENTE

FIRMA

AGGIORNAMENTI:

OSSERVAZIONI:

RIFERIMENTO VECCHIE SCHEDE: