

RA	N. CATALOGO GENERALE	N. CATALOGO INTERNAZIONALE	MINISTERO PER I BENI CULTURALI E AMBIENTALI DIREZ. GEN. DELLE ANTICHITA' E BELLE ARTI	REGIONE	N.
CODICI	16/00028277	ITA:	SOPRINTENDENZA ARCHEOLOGICA DELLA PUGLIA	63	PUGLIA

(5605241) Roma, 1975 - Ist. Poligr. Stato - S. (c. 1.000.000)

PROVINCIA E COMUNE: BA- Gioia del Colle

LUOGO DI COLLOCAZIONE: Museo Nazionale INV. 206189

OGGETTO: Olla monoansata acroma.

PROVENIENZA (rif. I.G.M.): Gioia del Colle-(F. 189 II NE).

DATI DI SCAVO: 12-11-1952-Contr. S.Mola INV. DI SCAVO:
(o-altra acquisizione)
Propri. della Chiesa e del dott. Carano- Tomba n.24(a fossa).

DATAZIONE: Fine IV sec. a.C?

ATTRIBUZIONE: Fabbrica locale

MATERIALE E TECNICA: Argilla rossastra, depurata. Cerchi incisi, orizzontali, dovuti probabilmente al tornio, si notano nella parte più espansa del corpo ed in prossimità della base.

MISURE: Alt. 12,5; diam. 14

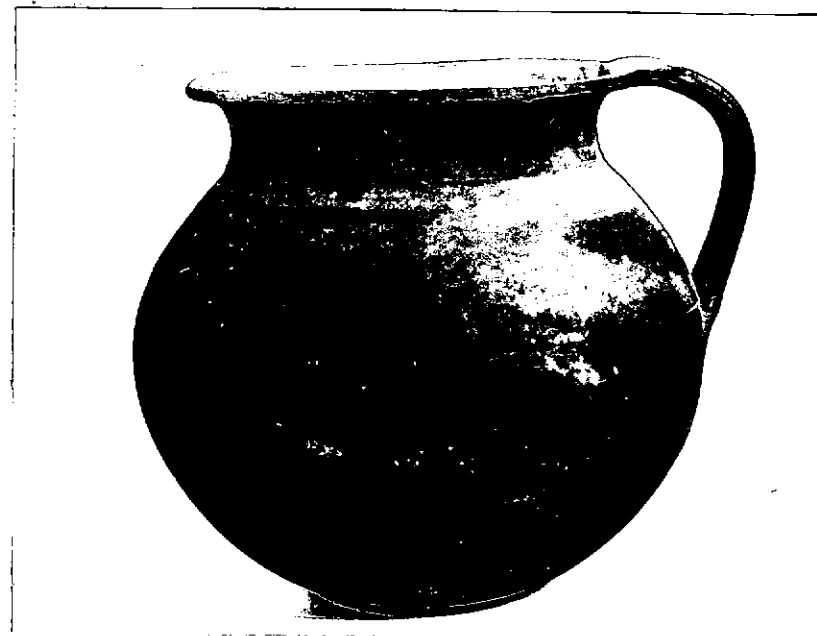
STATO DI CONSERVAZIONE: Reintegrata sull'orlo; leggermente incrostata e scheggiata in alcuni punti; quasi totalmente annerita dal fuoco.

CONSISTENZA ATTUALE DEL MATERIALE: ---

ESAME DEI REPERTI: ---

CONDIZIONE GIURIDICA: Proprietà dello Stato.

NOTIFICHE: ---



NEG 1686 X

DESCRIZIONE: Orlo espanso; breve collo svasato con riga alla base; corpo globulare schiacciato; ansa a nastro verticale impostata sulla massima espansione del corpo e congiunta all'orlo.

Esemplari di questo tipo chiamati anche pentolini rituali, sono molto comuni nei corredi apuli della seconda metà del IV sec. a.C. (B.M. SCARFI', Gioia del Colle-Scavi nella zona di Monte Sannace-Le tombe rinvenute nel 1957, in "Mon. Ant. Lincei", XLV, 1960, tombe 2-3-4-17).

Forme simili compaiono anche nella ceramica greca (D.L. ROBINSON, Olynthus, XIII, Baltimore, 1950, pg. 208, tav. 149).

RESTAURI:

ESEGUITI:

PROCEDIMENTI SEGUITI:

BIBLIOGRAFIA, INVENTARI:

SOPRINTENDENZA ARCHEOLOGICA

FOTOGRAFIE:

TARANTO

A. F. S. n° 11685 Cat. X

DISEGNI:

ESAME DEI SITI E DEI TERRENI:

RIFERIMENTO OGGETTI DELLO STESSO COMPLESSO:

- I.G.-206184- Stamos con coperchio
- " " -206185- Skyphos a vernice nera
- " " -206186- Calice
- " " -206187- Attingitoio acromo
- " " -206188- Brocca monoansata
- " " -206189- Olla monoansata acroma
- " " -206190- Brocca monoansata a vernice nera
- " " -206191- Punta di lancia
- " " -206192- Olla monoansata acroma.

0000100 100010

COMPILATORE DELLA SCHEDA:

Francesca Paola Maglie

Francesca Paola Maglie

DATA: Novembre 1980

VISTO DEL FUNZIONARIO RESPONSABILE:

Giuseppe



Io sottoscritto mi obbligo alla conservazione dell'oggetto descritto nel presente foglio secondo le norme della Legge 1° Giugno 1939, n. 1089 e Regolamento approvato con R. Decreto n. 363 del 30 Gennaio 1913; di conseguenza a non rimuoverlo dal posto che occupa, a non apportarvi modificazioni senza conseguire preventiva approvazione del Ministero dell'Istruzione, e a non menomarne in alcun modo il pubblico godimento.

DATA:

VISTO DEL SOPRINTENDENTE

FIRMA

ALLEGATI:

AGGIORNAMENTI:

OSSERVAZIONI:

RIFERIMENTO VECCHIE SCHEDE: