

RA	N. CATALOGO GENERALE	N. CATALOGO INTERNAZIONALE	 MINISTERO PER I BENI CULTURALI E AMBIENTALI DIREZ. GEN. DELLE ANTICHITA' E BELLE ARTI		REGIONE	N.
CODICI	16/00028285	ITA:	SOPRINTENDENZA ARCHEOLOGICA DELLA PUGLIA	63	PUGLIA	5

(5605241) Roma, 1975 - Ist. Poligr. Stato - S. (c. 1.000.000)

PROVINCIA E COMUNE: BA- Gioia del Colle

LUOGO DI COLLOCAZIONE: Museo Nazionale

INV. 206197

OGGETTO: Kylix di tipo ionico.

PROVENIENZA (rif. I.G.M.): Gioia del Colle-(F. 189 II NE).

DATI DI SCAVO: 13-11-1952-Contr. S.Mola INV. DI SCAVO:
(o altra acquisizione)
 Propr. della Chiesa e del dott. Carano- Tomba n.25

DATAZIONE: IV sec.a.C.

ATTRIBUZIONE: Fabbrica locale (?)

MATERIALE E TECNICA: Argilla rosata, depurata; vernice rossa lu-
 cida.

MISURE: Alt. 6,4; diam. 13,2

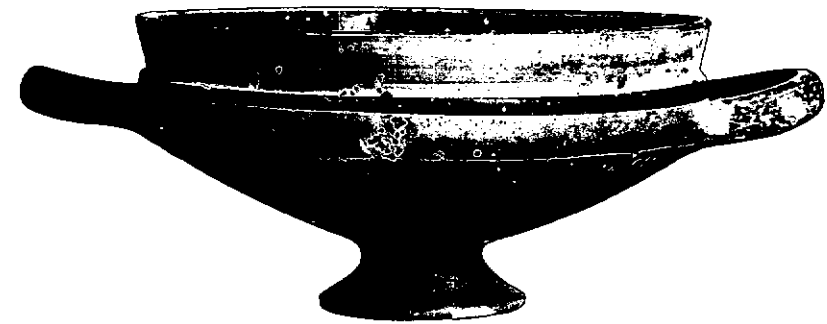
STATO DI CONSERVAZIONE: Reintegrata nel piede; scheggiata in
 alcuni punti; vernice scrostata in diversi punti.

CONSISTENZA ATTUALE DEL MATERIALE: --

ESAME DEI REPERTI: --

CONDIZIONE GIURIDICA: Proprietà dello Stato.

NOTIFICHE: --



NEG. 11694 X

DESCRIZIONE: Labbro leggermente svasato distinto dal
 la vasca profonda a profilo convesso; anse a basto-
 cello, orizzontali, impostate sulla massima espansio-
 ne del corpo. Interamente verniciata eccetto il lab-
 bro ed una fascia all'altezza delle anse.
 La forma sembra corrispondere alla Kylix ionica di
 tipo B2 di Villard-Vallet, (P. VILLARD-G. VALLET,
Megara Hyblea, V. Lampes du VII^e siècle et chrono-
logie des coupes ioniennes, in LEFR, LXVII, 1955, fg. 5).
 Coppe di questo tipo furono probabilmente prodot-
 te in qualche colonia ionica della Magna Grecia
 (F.G. LO PORTO, Civiltà indigena e penetrazione
greca nella Lucania orientale, Roma, 1971, pg. 157).

RESTAURI:

ESEGUITI:

PROCEDIMENTI SEGUITI:

BIBLIOGRAFIA, INVENTARI:

SOPRINTENDENZA ARCHEOLOGICA
FOTOGRAFIE: TARANTO
A.F.S. n° 11694 Cat. X

DISEGNI:

ESAME DEI SITI E DEI TERRENI:

RIFERIMENTO OGGETTI DELLO STESSO COMPLESSO:

- I.G.-206193- Cratere a decorazione bicroma
- " " -206194- Oinochoe trilobata
- " " -206195- Bacino acromo
- " " -206196- Stamnos
- " " -206197- Kylix di tipo ionico
- " " -206198- Kylix di tipo ionico
- " " -206199- Coppa biancata
- " " -206200- Brocca monoansata acroma
- " " -206201- Kantharos miniaturistico a vernice rossa
- " " -206202- Brocca monoansata
- " " -206203- Olla monoansata acroma
- " " -206204- Attingitoio acromo
- " " -206205- Kantharos a decorazione bicroma
- " " -206206- Punta di giavelotto.

COMPILATORE DELLA SCHEDA: *Francesca Paola Maglie* *Francesca Paola Maglie*

DATA: N° *Novembre* 1980

VISTO DEL FUNZIONARIO RESPONSABILE:

Giuseppe Mazzella



ALLEGATI:

Io sottoscritto mi obbligo alla conservazione dell'oggetto descritto nel presente foglio secondo le norme della Legge 1° Giugno 1939, n. 1089 e Regolamento approvato con R. Decreto n. 363 del 30 Gennaio 1913; di conseguenza a non rimuoverlo dal posto che occupa, a non apportarvi modificazioni senza conseguire preventiva approvazione del Ministero dell'Istruzione, e a non menomarne in alcun modo il pubblico godimento.

DATA:

VISTO DEL SOPRINTENDENTE

FIRMA

AGGIORNAMENTI:

OSSERVAZIONI:

RIFERIMENTO VECCHIE SCHEDE: