


RA	N. CATALOGO GENERALE	N. CATALOGO INTERNAZIONALE	 MINISTERO PER I BENI CULTURALI E AMBIENTALI UFFICIO CENTRALE PER I BENI A.A.A.S. ISTITUTO CENTRALE PER IL CATALOGO E LA DOCUMENTAZIONE		REGIONE	N.
CODICI	16/00030301	ITA:	Soprintendenza Archeologica-Taranto	63	Puglia	

Roma, 1983 - I.P.Z.S. - S.

PROVINCIA E COMUNE: Ba-Gioia del Colle

LUOGO DI COLLOCAZIONE:

INV.

2277

Museo Archeologico di Gioia del Colle  
OGGETTO:

Colino di bronzo

PROVENIENZA (rif. I.G.M.):

Gioia del Colle-Monte Sannace(Ba) F190 IV N-e

DATI DI SCAVO:  
(o altra acquisizione)

INV. DI SCAVO:

7/4/76 tomba 3

DATAZIONE:

secondo quarto del V sec.a.C.

ATTRIBUZIONE:

fabbrica locale

MATERIALE E TECNICA:

bronzo

MISURE:

lungh. 27 Ø 13 h. 2,5

STATO DI CONSERVAZIONE:

lacunoso del fondo, ossidato

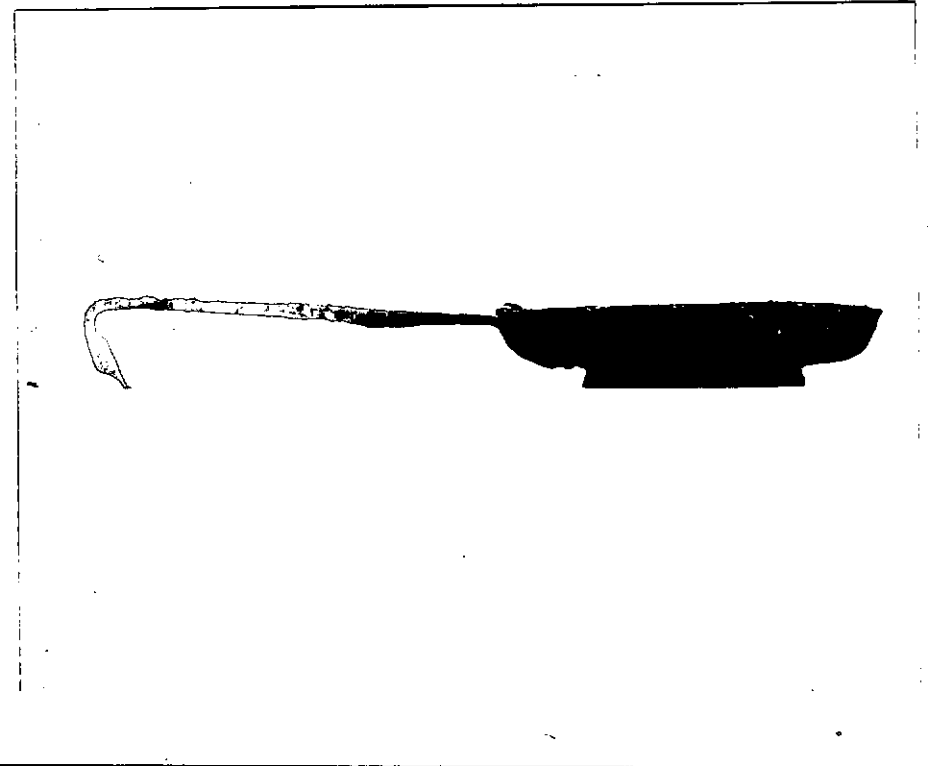
CONSISTENZA ATTUALE DEL MATERIALE:

ESAME DEI REPERTI:

CONDIZIONE GIURIDICA:

Proprietà dello Stato

NOTIFICHE:



DESCRIZIONE:

BA - 42380 / 42381<sup>NEG.</sup>

piede cilindrico sagomato, vasca a parete carenata, orlo estroflesso appiattito in superficie, fondo con serie di forellini disposti a spirale, ansa fusa con appendice a testa di cigno. Notevolmente diffuso il motivo dell'ansa desinente a testa di cigno nell'area tirrenica e in Puglia. Esemplici simili nella necropoli di Rutigliano, cfr. A. Riccardi Le necropoli peucezie dei secoli VI e V. Tipologia funeraria e composizione dei corredi in Archeologia e territorio. L'area peuceta. Atti del seminario di Studi 1987 fig. 59. Ceglie Peuceta I 1982 pag. 91 tav. V n. 15

RESTAURI:

ESEGUITI:

PROCEDIMENTI SEGUITI:

BIBLIOGRAFIA, INVENTARI:

FOTOGRAFIE:

SOPRINTENDENZA ARCHEOLOGICA  
TARANTO

A.F.S. n° ..... Cat.

BA 42380-1.....

DISEGNI:

ESAME DEI SITI E DEI TERRENI:

RIFERIMENTO OGGETTI DELLO STESSO COMPLESSO:

- Inv. 2273-elemento di ferro  
2274-manico di situla di ferro  
2275-falcetto di ferro  
2276-ansa di bronzo  
2277-colino di bronzo  
2278-brocchetta di bronzo  
2279-bacino di bronzo  
2280-pentolino acromo  
2281-brocchetta acroma  
2282-pelvis acroma  
2283-coppetta a vernice nera  
2284-brocca a vernice nera  
2285-skyphos a vernice nera  
2286-coppa biansata a vernice nera  
2287-cup-skyphos a vernice nera  
2288-cup-skyphos a vernice nera  
2289-oinochoe a vernice nera  
2290-ciotola a linguette a decorazione lineare  
2291-kantharos a decorazione lineare  
2292-kantharos a decorazione lineare  
2293-kantharos a decorazione lineare  
2294-kantharos a decorazione lineare  
2295-kantharos a decorazione lineare  
2296-askos a decorazione fitomorfa  
2297-oinochoe a decorazione lineare  
2298-stamnos a decorazione lineare  
2299-cratere a decorazione lineare  
2300-cratere a colonnette attico a figure rosse

COMPILATORE DELLA SCHEDA: *Teuse Picarelli*

DATA: *settembre 91*

VISTO DEL FUNZIONARIO RESPONSABILE



L'ARCHEOLOGO  
(*Angela CIANCIO*)

*Angela*

ALLEGATI:

Io sottoscritto mi obbligo alla conservazione dell'oggetto descritto nel presente foglio secondo le norme della Legge 1° Giugno 1939, n. 1089 e Regolamento approvato con R. Decreto n. 363 del 30 Gennaio 1913; di conseguenza a non rimuoverlo dal posto che occupa, a non apportarvi modificazioni senza conseguire preventiva approvazione del Ministero per i Beni Culturali e Ambientali, e a non menomarne in alcun modo il pubblico godimento.

DATA: \_\_\_\_\_

VISTO DEL DIRETTORE DELL'ISTITUTO

FIRMA

AGGIORNAMENTI:

OSSERVAZIONI:

RIFERIMENTO VECCHIE SCHEDE: