


<b>RA</b>	N. CATALOGO GENERALE	N. CATALOGO INTERNAZIONALE	 MINISTERO PER I BENI CULTURALI E AMBIENTALI UFFICIO CENTRALE PER I BENI A.A.A.S. ISTITUTO CENTRALE PER IL CATALOGO E LA DOCUMENTAZIONE		REGIONE	N.
CODICI	16/00030303	ITA:	Soprintendenza Archeologica Taranto	63	Puglia	

Roma, 1983 - I.P.Z.S. - S.

PROVINCIA E COMUNE: **Ba Gioia del Colle**

LUOGO DI COLLOCAZIONE:

INV. 2279

**Museo Archeologico di Gioia del Colle**

OGGETTO:

**Bacino**

PROVENIENZA (rif. I.G.M.):

**Gioia del Colle Monte Sannace(Ba) F 190 IV N E**

DATI DI SCAVO:  
(o altra acquisizione)

INV. DI SCAVO:

**tomba 3**

DATAZIONE:

**da contesto V sec.a.C.**

ATTRIBUZIONE:

**di importazione(?)**

MATERIALE E TECNICA:

**bronzo**

MISURE:

**h.9 ø 18;5**

STATO DI CONSERVAZIONE:

**pareti lesionate, fondo quasi completamente staccato, molto ossidato**

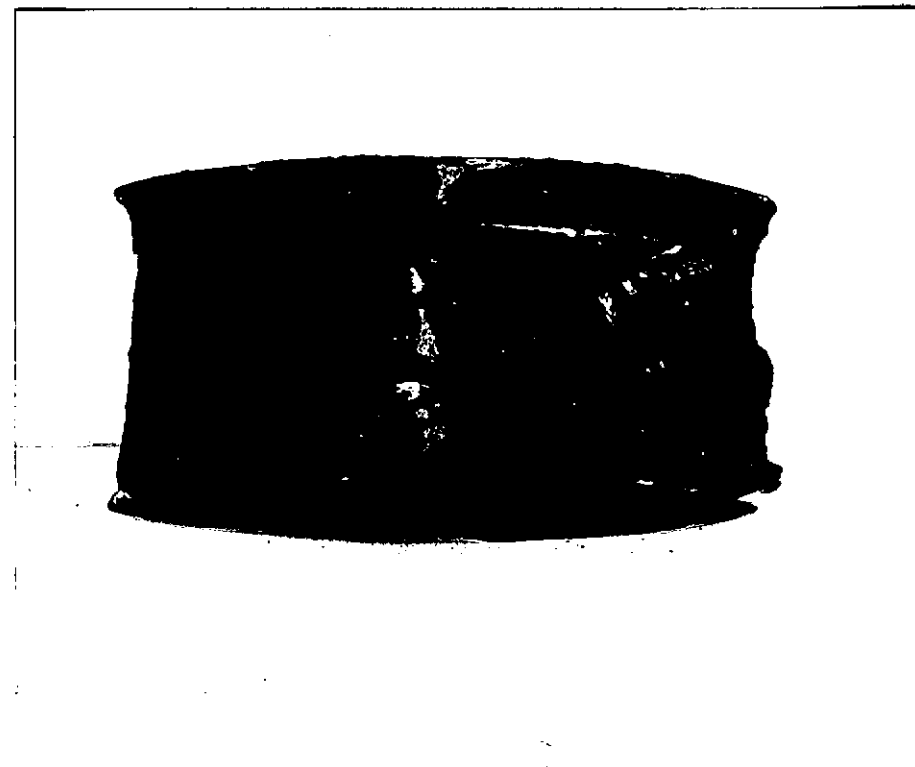
CONSISTENZA ATTUALE DEL MATERIALE:

ESAME DEI REPERTI:

CONDIZIONE GIURIDICA:

**Proprietà dello Stato**

NOTIFICHE:



NEG. BAE 4 2 3 8 2

DESCRIZIONE: base piana circolare, corpo cilindrico, orlo appena estroflesso appiattito in superficie, solcature sotto l'orlo. Si tratta probabilmente di un prodotto di importazione, tenuto conto della rarità degli oggetti di bronzo delle tombe di Gioia del Colle. Simile ad un bacino rinvenuto nella tomba 6, cfr. Scarfì, Mon. Ant. XLV 1960 fig. 107 pag. 330 per le considerazioni.

RESTAURI:

ESEGUITI:

PROCEDIMENTI SEGUITI:

BIBLIOGRAFIA, INVENTARI:

FOTOGRAFIE:

SOPRINTENDENZA ARCHEOLOGICA  
TARANTO

A.F.S. n° BA 4 2 3 8 2 - CA . . . . .

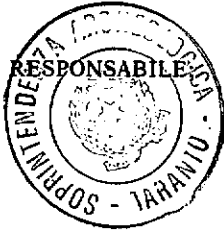
DISEGNI:

Inv 2273-elemento di ferro  
2274-manico di situla di ferro  
2275-falcetto di ferro  
2276-ansa di bronzo  
2277-colino di bronzo  
2278-brocchetta di bronzo  
2279-bacino di bronzo  
2280-pentolino acromo  
2281-brocchetta acroma  
2282-pelvis acroma  
2283-coppetta a vernice nera  
2284-brocca a vernice nera  
2285-skyphos a vernice nera  
2286-coppa biansata a vernice nera  
2287-cup-skyphos a vernice nera  
2288-cup-skyphos a vernice nera  
2289-oinochoe a vernice nera  
2290-ciotola a linguette a decorazione lineare  
2291-kantharos a decorazione lineare  
2292-kantharos a decorazione lineare  
2293-kantharos a decorazione lineare  
2294-kantharos a decorazione lineare  
2295-kantharos a decorazione lineare  
2296-askos a decorazione fitomorfa  
2297-oinochoe a decorazione lineare  
2298-stamnos a decorazione lineare  
2299-crattere a decorazione lineare  
2300-crattere a colonnette attico a figure rosse

COMPILATORE DELLA SCHEDA: *Terese Piccilli*

DATA: *settembre 91*

VISTO DEL FUNZIONARIO RESPONSABILE



L'ARCHEOLOGO  
(*Angela CIANCIO*)

*Alcario*

ALLEGATI:

Io sottoscritto mi obbligo alla conservazione dell'oggetto descritto nel presente foglio secondo le norme della Legge 1° Giugno 1939, n. 1089 e Regolamento approvato con R. Decreto n. 363 del 30 Gennaio 1913; di conseguenza a non rimuoverlo dal posto che occupa, a non apportarvi modificazioni senza conseguire preventiva approvazione del Ministero per i Beni Culturali e Ambientali, e a non menomarne in alcun modo il pubblico godimento.

DATA: .....

VISTO DEL DIRETTORE DELL'ISTITUTO

FIRMA

AGGIORNAMENTI:

OSSERVAZIONI:

RIFERIMENTO VECCHIE SCHEDE: