


RA	N. CATALOGO GENERALE	N. CATALOGO INTERNAZIONALE	 MINISTERO PER I BENI CULTURALI E AMBIENTALI UFFICIO CENTRALE PER I BENI A.A.A.S. ISTITUTO CENTRALE PER IL CATALOGO E LA DOCUMENTAZIONE		REGIONE	N.
CODICI	16/00030318	ITA:	Soprintendenza Archeologica-Taranto	63	Puglia	

Roma, 1983 - I.P.Z.S. - S.

PROVINCIA E COMUNE: Ba-Gioia del Colle

2294

LUOGO DI COLLOCAZIONE:
Museo Archeologico di Gioia del Colle

INV.

OGGETTO:
Kantharos a decorazione lineare

PROVENIENZA (rif. I.G.M.):
Gioia del Colle-Monte Sannace(Ba) F 190 IV N-E

DATI DI SCAVO:
(o altra acquisizione)
7/4/76 tomba 3

INV. DI SCAVO:

DATA DI SCOPERTA: a.C.

ATTRIBUZIONE: Epocale

MATERIALE E TECNICA:
argilla sabbia; vernice rossa diluita

MISURE:
h.15 Ø 12 h. max 17

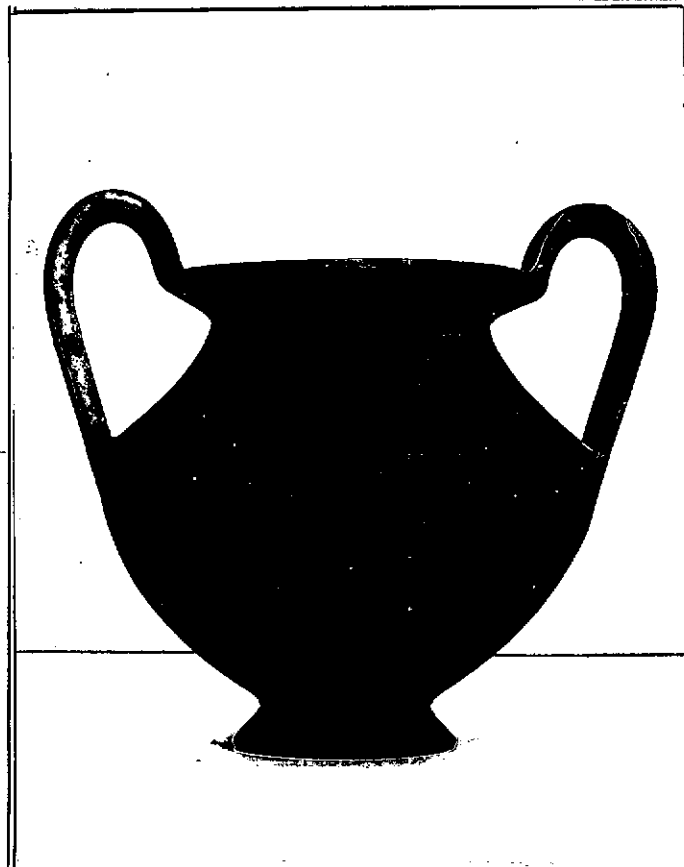
STATO DI CONSERVAZIONE:
integro

CONSISTENZA ATTUALE DEL MATERIALE:

ESAME DEI REPERTI:

CONDIZIONE GIURIDICA:
Proprietà dello Stato

NOTIFICHE:



BA-42404

Descrizione: piede troncoconico, corpo biconico, bracci labbro obliquo, profilo, anse a nastro sormontanti. Verniciati la parte superiore dell'orlo, l'esterno del piede e l'esterno delle anse. Decorazione: fascia alla strozzatura del labbro, linea ondulata, serie di fasce di diverso spessore sul corpo al di sotto della carenatura. Fa parte delle produzioni indigene d'imitazione: Ceglie Peuce- ta 1 1982 F XVIII, 2 tav. XX-F XII 13, tav. V AA.VV. Bari dalle origini al X sec. cat. 581-619 Per l'evoluzione della forma : A. Ciancio, Taras V, 1,85 pag. 95.

RESTAURI:

ESEGUITI:

PROCEDIMENTI SEGUITI:

BIBLIOGRAFIA, INVENTARI:

FOTOGRAFIE:

SOPRINTENDENZA ARCHEOLOGICA
TARANTO

A.F.S. n° BA 4 2 4 0 4 . 1974

DISEGNI:

ESAME DEI SITI E DEI TERRENI:

RIFERIMENTO OGGETTI DELLO STESSO COMPLESSO:

- Iny.2273-elemento di ferro
- 2274-manico di situla di ferro
- 2275-falcetto di ferro
- 2276-ansa di bronzo
- 2277-colino di bronzo
- 2278-brocchetta di bronzo
- 2279-bacino di bronzo
- 2280-pentolino acroma
- 2281-brocchetta acroma
- 2282-pelvis acroma
- 2283-coppetta a vernice nera
- 2284-brocca a vernice nera
- 2285-skyphos a vernice nera
- 2286-coppa biansata a vernice nera
- 2287-cup-skyphos a vernice nera
- 2288-cup-skyphos a vernice nera
- 2289-oinochoe a vernice nera
- 2290-ciotola a linguette a decorazione lineare
- 2291-kantharos a decorazione lineare
- 2292-kantharos a decorazione lineare
- 2293-kantharos a decorazione lineare
- 2294-kantharos a decorazione lineare
- 2295-kantharos a decorazione lineare
- 2296-askos a decorazione fitomorfa
- 2297-oinochoe a decorazione lineare
- 2298-stamnos a decorazione lineare
- 2299-crattere a decorazione lineare
- 2300-crattere a colonnette attico a figure rosse

COMPILATORE DELLA SCHEDA: *Teresa Picarelli*

DATA: *settembre 91*

VISTO DEL FUNZIONARIO RESPONSABILE



L'ARCHEOLOGO
(*Angela CIANCIO*)

Alcino

ALLEGATI:

OSSERVAZIONI:

RIFERIMENTO VECCHIE SCHEDE:

Io sottoscritto mi obbligo alla conservazione dell'oggetto descritto nel presente foglio secondo le norme della Legge 1° Giugno 1939, n. 1089 e Regolamento approvato con R. Decreto n. 363 del 30 Gennaio 1913; di conseguenza a non rimuoverlo dal posto che occupa, a non apportarvi modificazioni senza conseguire preventiva approvazione del Ministero per i Beni Culturali e Ambientali, e a non menomarne in alcun modo il pubblico godimento.

DATA:

VISTO DEL DIRETTORE DELL'ISTITUTO

FIRMA

AGGIORNAMENTI: