

RA	N. CATALOGO GENERALE	N. CATALOGO INTERNAZIONALE	MINISTERO PER I BENI CULTURALI E AMBIENTALI DIREZ. GEN. DELLE ANTICHITA' E BELLE ARTI	REGIONE	N.
CODICI	16/00028452	ITA:	S.M. ARCHEOLOGICA - TARANTO	63	PUGLIA
					1

(5605241) Roma, 1975 - Ist. Poligr. Stato - S. (c. 1.000.000)

PROVINCIA E COMUNE: BA - Gioia Del Colle

LUOGO DI COLLOCAZIONE: Museo Nazionale INV. 206364

OGGETTO: Cratere a campana apulo a figure rosse raff.
Lato A: Scena di offerta; Lato B: Scena di conversazione.

PROVENIENZA (rif. I.G.M.): Gioia Del Colle (F.189; II N.E.)

DATI DI SCAVO: 2-12-1952 Contr.S.Mola INV. DI SCAVO:
(o altra acquisizione)

Propr. della Chiesa e del Dott. Carano. Tomba n.44
(a fossa)

DATAZIONE: IV sec. a.C.

ATTRIBUZIONE: Fabbrica apula

MATERIALE E TECNICA: Argilla rosata, micacea, depurata; vernice
nera lucida; particolari sovradipinti in rosso e bianco.

MISURE: alt.27,9; diam.31;

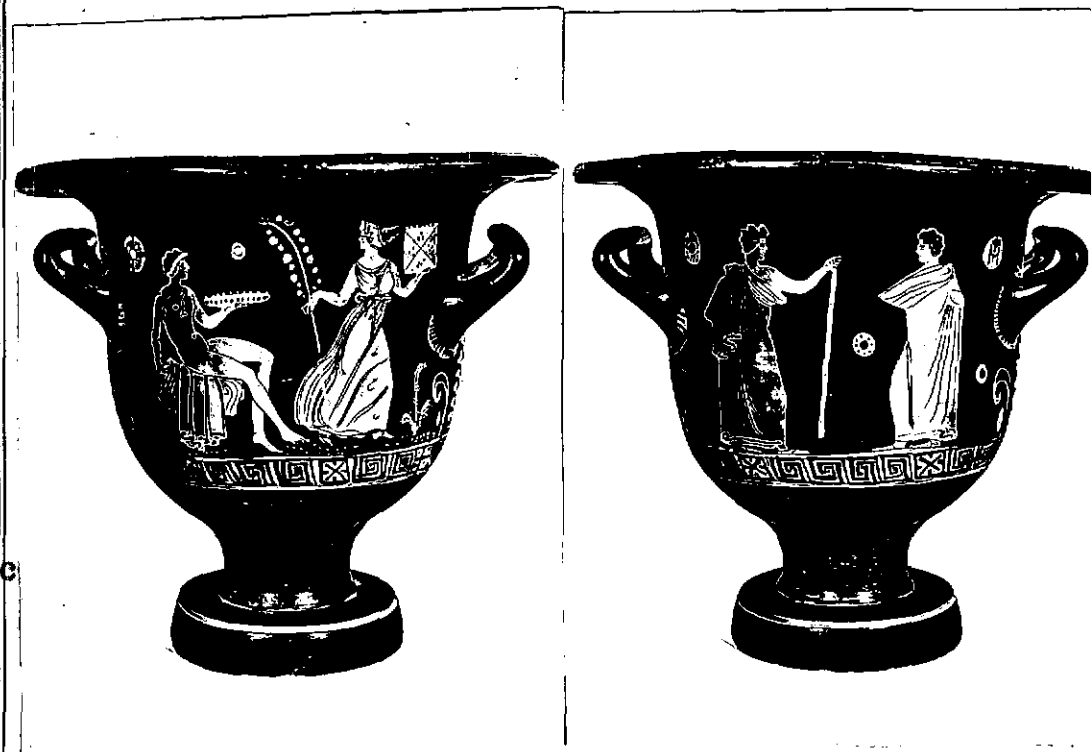
STATO DI CONSERVAZIONE: Piede interamente restaurato; qualche
incrostazione sull'orlo.

CONSISTENZA ATTUALE DEL MATERIALE:

ESAME DEI REPERTI:

CONDIZIONE GIURIDICA: Proprietà dello Stato

NOTIFICHE:



Neg. 11876 X

NEG. 11877 X

DESCRIZIONE:

Piede a disco con collo cilindrico; corpo slanciato; orlo espanso ed estroflesso; anse a bastoncino ricurve all'estremità. Sull'orlo, all'interno, due linee risparmiate; all'esterno, ramo d'alloro tra due linee risparmiate; risparmiate dalla vernice anche la zona compresa fra l'attaccatura delle anse, la parte interna di queste e due strisce sul piede. Sotto le composizioni figurate, meandro, interrotto da quadrati con croce obliqua al centro e da una croce al lato.

Lato A: a sinistra, efebo ignudo seduto sul proprio mantello e reggente una phiale ricolma di frutti. A destra, figura di donna con peplo e sphenone incedente verso destra con il capo retrospiciente portante una cista e un ramo fiorito.

RESTAURI:

ESEGUITI:

PROCEDIMENTI SEGUITI:

BIBLIOGRAFIA, INVENTARI:

SUPREINTENDENZA ARCHEOLOGICA

FOTOGRAFIE:

TARANTO

A.F.S. n° 11876-11877 Cat. X

DISEGNI:

ESAME DEI SITI E DEI TERRENI:

RIFERIMENTO OGGETTI DELLO STESSO COMPLESSO:

I.G. 206364 Cratere
" " 206365 Stamos
" " 206366 Skyphos
" " 206367 Piatto
" " 206368 Coppa
" " 206369 Attingitoio
" " 206370 Attingitoio
" " 206371 Coppa
" " 206372 Brocca
" " 206373 Olla
" " 206374 Kantaros
" " 206375 Patera

COMPILATORE DELLA SCHEDA: Dott. ssa Giovaena OLIVIERI *Giovaena Olivieri*

DATA: Settembre 1981

VISTO DEL FUNZIONARIO RESPONSABILE



Luca Sturbo

ALLEGATI: 1

Io sottoscritto mi obbligo alla conservazione dell'oggetto descritto nel presente foglio secondo le norme della Legge 1° Giugno 1939, n. 1089 e Regolamento approvato con R. Decreto n. 363 del 30 Gennaio 1913; di conseguenza a non rimuoverlo dal posto che occupa, a non apportarvi modificazioni senza conseguire preventiva approvazione del Ministero dell'Istruzione, e a non menomarne in alcun modo il pubblico godimento.

DATA:


VISTO DEL SOPRINTENDENTE

FIRMA

AGGIORNAMENTI:

OSSERVAZIONI:

RIFERIMENTO VECCHIE SCHEDE:

RA	N. CATALOGO GENERALE	N. CATALOGO INTERNAZIONALE	 MINISTERO PER I BENI CULTURALI E AMBIENTALI DIREZ. GEN. DELLE ANTICHITA' E BELLE ARTI	
	16/00028452	ITA:	SOPR. ARCHEOLOGICA - SARAJEVO	63
	ALLEGATO N. 1 (segue descrizione)		INV. 206364	

(5605242) Roma, 1975 - Ist. Poligr. Stato - S. (c. 100.000)

Il pavimento è segnato da puntini bianchi orientati; nel campo, in alto, a sinistra, rosetta e tondello; in basso, a destra, pianta fiorita;

Lato B: due giovani armati e affrontati; quello a sinistra ha il braccio sinistro in avanti e regge un bastone; l'altro è completamente avvolto nell'armatura. Nel campo tre tondelli e halteres lateralmente.

Sotto le anse, palmette contenute da girali.

L'impostazione delle figure, la resa anatomica, il modo di rendere il paneggio, fanno pensare ad un artista molto vicino al pittore di Vasee.

Per un confronto stilistico cfr. GRUBBELL - A. GARDINOGLU, The red figured vases of Apulia, I Oxford, 1970, tav. 112:3-4-5-; pag. 345, 347.