

RA	N. CATALOGO GENERALE	N. CATALOGO INTERNAZIONALE	MINISTERO PER I BENI CULTURALI E AMBIENTALI DIREZ. GEN. DELLE ANTICHITA' E BELLE ARTI	REGIONE	N.
CODICI	16/00028672	ITA:	SOPR. ARCHEOLOGICA + TARANTO	63	PUGLIA

(5605241) Roma, 1975 - Ist. Poligr. Stato - S. (c. 1.000.000)

PROVINCIA E COMUNE: BA - Gioia del Colle

LUOGO DI COLLOCAZIONE: Museo Nazionale

INV. 206584

OGGETTO: Boccale acromo

PROVENIENZA (rif. I.G.M.): Gioia del Colle (F.189 II N.E.)

DATI DI SCAVO: 4-1-1953 Contr. S.Mola INV. DI SCAVO:
(o altra acquisizione)

Propr. della Chiesa e del Dott. carano. Tomba N.67

DATAZIONE: IV sec. a.C.

ATTRIBUZIONE: Fabbrica locale

MATERIALE E TECNICA: Argilla chiara, depurata.

MISURE: alt.(all'ansa) 11,3; diam.(bocca) 8,5

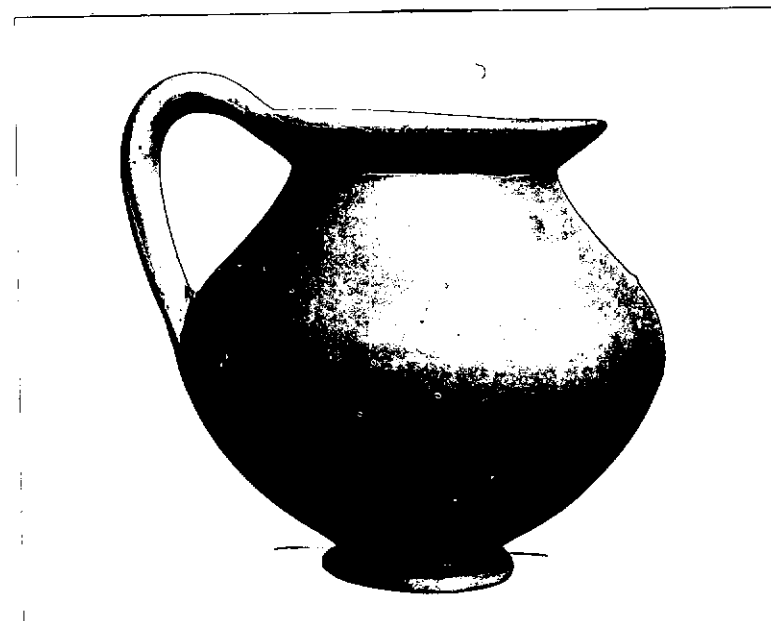
STATO DI CONSERVAZIONE: Tracce nerastre sparse un po' dovunque sul corpo.

CONSISTENZA ATTUALE DEL MATERIALE:

ESAME DEI REPERTI:

CONDIZIONE GIURIDICA: Proprietà dello Stato

NOTIFICHE:



NEG. 12100 X

DESCRIZIONE:

Piede discoidale; corpo globulare; orlo svasato; ansa a nastro verticale di poco sopraelevata. Esempio simile in F.G. LO PORTO, Civiltà indigena e penetrazione greca nella Lucania orientale, Roma, 1973, fig.2, tav.XXV.

RESTAURI:

ESEGUITI:

PROCEDIMENTI SEGUITI:

BIBLIOGRAFIA, INVENTARI:

SOPRINTENDENZA ARCHEOLOGICA

FOTOGRAFIE:

TARANTO

A.F.S. n° 12100 Cat. X

DISEGNI:

ESAME DEI SITI E DEI TERRENI:

RIFERIMENTO OGGETTI DELLO STESSO COMPLESSO:

I.G. 206583 Cratere indigeno
" " 206584 Boccale acromo
" " 206585 Boccale acromo
" " 206586 Boccale a fasce brune
" " 206587 Boccale a fasce brune
" " 206588 Boccale a fasce brune
" " 206589 Boccale a fasce brune
" " 206590 Kantaros a fasce brune
" " 206591 Kantaros a fasce brune
" " 206592 Kantaros a fasce brune
" " 206593 Kantaros a fasce brune
" " 206594 Coppa
" " 206595 Bracciale
" " 206596 Bracciale
" " 206597 Cratere a decorazione geometrica
" " 206598 Attingitoio

COMPILATORE DELLA SCHEDA: Dott. EUG. GIOVANNI OLIVIERI

Giovanna Oliveri

DATA: Ottobre 1981

VISTO DEL FUNZIONARIO RESPONSABILE:



Luca Ventura

ALLEGATI:

Io sottoscritto mi obbligo alla conservazione dell'oggetto descritto nel presente foglio secondo le norme della Legge 1° Giugno 1939, n. 1089 e Regolamento approvato con R. Decreto n. 363 del 30 Gennaio 1913; di conseguenza a non rimuoverlo dal posto che occupa, a non apportarvi modificazioni senza conseguire preventiva approvazione del Ministero dell'Istruzione, e a non menomarne in alcun modo il pubblico godimento.

DATA:

VISTO DEL SOPRINTENDENTE

FIRMA

AGGIORNAMENTI:

OSSERVAZIONI:

RIFERIMENTO VECCHIE SCHEDE: