

RA	N. CATALOGO GENERALE	N. CATALOGO INTERNAZIONALE	MINISTERO PER I BENI CULTURALI E AMBIENTALI UFFICIO CENTRALE PER I BENI A.A.A.S. ISTITUTO CENTRALE PER IL CATALOGO E LA DOCUMENTAZIONE	REGIONE	N.
CODICI	16/00032002	ITA:	Soprintendenza Archéologica-Taranto	63	Puglia

Roma, 1983 - I.P.Z.S. - S.

PROVINCIA E COMUNE: Ba-Gioia del Colle

LUOGO DI COLLOCAZIONE: INV. 2808
Museo Archeologico di Gioia del Colle

OGGETTO:

Kylix a vernice nera sovraddipinta

PROVENIENZA (rif. I.G.M.):

Conversano (Ba) F 190 IV N-E

DATI DI SCAVO:
(o altra acquisizione)

INV. DI SCAVO: 20

11/1/90 via Verdi tomba 1

DATAZIONE:

II metà del IV sec.a.C.

ATTRIBUZIONE:

fabbrica locale

MATERIALE E TECNICA:

argilla arancio; vernice a riflessi metallici

MISURE:

h.4,7 Ø 14,3

STATO DI CONSERVAZIONE:

Integro; sovraddipintura evanida; vernice scheggiata

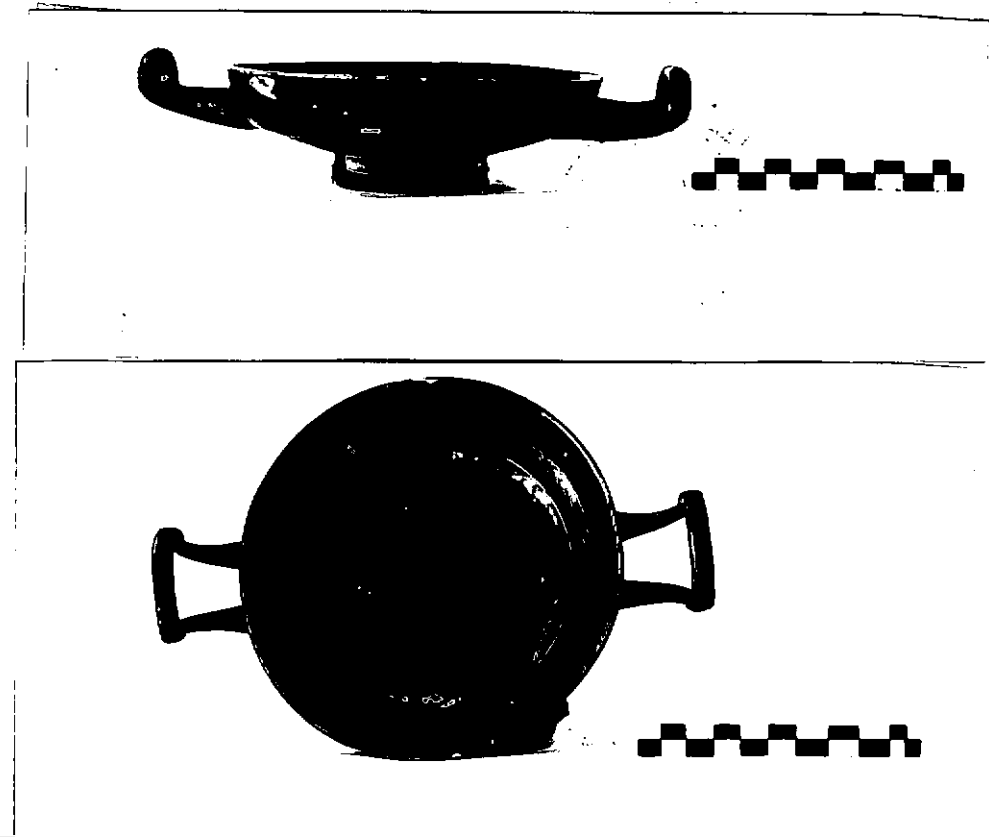
CONSISTENZA ATTUALE DEL MATERIALE:

ESAME DEI REPERTI:

CONDIZIONE GIURIDICA:

Proprietà dello Stato

NOTIFICHE:



BA 42596
NEG. BA 42598

DESCRIZIONE: Piede cilindrico a doppio profilo, corpo a calotta, orlo indistinto, anse a bastoncello orizzontali ripiegate a gomito. All'esterno ramo di alloro, all'interno croce al fondo entro linee concentriche circondate da ramo di alloro. Assimilabile al Gruppo del Cigno Rosso, cfr. AA.VV. Bari dalle origini al X secolo pag. 201; A.D. Trendall, VIE II pag. 258; Beazley, Etruscan vase-painting 1974 pag. 223; Ceglie Peuceta I 1982 F XIV 7; Scarfi, Gioia del Colle-Scavi nella zona di Monte Sannace in MonAnt vol. XLV 1960 fig. 49 n. 17.

RESTAURI:

ESEGUITI:

PROCEDIMENTI SEGUITI:

BIBLIOGRAFIA, INVENTARI:

FOTOGRAFIE:

DISEGNI:

ESAME DEI SITI E DEI TERRENI:

Inv.2829-Phiale a figure rosse
 2830-Frr. di kalathos acromo a dec. plastica
 2831-Frr. interni
 Deposito esterno
 2832-Cinturone di bronzo
 2833-Spiedo di ferro
 2834-Pentolino acromo rituale
 2835-Ryton acromo
 2836-Frr. interni
 Frammenti esterni sovrastanti la lastra
 2837-Peso da telaio
 2838-Frr. di skyiphos
 2839- " " "
 2840-Frr. sporadici da sbancamento

RIFERIMENTO OGGETTI DELLO STESSO COMPLESSO:

Inv.2789-Fibula
 2790-Hydria a vernice nera sovraddipinta
 2791-Pentolino acromo rituale
 2792-Anfora apula di tipo panatenaico a figure rosse
 2793-Coppetta monoansata a vernice nera
 2794- " " " "
 2795-Brocchetta a vernice nera
 2796-Brocchetta a dec.lineare
 2797- " " "
 2798-Lebete a figure rosse
 2799-Kylix a vernice nera stile Gnathia
 2800-Oinochoe trilobata a vernice nera stile Gnathia
 2801-Coppetta a vernice nera
 2802-Lekythos a reticolo
 2803-Phiale mesomfalica
 2804-Piatto acromo
 2805-Piatto a vernice nera
 2806-Skyiphos a figure rosse
 2807-Piatto a vernice nera
 2808-Kylix a vernice nera stile Gnathia
 2809-Frammenti interni
 2810-Bombylios a reticolo
 2811-Guttus antropomorfo
 2812-Piatto a figure rosse
 2813-Coppetta a vernice nera
 2814-Piatto a figure rosse
 2815-Brocchetta a vernice nera stile Gnathia
 2816-Guttus a vernice enra
 2817-Cratere a colonnette apulo a figure rosse
 2818-Pelike a figure rosse
 2819-Kylix a vernice nera stile Gnathia
 2820-Lekane a figure rosse
 2821-Coppetta a vernice nera
 2822-Lucerna a vernice nera
 2823-Unguentario
 2824-Coperchio di lekane a figure rosse
 2825- " " " "
 2826-Sostegno per coltelli
 2827-Tripode
 2828-Patera con manico acroma

COMPILATORE DELLA SCHEDA: T. PICARELLI

L'ARCHEOLOGO
(Angela CIANCIO)

DATA: 30 NOV. 1992

VISTO DEL FUNZIONARIO RESPONSABILE:

Alvino



ALLEGATI:

Io sottoscritto mi obbligo alla conservazione dell'oggetto descritto nel presente foglio secondo le norme della Legge 1° Giugno 1939, n. 1089 e Regolamento approvato con R. Decreto n. 363 del 30 Gennaio 1913; di conseguenza a non rimuoverlo dal posto che occupa, a non apportarvi modificazioni senza conseguire preventiva approvazione del Ministero per i Beni Culturali e Ambientali, e a non menomarne in alcun modo il pubblico godimento.

DATA:

VISTO DEL DIRETTORE DELL'ISTITUTO

FIRMA

AGGIORNAMENTI:

OSSERVAZIONI:

RIFERIMENTO VECCHIE SCHEDE: