

Roma, 1983 - I.P.Z.S. - S.

PROVINCIA E COMUNE: Ba-Gioia del Colle

LUOGO DI COLLOCAZIONE: INV. 2820  
 Museo Archeologico di Gioia del Colle

OGGETTO:  
 Lekane a figure rosse

PROVENIENZA (rif. I.G.M.):  
 Conversano(Ba) F 190 IV N-E

DATI DI SCAVO: INV. DI SCAVO: 32-33  
 (o altra acquisizione)

11/1/90 via Verdi tomba 1

DATAZIONE:  
 330-320 a.C.

ATTRIBUZIONE:  
 fabbrica apula

MATERIALE E TECNICA:  
 argilla arancio;vernice opaca;sd. bianca, gialla e arancio

MISURE:  
 h.7 Ø 13

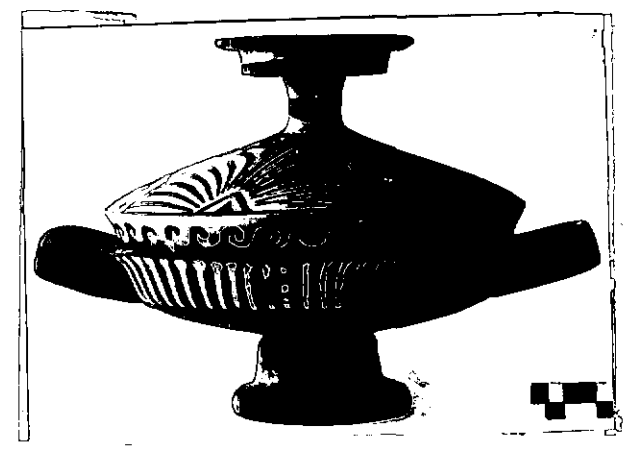
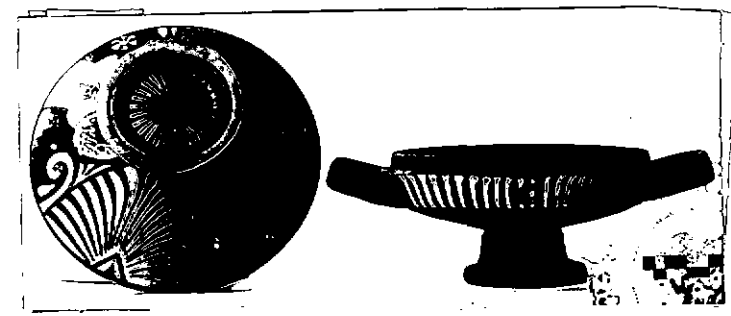
STATO DI CONSERVAZIONE:  
 Integro

CONSISTENZA ATTUALE DEL MATERIALE:

ESAME DEI REPERTI:

CONDIZIONE GIURIDICA:  
 Proprietà dello Stato

NOTIFICHE:



BA 42568  
 NEG. BA 42569

DESCRIZIONE: Piede a disco con fusto di raccordo appena troncoconico, vasca tesa poco profonda, leggera carena, orlo verticale arretrato per l'allettamento del coperchio,anse a nastro oblique.Coperchio con orlo troncoconico,spalla obliqua, alto pomello sagomato con collo cilindrico.Decorazione accessoria: sulla faccia superiore del pomello motivo a ruota in nero con dischetto centrale;sul collo del pomello fascia nera;sul bordo motivo ad onda destrorso.Sulla spalla della coppa tratti continui verticali.

Sulla spalla del coperchio due palmette comprese tra girali e foglie frangiate sono contrapposte e alternate a teste femminili di profilo a sn. con i capelli raccolti in un kekryphalos, stephane, orecchini con pendenti e collana.Nel campo fiori a petali tringolari.

Attribuibile alla vasta produzione del tardo apulo con il motivo iconografico della testa femminile di profilo,cfr.A.D.Trendal

RESTAURI:

ESEGUITI:

PROCEDIMENTI SEGUITI:

BIBLIOGRAFIA, INVENTARI:

FOTOGRAFIE:

DISEGNI:

ESAME DEI SITI E DEI TERRENI:

Inv. 2829-Phiale a figure rosse  
 2830-Frr. di kalathos acromo a dec. plastica  
 2831-Frr. interni  
 Deposito esterno  
 2832-Cinturone di bronzo  
 2833-Spiedo di ferro  
 2834-Pentolino acromo rituale  
 2835-Rhyton acromo  
 2836-Frr. interni  
 Frammenti esterni sovrastanti la lastra  
 2837-Peso da telaio  
 2838-Frr. di skyphos  
 2839- " " "  
 2840-Frr. sporadici da sbancamento.

RIFERIMENTO OGGETTI DELLO STESSO COMPLESSO:

Inv. 2789-Fibula  
 2790-Hydria a vernice nera sovraddipinta  
 2791-Pentolino acromo rituale  
 2792-Anfora apula di tipo panatenaico a figure rosse  
 2793-Coppetta monoansata a vernice nera  
 2794- " " "  
 2795-Brocchetta a vernice nera  
 2796-Brocchetta a dec. lineare  
 2797- " "  
 2798-Lebete a figure rosse  
 2799-Kylix a vernice nera stile Gnathia  
 2800-Oinochoe trilibata a vernice nera stile Gnathia  
 2801-Coppetta a vernice nera  
 2802-Lekythos a reticolo  
 2803-Phiale mesomfalica  
 2804-Piatto acromo  
 2805-Piatto a vernice nera  
 2806-Skyphos a figure rosse  
 2807-Piatto a vernice nera  
 2808-Kylix a vernice nera stile Gnathia  
 2809-Frammenti interni  
 2810-Bombylios a reticolo  
 2811-Guttus antropomorfo  
 2812-Piatto a figure rosse  
 2813-Coppetta a vernice nera  
 2814-Piatto a figure rosse  
 2815-Brocchetta a vernice nera stile Gnathia  
 2816-Guttus a vernice nera  
 2817-Cratere a colonnette apulo a figure rosse  
 2818-Pelike a figure rosse  
 2819 Kylix a vernice nera stile Gnathia  
 2820-Lekane a figure rosse  
 2821-Coppetta a vernice nera  
 2822-Lucerna a vernice nera  
 2823-Unguentario  
 2824-Coperchio di lekane a figure rosse  
 2825- " " "  
 2826-Sostegno per coltelli  
 2827-Tripode

COMPILATORE DELLA SCHEDA:

T. PICARELLI

L'ARCHEOLOGO

(Angela CIANCIO)

DATA:

30 NOV. 1992

VISTO DEL FUNZIONARIO RESPONSABILE:

*Alcemi*



ALLEGATI:

1

Io sottoscritto mi obbligo alla conservazione dell'oggetto descritto nel presente foglio secondo le norme della Legge 1° Giugno 1939, n. 1089 e Regolamento approvato con R. Decreto n. 363 del 30 Gennaio 1913; di conseguenza a non rimuoverlo dal posto che occupa, a non apportarvi modificazioni senza conseguire preventiva approvazione del Ministero per i Beni Culturali e Ambientali, e a non menomarne in alcun modo il pubblico godimento.

DATA: .....


VISTO DEL DIRETTORE DELL'ISTITUTO

FIRMA

AGGIORNAMENTI:

OSSERVAZIONI:

RIFERIMENTO VECCHIE SCHEDE:

RA	N. CATALOGO GENERALE	N. CATALOGO INTERNAZIONALE	 MINISTERO PER I BENI CULTURALI E AMBIENTALI DIREZ. GEN. DELLE ANTICHITA' E BELLE ARTI		
	16/00032013 -	ITA:	Soprintendenza Archeologica-Taranto		INV. 2820
ALLEGATO N. ....1.....					

(5605243) Roma, 1975 - Ist. Poligr. Stato - S. (c. 200.000)

A.Cambitoglou, The red figured vases of Apulia II pag.646 e seg.; Depalo, Conversano:rinvenimenti archeologici in via Japigia, in Storia e Cultura in Terra di Bari II 1987 fig. 71 n.9;Chieco,Bianchi,Martini in NSc 1964 pag.111-114-117-124;Scarfi in MonAnt XLV 1960 fig.44.