

RA	N. CATALOGO GENERALE	N. CATALOGO INTERNAZIONALE	MINISTERO PER I BENI CULTURALI E AMBIENTALI DIREZ. GEN. DELLE ANTICHITA' E BELLE ARTI	REGIONE	N.
CODICI	16/00019860	ITA:	SOPRINTENDENZA ARCHEOLOGICA DI PUGLIA-TARANTO	63	PUGLIE
					33

(5605241) Roma, 1975 - Ist. Poligr. Stato - S. (c. 1.000.000)

PROVINCIA E COMUNE: FG-MANFREDONIA

LUOGO DI COLLOCAZIONE: Museo Nazionale di Manfredonia INV.

OGGETTO: Frammento di parete di vaso

PROVENIENZA (rif. I.G.M.): Foggia, loc. Passo @ Corvo (F.164 IV SE mm.127/117)

DATI DI SCAVO: Scavo Tinè, 1970 INV. DI SCAVO: COR 125
(o altra acquisizione)

DATAZIONE: Prima metà V millennio a.C. Neolitico inferiore.

ATTRIBUZIONE: Cultura di Masseria La; Quercia (Fase III del Neolitico del Tavoliere)

MATERIALE E TECNICA: Impasto depurato, compatto, giallino; superficie lisciate e lucidate, camoscio - rosate. Decorazione impressa.

MISURE: 4 x 3

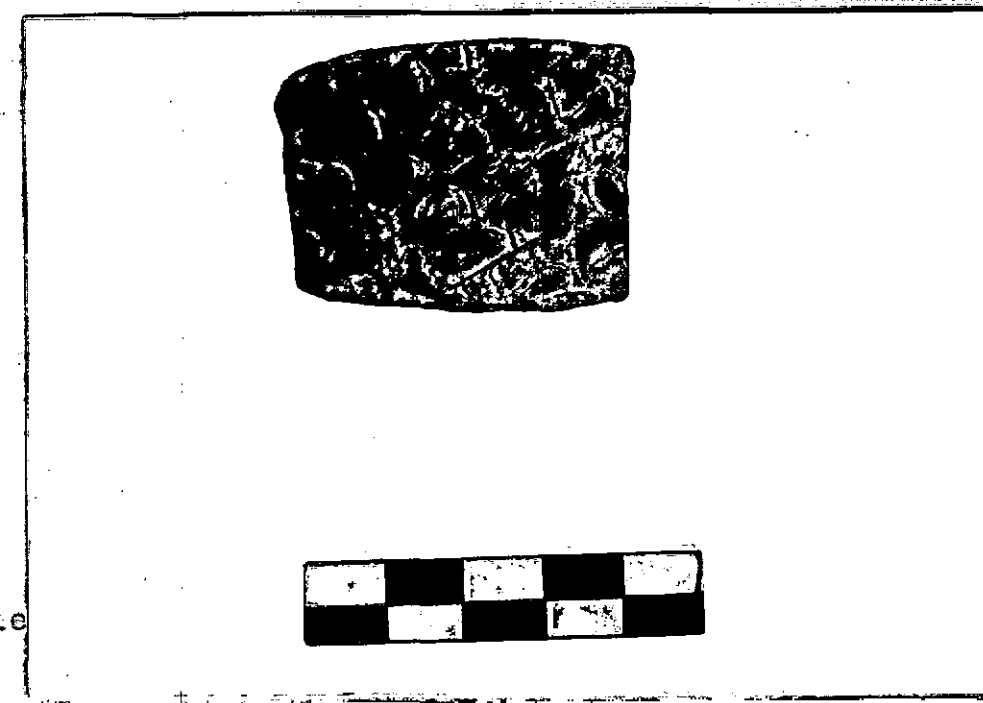
STATO DI CONSERVAZIONE: Frammentario

CONSISTENZA ATTUALE DEL MATERIALE: Deperibile

ESAME DEI REPERTI:

CONDIZIONE GIURIDICA: Proprietà dello Stato

NOTIFICHE:



NEG. 13484 X

DESCRIZIONE:

Parete rettilinea; esternamente è presente una decorazione costituita da motivi ad onda, organizzati su file parallele.

(Cfr. G. Calvi Rezia, Rapporti fra Toscana e Sicilia durante il Neolitico, Atti XIII Riun. Scien. IIPP; Firenze 1971, fig. 1, 1; A. Tramonti, I materiali provenienti dal villaggio neolitico di Trasano, Atti XX Riun. Scien. IIPP, Firenze 1978, fig. 1, 10)

RESTAURI:

ESEGUITI:

PROCEDIMENTI SEGUITI:

BIBLIOGRAFIA, INVENTARI:

FOTOGRAFIE: **SOPRINTENDENZA ARCHEOLOGICA**

TARANTO

A.F.S. n° 13484 Cat. X

DISEGNI:

ESAME DEI SITI E DEI TERRENI:

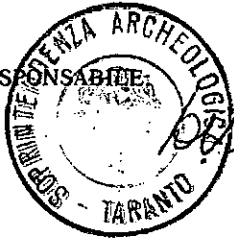
RIFERIMENTO OGGETTI DELLO STESSO COMPLESSO:

COMPILATORE DELLA SCHEDA:

Monica Chesà *Montalban*

DATA: 27 GIU. 1981

VISTO DEL FUNZIONARIO RESPONSABILE:



ALLEGATI:

OSSERVAZIONI:

RIFERIMENTO VECCHIE SCHEDE:

Io sottoscritto mi obbligo alla conservazione dell'oggetto descritto nel presente foglio secondo le norme della Legge 1° Giugno 1939, n. 1089 e Regolamento approvato con R. Decreto n. 363 del 30 Gennaio 1913; di conseguenza a non rimuoverlo dal posto che occupa, a non apportarvi modificazioni senza conseguire preventiva approvazione del Ministero dell'Istruzione, e a non menomarne in alcun modo il pubblico godimento.

DATA:

VISTO DEL SOPRINTENDENTE

FIRMA

AGGIORNAMENTI: