

RA

N. CATALOGO GENERALE

N. CATALOGO INTERNAZIONALE

MINISTERO PER I BENI CULTURALI E AMBIENTALI
DIREZ. GEN. DELLE ANTICHITA' E BELLE ARTI

REGIONE

N.

CODICI

16/00016104

ITA:

SOPRINTENDENZA

ARCHEOLOGICA - TARANTO

63

PUGLIA

6

(5605241) Roma, 1975 - Ist. Poligr. Stato - S. (c. 1.000.000)

PROVINCIA E COMUNE: BA - GIOIA DEL COLLE

LUOGO DI COLLOCAZIONE: Museo Archeologico Nazionale

INV. MG 409

OGGETTO: Kantharos a decorazione lineare

PROVENIENZA (rif. I.G.M.): Monte Sannace (Gioia del Colle)
F. 190 III NODATI DI SCAVO: Acropoli, tomba 3. INV. DI SCAVO:
(o altra acquisizione) Scavi 9/7/1959.

DATAZIONE: Primo trentennio del V sec. a. C.

ATTRIBUZIONE: Fabbrica indigena

MATERIALE E TECNICA: Argilla compatta beige; superficie beige
chiaro; vernice bruna diluita. Modellato a mano.

MISURE: Alt. 10,3; diam. piede 5,3; diam. labbro 9,3

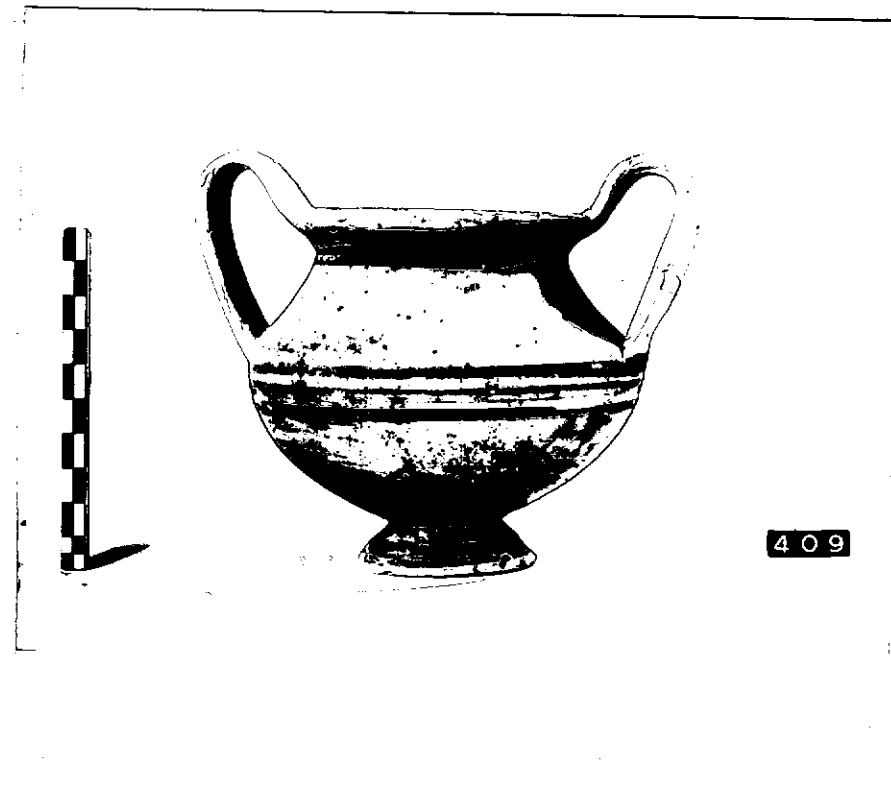
STATO DI CONSERVAZIONE: Integrazione al labbro; un'ansa é inte-
ramente rifatta? Abrasioni sulla vernice. Ampie sbrecca-
ture al piede; piccole scheggiature sul corpo.

CONSISTENZA ATTUALE DEL MATERIALE: /

ESAME DEI REPERTI: /

CONDIZIONE GIURIDICA: Proprietà dello Stato.

NOTIFICHE: /



NEG. 64256

DESCRIZIONE: Piede troncoconico cavo; ventre semiglobula-
re; alta spalla troncoconica impostata a spigolo vivo;
labbro svasato; ansa sormontante a nastro impostata
sull'orlo e sulla carena.
Fascia sul piede, sulla gola e all'interno del labbro.
Tre strette fasce concentriche alla massima espansione
del corpo; sull'ansa tratti orizzontali equidistanti.Cfr.: 1) F. ROSSI, Creamica geometrica apula nella col-
lezione Chini del Museo Civico di Bassano del
Grappa, Roma 1981, p. 127, n. 109.

RESTAURI: /

ESEGUITI: /

PROCEDIMENTI SEGUITI: /

BIBLIOGRAFIA, INVENTARI: /

SOPRINTENDENZA ARCHEOLOGICA

FOTOGRAFIE:

TARANTO

A.F.S. n° 642-B.56 *cat. Gioia del Colle*

DISEGNI: /

ESAME DEI SITI E DEI TERRENI: /

RIFERIMENTO OGGETTI DELLO STESSO COMPLESSO:

Ceramica a vernice nera: inv. MG 412

Ceramica geometrica a decorazione lineare: da inv.
MG 406 a inv. MG 408 e inv. MG 413

Ceramica acroma: MG 410

Ceramica d'impasto: inv. MG 411

Ferro: da inv. MG 416 a inv. MG 420

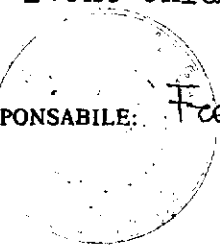
Bronzo: da inv. MG 422 a inv. MG 423

Osso: inv. MG 421

COMPILATORE DELLA SCHEDA: Ivone Chiara *Chiara*

DATA: 2/11/1982

VISTO DEL FUNZIONARIO RESPONSABILE: *Francesco Radino*



ALLEGATI: /

OSSERVAZIONI: /

RIFERIMENTO VECCHIE SCHEDE: /

Io sottoscritto mi obbligo alla conservazione dell'oggetto descritto nel presente foglio secondo le norme della Legge 1° Giugno 1939, n. 1089 e Regolamento approvato con R. Decreto n. 363 del 30 Gennaio 1913; di conseguenza a non rimuoverlo dal posto che occupa, a non apportarvi modificazioni senza conseguire preventiva approvazione del Ministero dell'Istruzione, e a non menomarne in alcun modo il pubblico godimento.

DATA:

VISTO DEL SOPRINTENDENTE

FIRMA

AGGIORNAMENTI: