



16/00016108

ITA:

SOPRINTENDENZA

ARCHEOLOGICA - TARANTO

63

PUGLIA

2

(5605241) Roma, 1975 - Ist. Poligr. Stato - S. (c. 1.000.000)

PROVINCIA E COMUNE: BA - GIOIA DEL COLLE

LUOGO DI COLLOCAZIONE: Museo Archeologico Nazionale

INV. MG 413

OGGETTO: Coppa su alto piede a decorazione lineare

PROVENIENZA (rif. I.G.M.): Monte Sannace (Gioia del Colle)  
F. 190 III NODATI DI SCAVO: Acropoli, tomba 3. INV. DI SCAVO:  
(o altra acquisizione) Scavi 9/7/1959

DATAZIONE: Primo trentennio del V sec. a. C.

ATTRIBUZIONE: Fabbrica indigena

MATERIALE E TECNICA: Argilla compatta arancio; superficie  
per lo più rosa-arancio con ampia zona grigia all'esterno  
per cottura difettosa. Vernice rossastra. Modellata  
al tornio.

MISURE: Alt. 9,5; diam. piede 8; diam. orlo 20,5

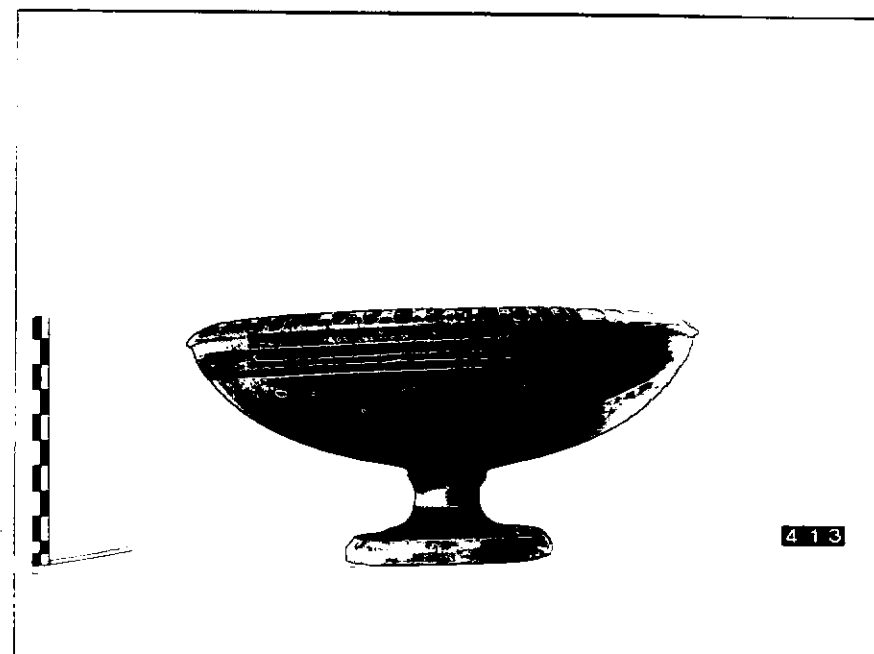
STATO DI CONSERVAZIONE: Ampia integrazione alla base del piede  
con pittura bruna dovuta al restauro moderno. Scheggiature.  
Macchie nerastre all'interno.

CONSISTENZA ATTUALE DEL MATERIALE: /

ESAME DEI REPERTI: /

CONDIZIONE GIURIDICA: Proprietà dello Stato

NOTIFICHE: /



NEG. 656 5057

DESCRIZIONE: Piede costituito da base a disco e collo a profilo concavo con risega; vasca molto espansa a profilo arrotondato; orlo distinto arrotondato. Dipinta parte del piede. All'esterno due strette fasce concentriche sotto l'orlo; sull'orlo serie di ovali. All'interno tre coppie equidistanti di fasce concentriche di varia larghezza.

- Cfr.: 1) B. M. SCARFI', Gioia del Colle. Scavi nella zona di Monte Sannace. Le tombe rinvenute nel 1957, in "Monumenti Antichi dell'Accademia Nazionale dei Lincei", XLV (1960), c. 253, fig. 88: 13; c. 301, figg. 129: 2 e 131
- 2) A. M. CHIECO BIANCHI MARTINI, Conversano (Bari). Scavi in via T. Pantaleo, in "Notizie degli Scavi di Antichità", XVIII (1964), p. 128, fig. 30: 6-7; p. 134, fig. 35: 16
- 3) M. MIROSLAV MARIN, in Ceglie Peuceta I, Bari, 1982, p. 88, Tav. V: F XII 9
- 4) R. MORENO CASSANO, ibid., pp. 167-168, tav. XXV: F XXIV 13

RESTAURI: /

ESEGUITI: /

PROCEDIMENTI SEGUITI: /

BIBLIOGRAFIA, INVENTARI: /

FOTOGRAFIE: 20157 neg. 655 e 657.

DISEGNI: /

ESAME DEI SITI E DEI TERRENI: /

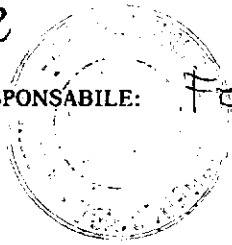
RIFERIMENTO OGGETTI DELLO STESSO COMPLESSO:

Ceramica a vernice nera: inv. MG 412  
Ceramica geometrica a decorazione lineare: da inv.  
MG 406 a inv. MG 409  
Ceramica acroma: inv. MG 410  
Ceramica d'impasto: inv. MG 411  
Ferro: da inv. MG 416 a inv. MG 420  
Bronzo: da inv. MG 422 a inv. MG 423  
Osso: inv. MG 421

COMPILATORE DELLA SCHEDA: Ivone Chiara *Chiara*

DATA: 8/11/1982

VISTO DEL FUNZIONARIO RESPONSABILE: Francesco Radino



ALLEGATI: /

OSSERVAZIONI: /

RIFERIMENTO VECCHIE SCHEDE: /

Io sottoscritto mi obbligo alla conservazione dell'oggetto descritto nel presente foglio secondo le norme della Legge 1° Giugno 1939, n. 1089 e Regolamento approvato con R. Decreto n. 363 del 30 Gennaio 1913; di conseguenza a non rimuoverlo dal posto che occupa, a non apportarvi modificazioni senza conseguire preventiva approvazione del Ministero dell'Istruzione, e a non menomarne in alcun modo il pubblico godimento.

DATA: .....

VISTO DEL SOPRINTENDENTE

FIRMA

AGGIORNAMENTI: