

RA

N. CATALOGO GENERALE

N. CATALOGO INTERNAZIONALE

MINISTERO PER I BENI CULTURALI E AMBIENTALI
DIREZ. GEN. DELLE ANTICHITA' E BELLE ARTI

REGIONE

N.

CODICI

16/00016109

ITA:

SOPRI NTENDENZA

ARCHEOLOGICA - TARANTO

63

PUGLIA

1

(5605241) Roma, 1975 - Ist. Poligr. Stato - S. (c. 1.000.000)

PROVINCIA E COMUNE: BA - GIOIA DEL COLLE

LUOGO DI COLLOCAZIONE: Museo Archeologico Nazionale INV. MG 414

OGGETTO: Cratere a decorazione lineare.

PROVENIENZA (rif. I.G.M.): Monte Sannace (Gioia del Colle)
F. 190 III NODATI DI SCAVO: Acropoli, ripostiglio INV. DI SCAVO:
(o altra acquisizione) tomba 3. Scavi 9/7/1959DATAZIONE: ~~U~~Primo trentennio del V sec. a. C.

ATTRIBUZIONE: Fabbrica indigena

MATERIALE E TECNICA: Argilla dura rosata; superficie giallina.
Vernice arancio. Modellato al tornio.

MISURE: Alt. 23; diam. piede 9,3; diam. labbro 22,4

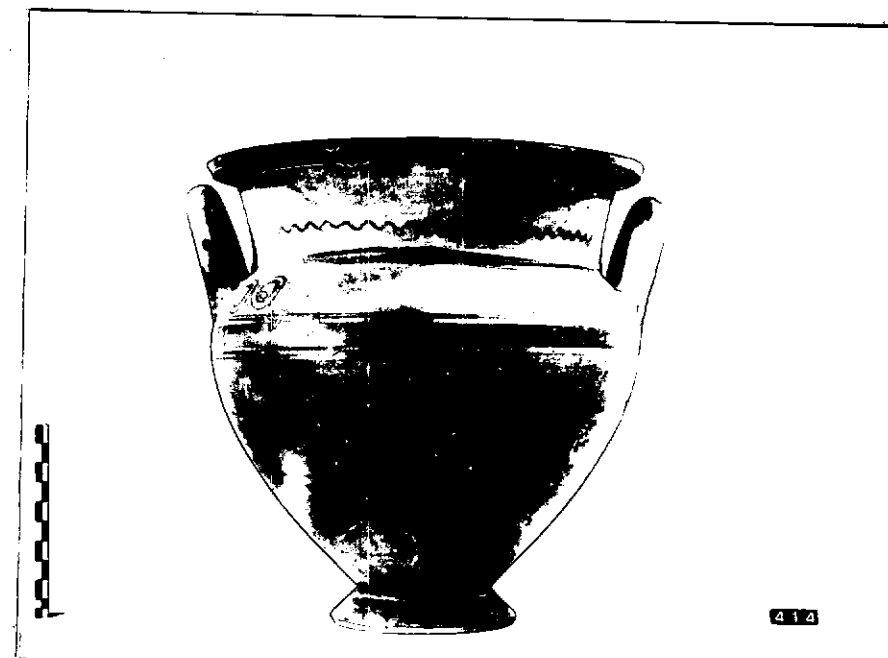
STATO DI CONSERVAZIONE: Incrostazioni. Sbreccature al labbro
e al piede. Vernice abrasa in alcuni punti.

CONSISTENZA ATTUALE DEL MATERIALE: /

ESAME DEI REPERTI: /

CONDIZIONE GIURIDICA: Proprietà dello Stato

NOTIFICHE: /

NEG. 659-~~tot~~ 58

DESCRIZIONE: Piede troncoconico con fondo concavo; ventre semiovoidale rastremato inferiormente; breve spalla arrotondata; collo a profilo leggermente concavo; labbro espanso a piattello; anse a sezione circolare impostate obliquamente sulla spalla. Fascia sul piede, sulle anse e sotto il labbro all'interno. Una coppia di linee a metà del ventre e fascia fra due coppie di linee alla massima espansione; sulla spalla, accanto agli attacchi delle anse, due coppie di cerchi concentrici con punto al centro; tra la spalla e il collo fascia; sul collo linea ondulata; sul labbro linee concentriche. Dipinto lo spessore del labbro.

Cfr.: 1) B. M. SCARFI', Gioia del Colle. Scavi nella zona di Monte Sannace. Le tombe rinvenute nel 1957, in "Monumenti Antichi dell'Accademia Nazionale dei Lincei", XLV (1960), c. 253, fig. 90; c. 316, fig. 142; 1
2) R. MORENO CASSANO, in Ceglie Peuceta I, Bari, 1982, p. 163, tav. XXV: F XXIII 3

RESTAURI: /

ESEGUITI: /

PROCEDIMENTI SEGUITI: /

BIBLIOGRAFIA, INVENTARI: /

SOPRINTENDENZA ARCHEOLOGICA
TARANTO

FOTOGRAFIE:

A.F.S. n° 659-R.58 *del Gioiello*

DISEGNI: /

1957

ESAME DEI SITI E DEI TERRENI: /

fra du

RIFERIMENTO OGGETTI DELLO STESSO COMPLESSO:

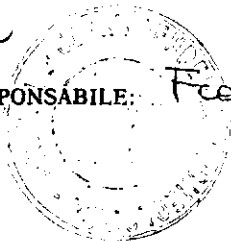
Ceramica geometrica a decorazione lineare: inv. MG 41



COMPILATORE DELLA SCHEDA: Ivone Chiara *Chiadvene*

DATA: *2/11/1982*

VISTO DEL FUNZIONARIO RESPONSABILE: *Francesco Radime*



ALLEGATI: /

OSSERVAZIONI: /

RIFERIMENTO VECCHIE SCHEDE: /

Io sottoscritto mi obbligo alla conservazione dell'oggetto descritto nel presente foglio secondo le norme della Legge 1° Giugno 1939, n. 1089 e Regolamento approvato con R. Decreto n. 363 del 30 Gennaio 1913; di conseguenza a non rimuoverlo dal posto che occupa, a non apportarvi modificazioni senza conseguire preventiva approvazione del Ministero dell'Istruzione, e a non menomarne in alcun modo il pubblico godimento.

DATA:

VISTO DEL SOPRINTENDENTE

FIRMA

AGGIORNAMENTI: