



16/00016111

ITA:

SOPRINTENDENZA

ARCHEOLOGICA - TARANTO

63

PUGLIA

9

(5605241) Roma, 1975 - Ist. Poligr. Stato - S. (c. 1.000.000)

PROVINCIA E COMUNE: BA - GIOIA DEL COLLE

LUOGO DI COLLOCAZIONE: Museo Archeologico  
Nazionale

INV. MG 416

OGGETTO: Fibula ad arco semplice

PROVENIENZA (rif. I.G.M.): Monte Sannace (Gioia del Colle)  
F. 190 III NODATI DI SCAVO: Acropoli, tomba 3. INV. DI SCAVO:  
(o altra acquisizione) Scavi 9/7/1959.

DATAZIONE: UPrimo trentennio del V sec. a. C.

ATTRIBUZIONE: Fabbrica indigena

MATERIALE E TECNICA: Ferro battuto

MISURE: Lungh. 5

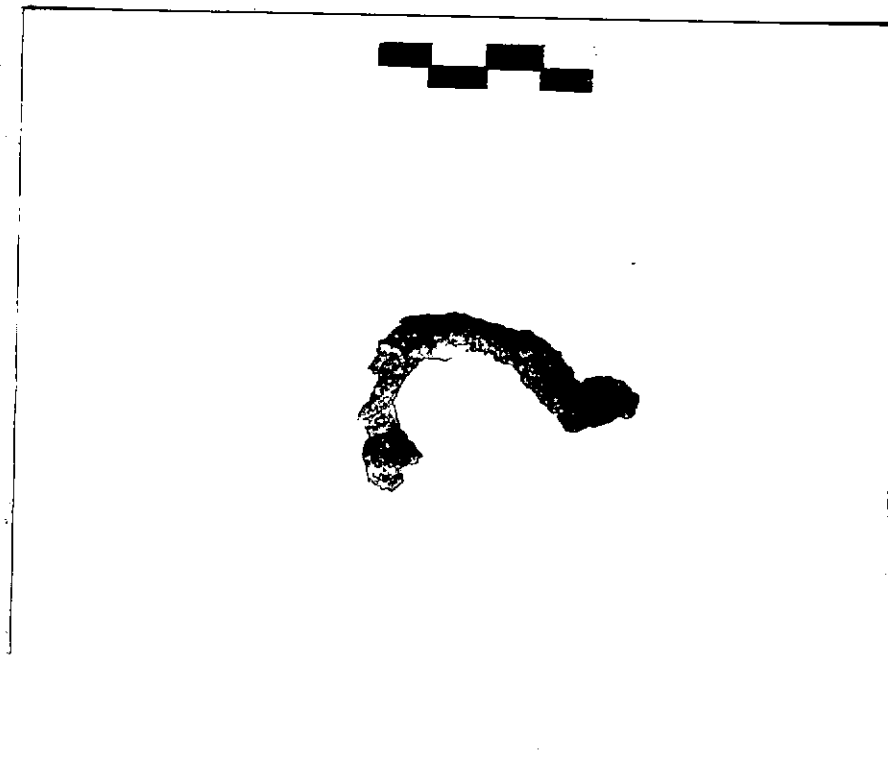
STATO DI CONSERVAZIONE: Ricomposta da due frammenti, manca  
dell'ardiglione e di parte della staffa. Molto corrosivo?

CONSISTENZA ATTUALE DEL MATERIALE: /

ESAME DEI REPERTI: /

CONDIZIONE GIURIDICA: Proprietà dello Stato.

NOTIFICHE: /



NEG. 647-2ot 57

DESCRIZIONE: Staffa a canaletto; arco a sezione piano-con  
vessa.

- Cfr.: 1) B.M. SCARFI', Gioia del Colle, Scavi nella zona di Monte Sannace. Le tombe rinvenute nel 1957, in "Monumenti Antichi dell'Accademia Nazionale dei Lincei", XLV (1960), c. 157, fig. 17: 9; c. 250, fig. 85
- 2) A.M. CHIECO BIANCHI MARTINI, Conversano (Bari) Scavi in via T. Pantaleo, in "Notizie degli Scavi di Antichità", XVIII (1964), p. 135, fig. 35: 23
- 3) M. MIROSLAV MARIN, in Ceglie Peuceta I, Bari 198: p. 119, tav. XIV: F XV 22-28; pp. 131-132, tav. XVI: F XVI 29-31
- 4) R. MORENO CASSANO, ibid., p. 168, tav. XXV: F XXIV 15-18; p. 171, tav. XXVI: F XXV 12, 14; p. 183, tav. XXX: F XXVIII 10-11

RESTAURI: /

ESEGUITI: /

PROCEDIMENTI SEGUITI: /

BIBLIOGRAFIA, INVENTARI: /

FOTOGRAFIE: **SOPRINTENDENZA ARCHEOLOGICA  
TARANTO**

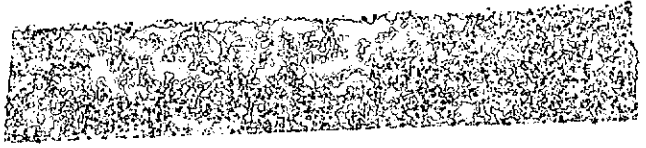
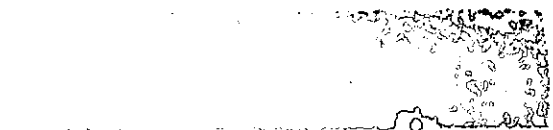
A.F.B. n° 644-R. 54 ~~di~~ gioie del colle

DISEGNI: /

ESAME DEI SITI E DEI TERRENI: /

RIFERIMENTO OGGETTI DELLO STESSO COMPLESSO:

- Ceramica a vernice nera: inv. MG 412
- Ceramica geometrica a decorazione lineare: da inv. MG 406 a inv. MG 409 e inv. MG 413
- Ceramica acroma: inv. MG 410
- Ceramica d'impasto: inv. MG 411
- Ferro: da inv. MG 417 a inv. MG 420
- Bronzo: da inv. MG 421 a inv. MG 423



COMPILATORE DELLA SCHEDA: Ivone Chiara *Chiara*

DATA: 2/11/1982

VISTO DEL FUNZIONARIO RESPONSABILE: *Francesco Radime*



ALLEGATI: /

OSSERVAZIONI: /

RIFERIMENTO VECCHIE SCHEDE: /

Io sottoscritto mi obbligo alla conservazione dell'oggetto descritto nel presente foglio secondo le norme della Legge 1° Giugno 1939, n. 1089 e Regolamento approvato con R. Decreto n. 363 del 30 Gennaio 1913; di conseguenza a non rimuoverlo dal posto che occupa, a non apportarvi modificazioni senza conseguire preventiva approvazione del Ministero dell'Istruzione, e a non menomarne in alcun modo il pubblico godimento.

DATA: .....

VISTO DEL SOPRINTENDENTE

FIRMA

AGGIORNAMENTI: