



16/00016122

ITA:

SOPRINTENDENZA

ARCHEOLOGICA - TARANTO

63

PUGLIA

5

(5605241) Roma, 1975 - Ist. Poligr. Stato - S. (c. 1.000.000)

PROVINCIA E COMUNE: BA - GIOIA DEL COLLE

LUOGO DI COLLOCAZIONE: Museo Archeologico Nazionale

INV. MG 427

OGGETTO: Coppetta monoansata a vernice nera

PROVENIENZA (rif. I.G.M.): Monte Sannace (Gioia del Colle)
F. 190 III NODATI DI SCAVO: Acropoli, tomba 9.
(o altra acquisizione) Scavi 2/9/1959

INV. DI SCAVO:

DATAZIONE: Ultimo trentennio del IV sec. a. C.

ATTRIBUZIONE: Fabbrica apula

MATERIALE E TECNICA: Argilla rosata; ingubbiatura nocciola-rosata; vernice nera con riflessi metallici e zone arrossate per cottura difettosa.

MISURE: Alt. 5; diam. piede 4; diam. labbro 9,5

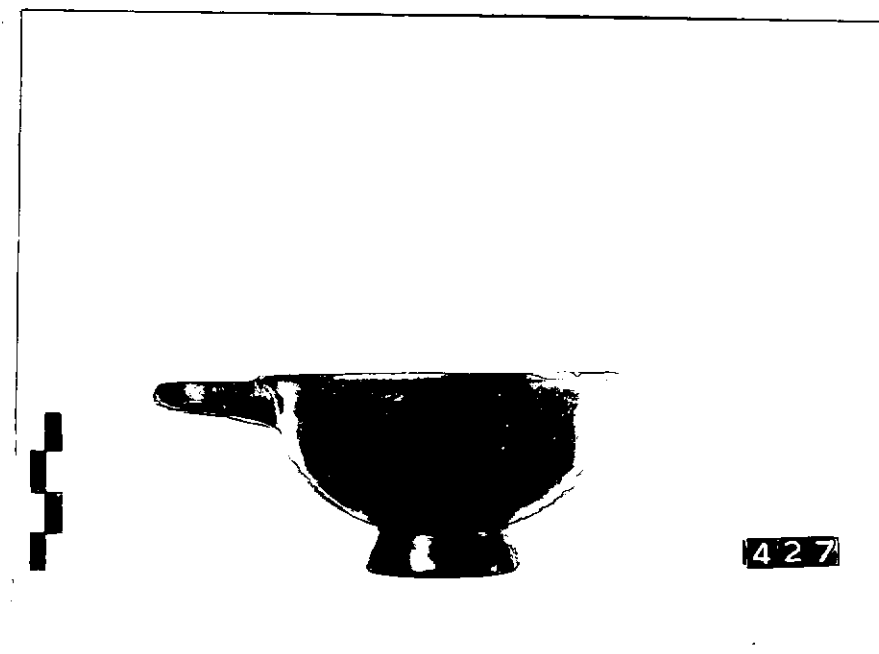
STATO DI CONSERVAZIONE: Crepe superficiali

CONSISTENZA ATTUALE DEL MATERIALE: /

ESAME DEI REPERTI: /

CONDIZIONE GIURIDICA: Proprietà dello Stato

NOTIFICHE: /



NEG. 664 int 58

DESCRIZIONE: Piede troncoconico cavo; vasca fonda a profilo convesso; breve labbro svasato ad orlo piatto; ansa a sezione ovale impostata leggermente obliqua sotto il labbro.

Risparmiato il fondo del piede.
Forma "Lamboglia 56" (N. LAMBOGLIA, Per una classificazione preliminare della ceramica campana, in "Atti I Congresso Internazionale Studi Liguri", Bordighera 1952, p. 197).Cfr.: 1) B. M. SCARFI', Gioia del Colle. Scavi nella zona di Monte Sannace. Le tombe rinvenute nel 1957, in "Monumenti Antichi dell'Accademia Nazionale dei Lincei", XLV (1960), c. 204, fig. 34: 20-21; cc. 211-212, fig. 54: 3; c. 229, fig. 69: 8; cc. 270-271, fig. 103: 13; c. 292 fig. 121: 22-232) A. M. CHIECO BIANCHI MARTINI, Conversano (Bari). Scavi in via T. Pantaleo, in "Notizie degli Scavi di Antichità", XVIII (1964), p. 109, fig. 4: 16; p. 112, fig. 10: 9; p. 118, fig. 10: 17; p. 125, fig. 24: 8

RESTAURI: /

ESEGUITI: /

PROCEDIMENTI SEGUITI: /

BIBLIOGRAFIA, INVENTARI: /

FOTOGRAFIE: **SOPRINTENDENZA ARCHEOLOGICA**

TARANTO

A.F.S. n° 567-19.58 *Int. Gioie del latte*

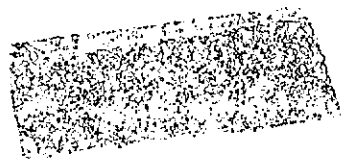
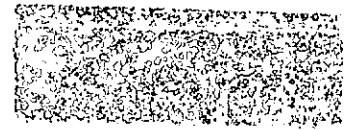
DISEGNI: /

ESAME DEI SITI E DEI TERRENI: /

20/10/1979

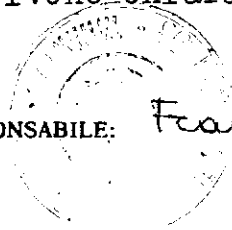
RIFERIMENTO OGGETTI DELLO STESSO COMPLESSO:

- Ceramica dello stile di Gnathia: invv. MG 432, MG 42
- Ceramica a vernice nera: inv. MG 426 e da inv. MG 42
a inv. MG 431
- Ceramica geometrica a decorazione lineare: invv.
MG 424, MG 433
- proplastica; inv. MG 434
- Ferro: inv. MG 438



COMPILATORE DELLA SCHEDA: Ivone Chiara *Chiadroni*

DATA: 8/11/1982



VISTO DEL FUNZIONARIO RESPONSABILE: *Francesco Radice*

ALLEGATI: /

OSSERVAZIONI: /

RIFERIMENTO VECCHIE SCHEDE: /

Io sottoscritto mi obbligo alla conservazione dell'oggetto descritto nel presente foglio secondo le norme della Legge 1° Giugno 1939, n. 1089 e Regolamento approvato con R. Decreto n. 363 del 30 Gennaio 1913; di conseguenza a non rimuoverlo dal posto che occupa, a non apportarvi modificazioni senza conseguire preventiva approvazione del Ministero dell'Istruzione, e a non menomarne in alcun modo il pubblico godimento.

DATA:

VISTO DEL SOPRINTENDENTE

FIRMA

AGGIORNAMENTI: