



1 6/00016123

ITA:

SOPRINTENDENZA

ARCHEOLOGICA - TARANTO

63

PUGLIA

6

(5605241) Roma, 1975 - Ist. Poligr. Stato - S. (c. 1.000.000)

PROVINCIA E COMUNE: BA - GIOIA DEL COLLE

LUOGO DI COLLOCAZIONE: Museo Archeologico
Nazionale

INV. MG 428

OGGETTO: Coppetta a vernice nera

PROVENIENZA (rif. I.G.M.): Monte Sannace (Gioia del Colle)
F. 190 III NODATI DI SCAVO: Acropoli, tomba 9. INV. DI SCAVO:
(o altra acquisizione) Scavi 2/9/1959.

DATAZIONE: Ultimo trentennio del IV sec. a. C.

ATTRIBUZIONE: Fabbrica apula

MATERIALE E TECNICA: Argilla rosata; ingubbiatura nocciola-
rosato; vernice nera lucente.

MISURE: Alt. 4,5; diam. piede 3,7; diam. orlo 6,3

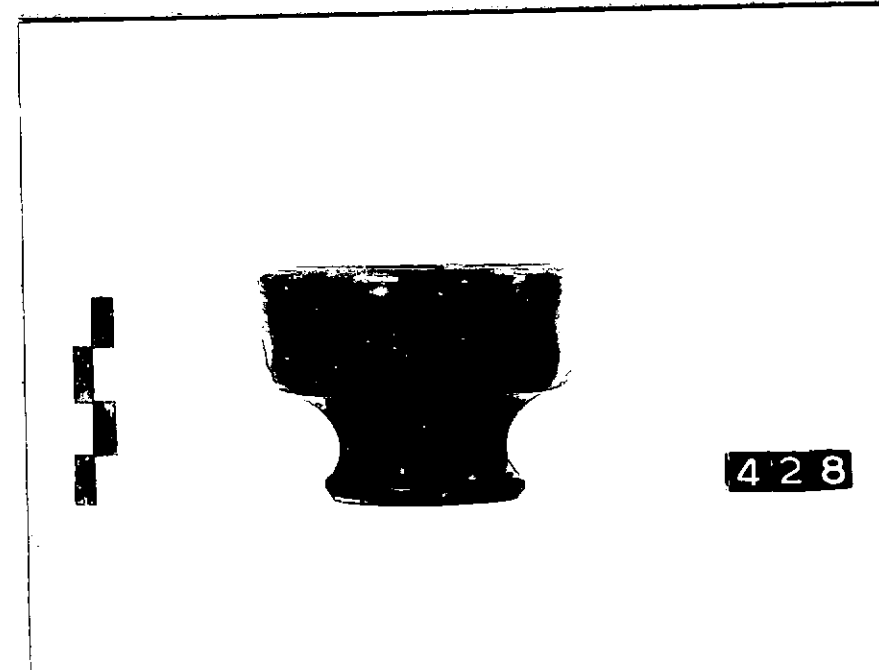
STATO DI CONSERVAZIONE: Incrostazioni. Abrasioni.

CONSISTENZA ATTUALE DEL MATERIALE: /

ESAME DEI REPERTI: /

CONDIZIONE GIURIDICA: Proprietà dello Stato.

NOTIFICHE: /



NEG. 668 set 58

DESCRIZIONE: Alto piede cavo a profilo fortemente concavo
vasca poco profonda a profilo leggermente convesso; or-
lo arrotondato.
Risparmiato il fondo del piede.

- Cfr.: 1) B. M. SCARFI', Gioia del Colle. Scavi nella
zona di Monte Sannace. Le tombe rinvenute nel
1957, in "Monumenti Antichi dell'Accademia Na-
zionale dei Lincei", XLV (1960), c. 204, fig.
34: 22-24; c. 212, fig. 54: 5; c. 229, fig.
69: 7.
- 2) A. M. CHIECO BIANCHI MARTINI, Conversano (Ba-
ri). Scavi in via T. Pantaleo, in "Notizie de-
gli Scavi di Antichità", XVIII (1964), p. 109
fig. 4: 19; p. 112, fig. 10: 13; p. 126, fig.
24: 9-10; p. 130, fig. 32: 2.
- 3) F. G. LO PORTO, Metaponto. Scavi e ricerche
archeologiche, in "Notizie degli Scavi di An-
tichità", XX (1966), p. 206, fig. 60: 2; p.
211, fig. 65: 2.

RESTAURI: /

ESEGUITI: /

PROCEDIMENTI SEGUITI: /

BIBLIOGRAFIA, INVENTARI: /

FOTOGRAFIE: **SOPRINTENDENZA ARCHEOLOGICA**
TARANTO
A.F.S. n° 668-R.58 *cat. Gioie del Colle*

DISEGNI: /

ESAME DEI SITI E DEI TERRENI: /

RIFERIMENTO OGGETTI DELLO STESSO COMPLESSO:

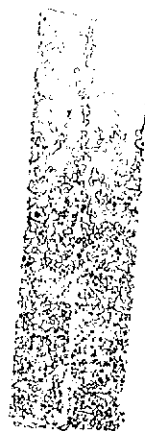
Ceramica dello stile di Gnathia: invv. MG 432, MG 425

Ceramica a vernice nera: invv. MG 426-MG 427 e da inv.
MG 429 a inv. MG 431

Ceramica geometrica a decorazione lineare: invv. MG 42
MG 433

Coroplastica: inv. MG 434

Ferro: inv. MG 438



COMPILATORE DELLA SCHEDA:

Ivone Chiara *Chiara*

DATA:

8/11/1982

VISTO DEL FUNZIONARIO RESPONSABILE:

Francesco Radice

ALLEGATI: /

OSSERVAZIONI: /

RIFERIMENTO VECCHIE SCHEDE: /

Io sottoscritto mi obbligo alla conservazione dell'oggetto descritto nel presente foglio secondo le norme della Legge 1° Giugno 1939, n. 1089 e Regolamento approvato con R. Decreto n. 363 del 30 Gennaio 1913; di conseguenza a non rimuoverlo dal posto che occupa, a non apportarvi modificazioni senza conseguire preventiva approvazione del Ministero dell'Istruzione, e a non menomarne in alcun modo il pubblico godimento.

DATA:

VISTO DEL SOPRINTENDENTE

FIRMA

AGGIORNAMENTI: