

RA

N. CATALOGO GENERALE

N. CATALOGO INTERNAZIONALE

MINISTERO PER I BENI CULTURALI E AMBIENTALI
DIREZ. GEN. DELLE ANTICHITA' E BELLE ARTI

REGIONE

N.

CODICI

16/00016125

ITA:

SOPRINTENDENZA

ARCHEOLOGICA - TARANTO

63

PUGLIA

3

(5605241) Roma, 1975 - Ist. Poligr. Stato - S. (c. 1.000.000)

PROVINCIA E COMUNE: BA - GIOIA DEL COLLE

LUOGO DI COLLOCAZIONE: Museo Archeologico
Nazionale

INV. MG 430

OGGETTO: Stannos a vernice nera con coperchio a decorazio-
ne lineare.PROVENIENZA (rif. I.G.M.): Monte Sannace (Gioia del Colle)
F. 190 III NODATI DI SCAVO: Acropoli, tomba 9. INV. DI SCAVO:
(o altra acquisizione) Scavi 2/9/1959.

DATAZIONE: Ultimo trentennio del IV sec. a. C.

ATTRIBUZIONE: Fabbrica apula

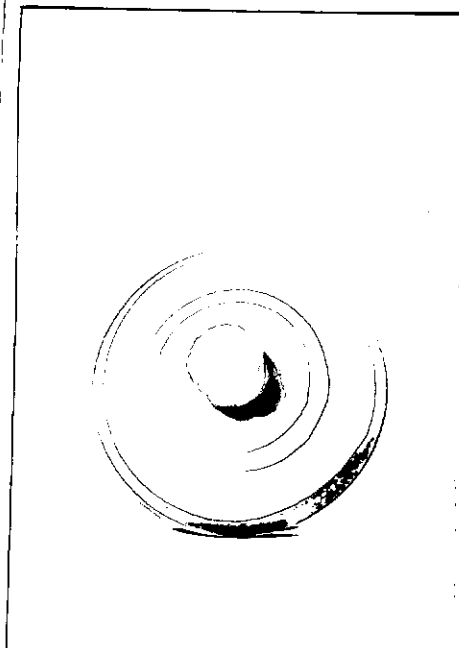
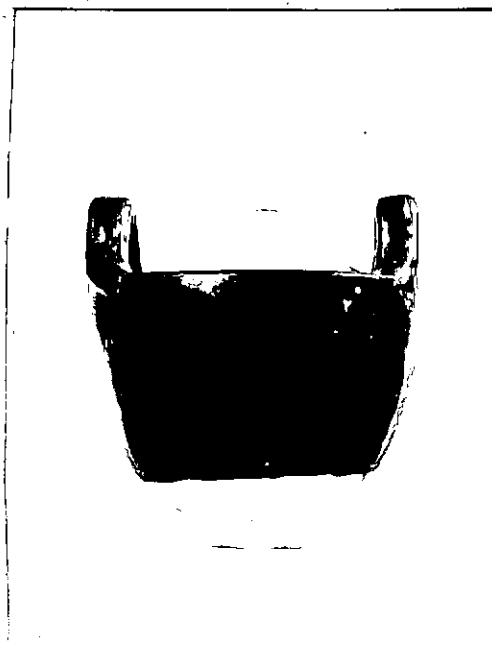
MATERIALE E TECNICA: Stannos: argilla nocciola-rosato; ingub-
biatura rosa chiaro; vernice nera con riflessi metallici.
Coperchio: argilla compatta e superfici beige-rosa; ver-
nice rosso-arancio.MISURE: Alt. 9,3; Alt. con anse 12,3; diam. piede 5,5;
diam. labbro 7; diam. coperchio 8,3; alt. coperchio 2,8STATO DI CONSERVAZIONE: Incrostazioni. Qualche scheggiatura;
abrasioni.

CONSISTENZA ATTUALE DEL MATERIALE: /

ESAME DEI REPERTI: /

CONDIZIONE GIURIDICA: Proprietà dello Stato.

NOTIFICHE: /

NEG. 670-641^{tot} 59DESCRIZIONE: Stannos: piede troncoconico cavo; ventre se-
miovoidale con breve spalla troncoconica incavata;
labbro obliquo; anse a nastro ingrossato impostate ve-
tically sulla spalla.
Risparmiati una larga fascia alla base del corpo e il
piede.
Coperchio: corpo troncoconico con bordo rientrante a
profilo convesso; presa bitroncoconica.
Dipinta la parte superiore della presa; sul corpo due
strette fasce concentriche.Cfr.: F.G. LO PORTO, Metaponto. Scavi e ricerche ar-
cheologiche, in "Notizie degli Scavi di Antichità",
XX (1966), p. 227, fig. 86: 2, 4; p. 230, fig. 89: 1-2

RESTAURI: /

ESEGUITI: /

PROCEDIMENTI SEGUITI: /

BIBLIOGRAFIA, INVENTARI: /

FOTOGRAFIE: SOPRINTENDENZA ARCHEOLOGICA
TARANTO

A.F.S. n° 870.541-R.59 *Colonna del Colle*

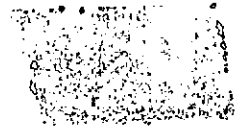
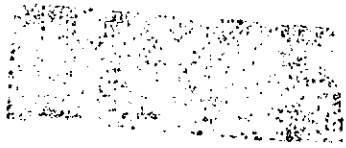
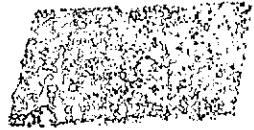
DISEGNI: /

ESAME DEI SITI E DEI TERRENI: /

1940-1941

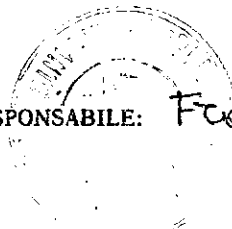
RIFERIMENTO OGGETTI DELLO STESSO COMPLESSO:

- Ceramica dello stile di gnathia: invv. MG 432, MG 425
- Ceramica a vernice nera: da inv. MG 426 a inv. MG 429 e inv. MG 431
- Ceramica geometrica a decorazione lineare: invv. MG 424, MG 433
- Coroplastica: inv. MG 434
- Ferro: iny. MG 438



COMPILATORE DELLA SCHEDA: Ivone Chiara *Chiara Ivone*

DATA: *8/11/1982*



VISTO DEL FUNZIONARIO RESPONSABILE: *Francesca Rastine*

ALLEGATI: /

OSSERVAZIONI: /

RIFERIMENTO VECCHIE SCHEDE: /

Io sottoscritto mi obbligo alla conservazione dell'oggetto descritto nel presente foglio secondo le norme della Legge 1° Giugno 1939, n. 1089-e Regolamento approvato con R. Decreto n. 363 del 30 Gennaio 1913; di conseguenza a non rimuoverlo dal posto che occupa, a non apportarvi modificazioni senza conseguire preventiva approvazione del Ministero dell'Istruzione, e a non menomarne in alcun modo il pubblico godimento.

DATA:

VISTO DEL SOPRINTENDENTE

FIRMA

AGGIORNAMENTI: