



16/00016126

ITA:

SOPRINTENDENZA

ARCHEOLOGICA - TARANTO

63

PUGLIA

8

(5605241) Roma, 1975 - Ist. Poligr. Stato - S. (c. 1.000.000)

PROVINCIA E COMUNE: BA - GIOIA DEL COLLE

LUOGO DI COLLOCAZIONE: Museo Archeologico  
Nazionale

INV. MG 431

OGGETTO: Lucerna monolithe a vernice nera.

PROVENIENZA (rif. I.G.M.): Monte Sannace (Gioia del Colle)  
F. 190 III NODATI DI SCAVO: Acropoli, tomba 9. INV. DI SCAVO:  
(o altra acquisizione) Scavi 2/9/1959.

DATAZIONE: Ultimo trentennio del IV sec. a. C.

ATTRIBUZIONE: Fabbrica apula.

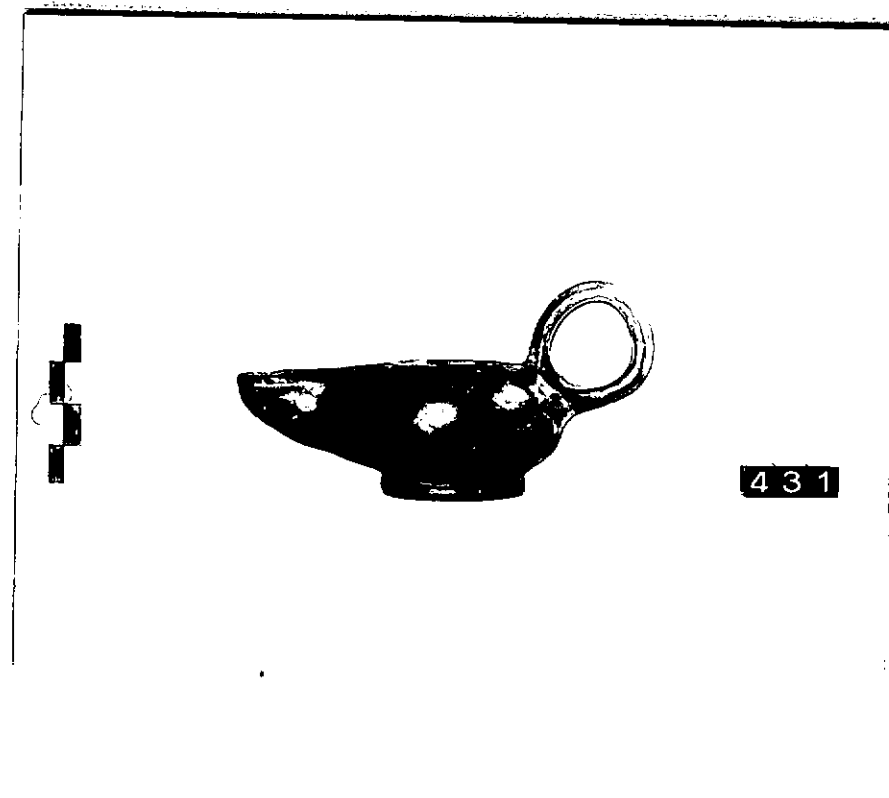
MATERIALE E TECNICA: Argilla rosa carico; vernice nera con ri-  
flessi metallici.MISURE: Alt. 3; alt. con ansa 4,5; diam. piede 3,5; diam.  
foro 2,8; lung. con beccuccio 8,3.STATO DI CONSERVAZIONE: Scheggiature e abrasioni. Qualche in-  
crostazione.

CONSISTENZA ATTUALE DEL MATERIALE: /

ESAME DEI REPERTI: /

CONDIZIONE GIURIDICA: Proprietà dello Stato

NOTIFICHE: /



NEG. 672 bot 59

DESCRIZIONE: Piede ad anello; corpo globulare depresso  
con foro circolare centrale; beccuccio sporgente; ansa  
sopraelevata anulare a nastro ingrossato impostata  
obliquamente sul corpo.

- Cfr.: 1) B. M. SCARFI', Gioia del Colle. Scavi nella  
zona di Monte Sannace. Le tombe rinvenute nel  
1957, in "Monumenti Antichi dell'Accademia Na-  
zionale dei Lincei", XLV (1960), c. 156, fig.  
15: 7; cc. 185-186, fig. 34:3
- 2) A. M. CHIECO BIANCHI MARTINI, Conversano. (Ba-  
ri). Scavi in via T. Pantaleo, in "Notizie de-  
gli Scavi di Antichità", XVII (1964), p. 119  
fig. 12: 19
- 3) M. MIROSLAV MARIN, in Ceglie Peuceta I, Bari  
1982, p. 98, tav. VIII: F XIII 11; p. 111, tav  
XI: F XIV 14; p. 127, tavv. XVI, XIX: F XVI 17

RESTAURI: /

ESEGUITI: /

PROCEDIMENTI SEGUITI: /

BIBLIOGRAFIA, INVENTARI: /

FOTOGRAFIE: **SOPRINTENDENZA ARCHEOLOGICA**  
**LIVORNO**

A.F.S. n° 642-R.59 *ff. Gioia del Colle*

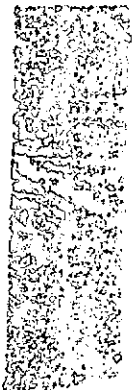
DISEGNI: /

ESAME DEI SITI E DEI TERRENI: /

RIFERIMENTO OGGETTI DELLO STESSO COMPLESSO:

Ceramica dello stile di Gnathia: invv. MG 432, MG 425  
Ceramica a vernice nera: da inv. MG 426 a inv. MG 430  
Ceramica geometrica a decorazione lineare: invv. MG 424  
MG 433

Coroplastica: inv. MG 434  
Ferro: inv. MG 438



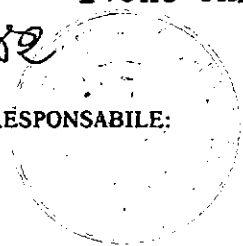
COMPILATORE DELLA SCHEDA:

Ivone Chiara

*Chiara*

DATA:

2/11/1982



VISTO DEL FUNZIONARIO RESPONSABILE:

ALLEGATI: /

OSSERVAZIONI: /

RIFERIMENTO VECCHIE SCHEDE: /

Io sottoscritto mi obbligo alla conservazione dell'oggetto descritto nel presente foglio secondo le norme della Legge 1° Giugno 1939, n. 1089 e Regolamento approvato con R. Decreto n. 363 del 30 Gennaio 1913; di conseguenza a non rimuoverlo dal posto che occupa, a non apportarvi modificazioni senza conseguire preventiva approvazione del Ministero dell'Istruzione, e a non menomarne in alcun modo il pubblico godimento.

DATA: .....

VISTO DEL SOPRINTENDENTE

FIRMA

AGGIORNAMENTI: