



16/00016128

ITA:

SOPRINTENDENZA

ARCHEOLOGICA - TARANTO

63

PUGLIA

10

(5605241) Roma, 1975 - Ist. Poligr. Stato - S. (c. 1.000.000)

PROVINCIA E COMUNE: BA - GIOIA DEL COLLE

LUOGO DI COLLOCAZIONE: Museo Archeologico Nazionale INV. MG 433

OGGETTO: Cratere a decorazione lineare.

PROVENIENZA (rif. I.G.M.): Monte Sannace (Gioia del Colle)  
F. 190 III NODATI DI SCAVO: Acropoli, tomba 9. INV. DI SCAVO:  
(o altra acquisizione) Scavi 2/9/1959.

DATAZIONE: Ultimo trentennio del IV sec. a. C.

ATTRIBUZIONE: Fabbrica indigena

MATERIALE E TECNICA: Argilla compatta beige; superficie beige  
chiaro. Vernice bruna diluita, arrossata in molti punti  
dalla cottura. Modellato al tornio.

MISURE: Alt. 18; diam. piede 9,6; diam. labbro 16,5

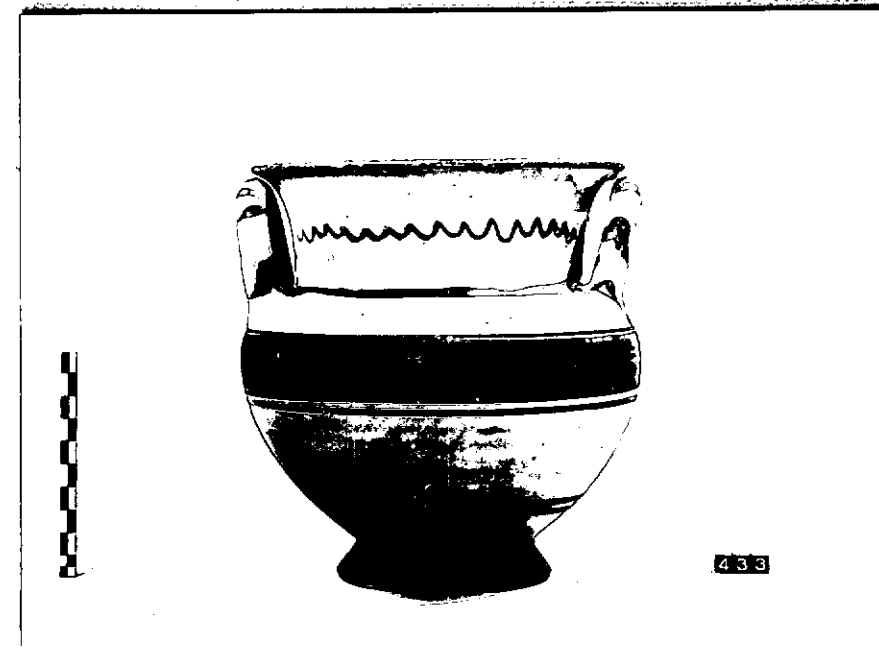
STATO DI CONSERVAZIONE: Alcune incrostazioni. Sbreccature al-  
l'orlo e al piede; scheggiature. Abrasioni sulla vernice

CONSISTENZA ATTUALE DEL MATERIALE: /

ESAME DEI REPERTI: /

CONDIZIONE GIURIDICA: Proprietà dello Stato.

NOTIFICHE: /



NEG. 646 cat 59

DESCRIZIONE: Piede troncoconico cavo; ventre semiglobulare; breve spalla arrotondata; alto collo a profilo leggermente concavo; labbro espanso a piattello; anse a sezione circolare impostate leggermente oblique sulla spalla. Dipinto il piede e la base del ventre. Sul ventre una coppia di strette fasce parallele e larga fascia fra due linee alla massima espansione. Sul collo linea ondulata e stretta fascia alla base interrotta alle anse. Fascia all'interno del labbro e del collo. Sulle anse brevi tratti paralleli e fra gli attacchi due linee incrociate.

- Cfr.: 1) I. BALDASSARRE, Bari antica, Bari 1966, fig. 16: a  
2) B.M. SCARFI', Gioia del Colle. Scavi nella zona di Monte Sannace. Le tombe rinvenute nel 1957, in "Monumenti Antichi dell'Accademia Nazionale dei Lincei", XLV (1960), c. 253, fig. 90; c. 316, fig. 142: 1

RESTAURI: /

ESEGUITI: /

PROCEDIMENTI SEGUITI: /

BIBLIOGRAFIA, INVENTARI: /

FOTOGRAFIE: **SOPRINTENDENZA ARCHEOLOGICA  
TARANTO**

A.F.S. n° 676-R.59 *cat. g. via del colle*

DISEGNI: /

ESAME DEI SITI E DEI TERRENI: /

RIFERIMENTO OGGETTI DELLO STESSO COMPLESSO:

Ceramica dello stile di Gnathia: inv. MG 432, MG 425  
Ceramica a vernice nera: da inv. MG 426 a inv. MG 431  
Ceramica geometrica a decorazione lineare: inv. MG 424  
Coroplastica: inv. MG 434  
Ferro: inv. MG 438



COMPILATORE DELLA SCHEDA:

Ivone Chiara *Chiara*

DATA:

2/11/1982



VISTO DEL FUNZIONARIO RESPONSABILE:

ALLEGATI: /

OSSERVAZIONI: /

RIFERIMENTO VECCHIE SCHEDE: /

Io sottoscritto mi obbligo alla conservazione dell'oggetto descritto nel presente foglio secondo le norme della Legge 1° Giugno 1939, n. 1089 e Regolamento approvato con R. Decreto n. 363 del 30 Gennaio 1913; di conseguenza a non rimuoverlo dal posto che occupa, a non apportarvi modificazioni senza conseguire preventiva approvazione del Ministero dell'Istruzione, e a non menomarne in alcun modo il pubblico godimento.

DATA: .....

VISTO DEL SOPRINTENDENTE

FIRMA

AGGIORNAMENTI: